

Contacteur de puissance, AC-3 40 A, 18,5 kW / 400 V 42 V CA, 50 Hz, 2 NO + 2 NF 3 pôles, taille S2, borne à vis montage debout !!!
Produit en fin de vie !! Le successeur est SIRIUS 3RT2



nom de marque produit	SIRIUS
désignation du produit	Contacteur de puissance
Caractéristiques techniques générales	
Taille du contacteur	S2
• tension d'isolement valeur assignée	690 V
degré de pollution	3
tension de tenue aux chocs valeur assignée	6 kV
• Tension max. admissible pour séparation de protection entre bobine et contacts principaux selon EN 60947-1	400 V
indice de protection IP	
• face avant	IP20
• de la borne de raccordement	IP00
Tenue aux chocs pour chocs rectangulaires	
• pour CA	10g / 5 ms, 5g / 10 ms
Tenue aux chocs pour chocs sinusoïdaux	
• pour CA	15g / 5 ms, 8g / 10 ms
Durée de vie mécanique (cycles de manœuvre)	
• du contacteur typique	10 000 000

<ul style="list-style-type: none"> • du contacteur avec bloc de contacts auxiliaires compatible avec l'électronique intégrée typique 	5 000 000
<ul style="list-style-type: none"> • du contacteur avec bloc de contacts auxiliaires intégré typique 	10 000 000
désignation du matériel selon CEI 81346-2:2009	Q

Conditions ambiantes	
<ul style="list-style-type: none"> • altitude d'implantation pour altitude au-dessus de max. 	2 000 m
température ambiante	
<ul style="list-style-type: none"> • en service 	-25 ... +60 °C
<ul style="list-style-type: none"> • à l'entreposage 	-55 ... +80 °C

Circuit principal	
nombre de pôles pour circuit principal	3
Nombre de contacts NO pour contacts principaux	3
Nombre de contacts NF pour contacts principaux	0
<ul style="list-style-type: none"> • Courant d'emploi pour AC-1 pour 400 V <ul style="list-style-type: none"> — pour température ambiante 40 °C Valeur assignée 	60 A
<ul style="list-style-type: none"> • Courant d'emploi pour AC-1 <ul style="list-style-type: none"> — jusqu'à 690 V pour température ambiante 40 °C Valeur assignée — jusqu'à 690 V pour température ambiante 60 °C Valeur assignée 	60 A 55 A
<ul style="list-style-type: none"> • <ul style="list-style-type: none"> — courant d'emploi pour AC-3 pour 400 V valeur assignée — Courant d'emploi pour AC-3 pour 690 V Valeur assignée 	40 A 24 A
<ul style="list-style-type: none"> • Courant d'emploi pour AC-4 pour 400 V Valeur assignée 	35 A
Section de câble raccordable dans le circuit principal pour AC-1	
<ul style="list-style-type: none"> • pour 60 °C min. admissible • pour 40 °C min. admissible 	16 mm ² 16 mm ²
Courant d'emploi pour env. 200000 cycles de manœuvre pour AC-4	
<ul style="list-style-type: none"> • pour 400 V Valeur assignée • pour 690 V Valeur assignée 	18,5 A 12,6 A
Courant d'emploi	
<ul style="list-style-type: none"> • pour 1 circuit de courant pour DC-1 <ul style="list-style-type: none"> — pour 24 V Valeur assignée — pour 110 V Valeur assignée • pour 2 circuits de courant en série pour DC-1 	55 A 4,5 A

— pour 24 V Valeur assignée	55 A
— pour 110 V Valeur assignée	25 A
• pour 3 circuits de courant en série pour DC-1	
— pour 24 V Valeur assignée	55 A
— pour 110 V Valeur assignée	55 A
Courant d'emploi	
• pour 1 circuit de courant pour DC-3 pour DC-5	
— pour 24 V Valeur assignée	35 A
— pour 110 V Valeur assignée	2,5 A
• pour 2 circuits de courant en série pour DC-3 pour DC-5	
— pour 24 V Valeur assignée	55 A
— pour 110 V Valeur assignée	25 A
• pour 3 circuits de courant en série pour DC-3 pour DC-5	
— pour 24 V Valeur assignée	55 A
— pour 110 V Valeur assignée	55 A
• Puissance d'emploi pour AC-1	
— pour 230 V pour 60 °C Valeur assignée	22 kW
— pour 400 V Valeur assignée	38 kW
— pour 690 V Valeur assignée	66 kW
— pour 690 V pour 60 °C Valeur assignée	66 kW
• Puissance d'emploi pour AC-2 pour 400 V Valeur assignée	18,5 kW
•	
— puissance d'emploi pour AC-3 pour 230 V valeur assignée	11 kW
— puissance d'emploi pour AC-3 pour 400 V valeur assignée	18,5 kW
— puissance d'emploi pour AC-3 pour 500 V valeur assignée	22 kW
— puissance d'emploi pour AC-3 pour 690 V valeur assignée	22 kW
Puissance d'emploi pour env. 200000 cycles de manœuvre pour AC-4	
• pour 400 V Valeur assignée	9,5 kW
• pour 690 V Valeur assignée	11,4 kW
Courant thermique de courte durée limité à 10 s	400 A
Fréquence de commutation à vide	
• pour CA	5 000 1/h
• Fréquence de manœuvres pour AC-1 max.	1 200 1/h
• Fréquence de manœuvres pour AC-2 max.	600 1/h
• fréquence de manœuvres pour AC-3 max.	1 000 1/h

- Fréquence de manœuvres pour AC-4 max. 300 1/h

Circuit de commande/ Commande

Type de tension de la tension d'alimentation de commande	AC
<ul style="list-style-type: none"> • Tension d'alimentation de commande pour CA pour 50 Hz Valeur assignée 	42 V
Fréquence de la tension d'alimentation de commande	
<ul style="list-style-type: none"> • 1 Valeur assignée 	50 Hz
Facteur plage de fonctionnement tension d'alimentation de commande valeur assignée de la bobine pour CA	
<ul style="list-style-type: none"> • pour 50 Hz 	0,8 ... 1,1
Puissance apparente à rotor bloqué de la bobine pour CA	145 V·A
Cos phi inductif pour puissance d'entraînement de la bobine	0,79
Puissance apparente de maintien de la bobine pour CA	12,5 V·A
Cos phi inductif pour puissance de maintien de la bobine	0,36
Retard à la fermeture	
<ul style="list-style-type: none"> • pour CA 	10 ... 24 ms
Retard à l'ouverture	
<ul style="list-style-type: none"> • pour CA 	7 ... 20 ms
Durée de l'arc	10 ... 15 ms

Circuit auxiliaire

<ul style="list-style-type: none"> • Nombre de contacts NF pour contacts auxiliaires à commutation instantanée 	2
<ul style="list-style-type: none"> • Nombre de contacts NO pour contacts auxiliaires à commutation instantanée 	2
Courant d'emploi pour AC-12 max.	10 A
<ul style="list-style-type: none"> • courant d'emploi pour AC-15 pour 230 V valeur assignée 	6 A
<ul style="list-style-type: none"> • courant d'emploi pour AC-15 pour 400 V valeur assignée 	3 A
<ul style="list-style-type: none"> • courant d'emploi pour DC-12 pour 60 V valeur assignée 	6 A
<ul style="list-style-type: none"> • courant d'emploi pour DC-12 pour 110 V valeur assignée 	3 A
<ul style="list-style-type: none"> • Courant d'emploi pour DC-12 pour 220 V Valeur assignée 	1 A
<ul style="list-style-type: none"> • courant d'emploi pour DC-13 pour 24 V valeur assignée 	10 A

<ul style="list-style-type: none"> • courant d'emploi pour DC-13 pour 60 V valeur assignée 	2 A
<ul style="list-style-type: none"> • courant d'emploi pour DC-13 pour 110 V valeur assignée 	1 A
<ul style="list-style-type: none"> • Courant d'emploi pour DC-13 pour 220 V Valeur assignée 	0,3 A
Fiabilité de contact des contacts auxiliaires	une commutation défailante sur 100 millions (17 V, 1 mA)

Caractéristiques assignées UL/CSA

capacité de charge des contacts auxiliaires selon UL	A600 / Q600
---	-------------

Protection contre les courts-circuits

<ul style="list-style-type: none"> • Type de la cartouche-fusible pour protection contre les courts-circuits du circuit principal pour coordination de type 1 nécessaire 	Fusible gL/gG : 125 A
<ul style="list-style-type: none"> • Type de la cartouche-fusible pour protection contre les courts-circuits du circuit principal pour coordination de type 2 nécessaire 	Fusible gL/gG : 63 A
<ul style="list-style-type: none"> • type de la cartouche-fusible pour protection contre les courts-circuits du bloc de contacts auxiliaires nécessaire 	fusible gL/gG : 10 A

Montage/ fixation/ dimensions

<ul style="list-style-type: none"> • mode de fixation 	fixation par vis et par encliquetage sur rail DIN symétrique 35 mm selon DIN EN 50022
<ul style="list-style-type: none"> • mode de fixation montage en série 	Oui
hauteur	112 mm
largeur	55 mm
profondeur	164 mm
distance à respecter	
<ul style="list-style-type: none"> • aux pièces mises à la terre — vers le côté 	6 mm

Raccordements/ Bornes

<ul style="list-style-type: none"> • type du raccordement électrique pour circuit principal 	raccordement à vis
<ul style="list-style-type: none"> • type du raccordement électrique pour circuits auxiliaire et de commande 	raccordement à vis
<ul style="list-style-type: none"> • type de sections de câble raccordables pour contacts principaux âme massive 	2x (0,75 ... 16 mm ²)
<ul style="list-style-type: none"> • Type de sections de câble raccordables pour contacts principaux multibrin 	2x (0,75 ... 25 mm ²)
<ul style="list-style-type: none"> • type de sections de câble raccordables pour contacts principaux âme massive ou multibrin 	2x (0,75 ... 16 mm ²)
<ul style="list-style-type: none"> • type de sections de câble raccordables pour contacts principaux âme souple avec embouts 	2x (0,75 ... 16 mm ²)

- type de sections de câble raccordables pour contacts principaux âme souple sans traitement de l'embout
- type de sections de câble raccordables pour câbles AWG pour contacts principaux
- type de sections de câble raccordables pour contacts auxiliaires âme massive
- type de sections de câble raccordables pour contacts auxiliaires âme souple avec embouts
- type de sections de câble raccordables pour câbles AWG pour contacts auxiliaires

2x (0,75 ... 16 mm²)

2x (18 ... 2)

2x (0,5 ... 1,5 mm²), 2x (0,75 ... 2,5 mm²), max. 2x (0,75 ... 4 mm²)

2x (0,5 ... 1,5 mm²), 2x (0,75 ... 2,5 mm²)

2x (20 ... 16), 2x (18 ... 14), 1x 12

Certificats/ homologations

General Product Approval	EMC	Functional Safety/Safety of Machinery
---------------------------------	------------	--



CCC



CSA



UL



RCM

[Type Examination Certificate](#)

Declaration of Conformity	Test Certificates	Marine / Shipping
----------------------------------	--------------------------	--------------------------



EG-Konf.

[Miscellaneous](#)

[Type Test Certificates/Test Report](#)

[Special Test Certificate](#)

[Miscellaneous](#)



ABS

Marine / Shipping	other
--------------------------	--------------



BUREAU VERITAS



LRS



RINA



RMRS



DNV-GL
DNVGL.COM/AF

[Confirmation](#)

other	Railway
--------------	----------------

[Miscellaneous](#)

[Special Test Certificate](#)

Autres informations

Information- and Downloadcenter (Catalogues, Brochures,...)
<https://www.siemens.com/ic10>

Industry Mall (système de commande en ligne)

<https://mall.industry.siemens.com/mall/fr/fr/Catalog/product?mlfb=3RT1035-1AD04-1AA0>

Générateur CAx en ligne

<http://support.automation.siemens.com/WW/CAXorder/default.aspx?lang=en&mlfb=3RT1035-1AD04-1AA0>

Service&Support (manuels, certificats, caractéristiques, questions fréquentes FAQ, etc.)

<https://support.industry.siemens.com/cs/ww/fr/ps/3RT1035-1AD04-1AA0>

Banque de données images (photos des produits, schémas cotés 2D, modèles 3D, schémas des connexions, macros

EPLAN, ...)

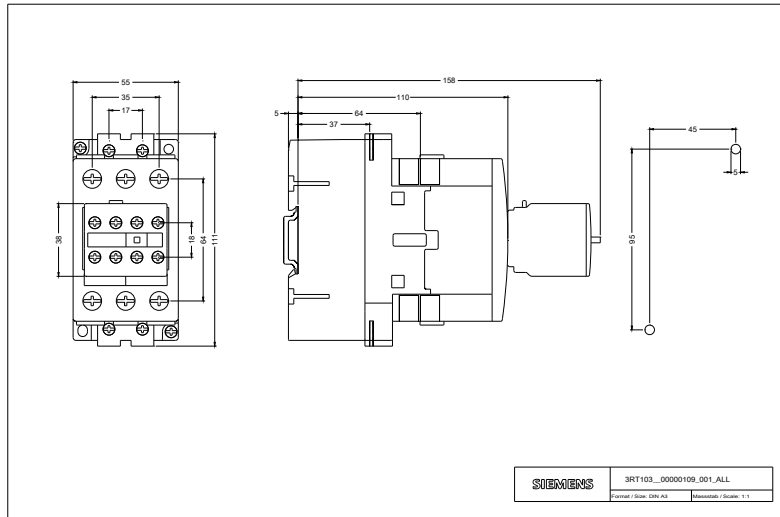
http://www.automation.siemens.com/bilddb/cax_de.aspx?mlfb=3RT1035-1AD04-1AA0&lang=en

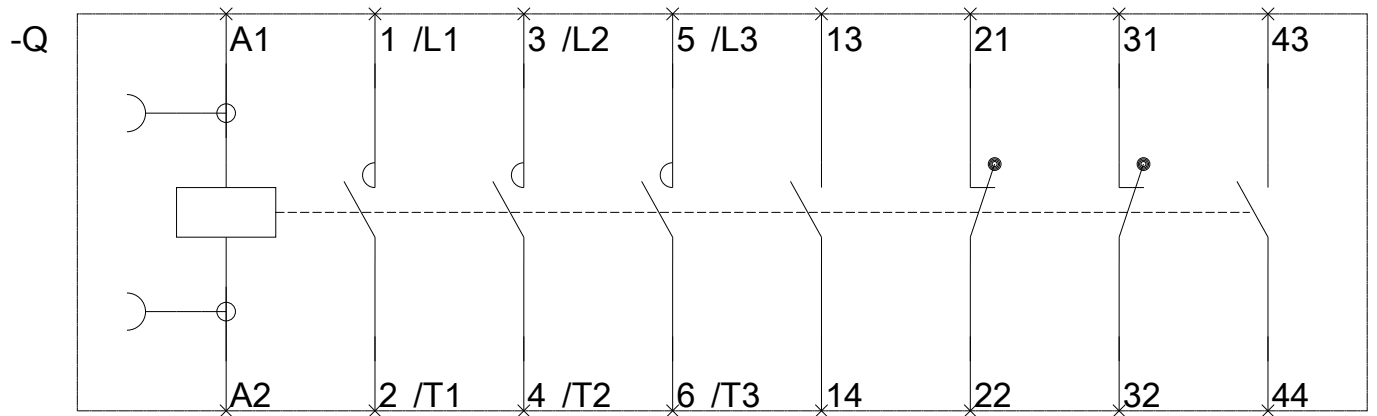
Courbe caractéristique: Comportement au déclenchement, I²t, Courant coupé limité

<https://support.industry.siemens.com/cs/ww/en/ps/3RT1035-1AD04-1AA0/char>

Caractéristiques diverses (par ex. durée de vie électrique, fréquence de commutation)

<http://www.automation.siemens.com/bilddb/index.aspx?view=Search&mlfb=3RT1035-1AD04-1AA0&objecttype=14&gridview=view1>





dernière modification :

25-08-2020