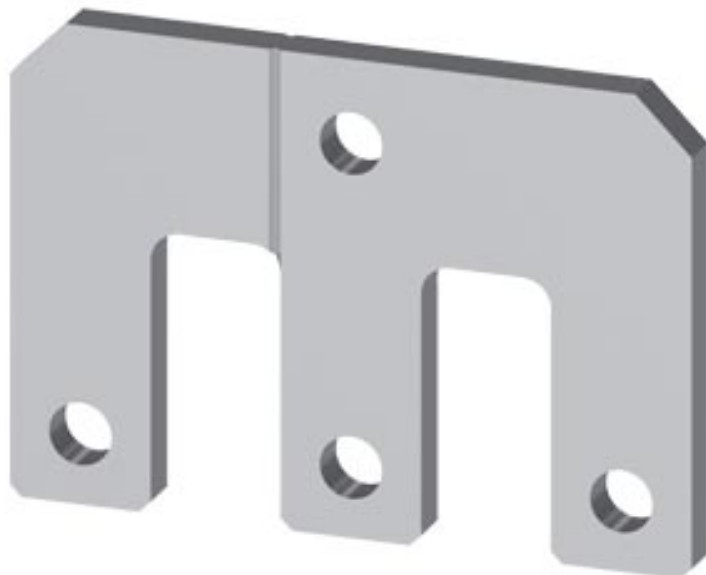






Pont de couplage pour mise en parallèle 3 pôles, avec trou pour 3RT1.6 et 3RT1.7






Caractéristiques techniques générales

nom de marque produit		SIRIUS
désignation du produit		Cavalier de liaison
version du produit		Connecteur de montage en parallèle pour contacteurs S10/12

Certificats/ homologations

General Product Approval			Declaration of Conformity	Test Certificates
 CSA	 UL		 EG-Konf.	Miscellaneous Special Test Certificate

Shipping Approval			other	
 ABS	 PRS	 RINA	Confirmation	Miscellaneous

Autres informations

Information- and Downloadcenter (Catalogues, Brochures,...)

<https://www.siemens.com/ic10>

Industry Mall (système de commande en ligne)

<https://mall.industry.siemens.com/mall/fr/fr/Catalog/product?mlfb=3RT1966-4BA31>

Générateur CAx en ligne

<http://support.automation.siemens.com/WW/CAXorder/default.aspx?lang=en&mlfb=3RT1966-4BA31>

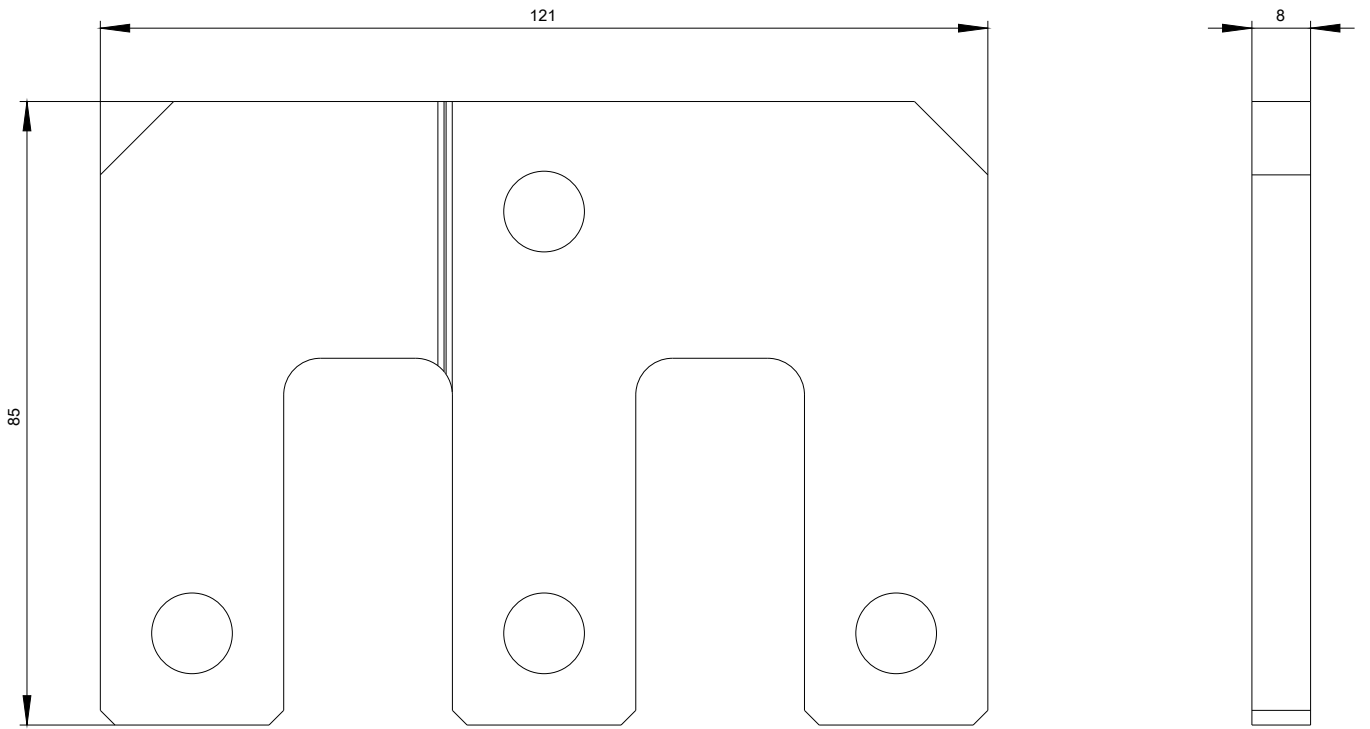
Service&Support (manuels, certificats, caractéristiques, questions fréquentes FAQ, etc.)

<https://support.industry.siemens.com/cs/ww/fr/ps/3RT1966-4BA31>

Banque de données images (photos des produits, schémas cotés 2D, modèles 3D, schémas des connexions, macros

EPLAN, ...)

http://www.automation.siemens.com/bilddb/cax_de.aspx?mlfb=3RT1966-4BA31&lang=en



dernière modification :

19-08-2020