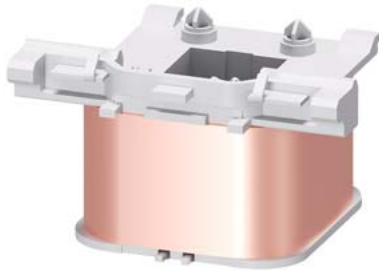


Electro-aimant pour contacteurs S2 AC 48 V, 50 / 60 Hz,



| Caractéristiques techniques générales | | | |
|---|-----------------------------|---------------------------|-------------------|
| nom de marque produit | SIRIUS | | |
| désignation du produit | Electroaimant | | |
| Circuit de commande | | | |
| type de tension de la tension d'alimentation de commande | AC | | |
| fréquence de la tension d'alimentation de commande | 50 Hz 60 Hz | | |
| <ul style="list-style-type: none"> 1 valeur assignée 2 valeur assignée | | | |
| tension d'alimentation de commande | 48 V 48 V | | |
| <ul style="list-style-type: none"> 1 pour AC <ul style="list-style-type: none"> — pour 50 Hz valeur assignée — pour 60 Hz valeur assignée | | | |
| facteur plage de travail tension d'alimentation de commande valeur assignée de la bobine pour AC | 0,8 ... 1,1 0,85 ... 1,1 | | |
| <ul style="list-style-type: none"> pour 50 Hz pour 60 Hz | | | |
| Certificats/ homologations | | | |
| General Product Approval | EMC | Declaration of Conformity | Marine / Shipping |

[Confirmation](#)



[UK Declaration of Conformity](#)



Marine / Shipping

other



[Confirmation](#)

Autres informations

Information- and Downloadcenter (Catalogues, Brochures,...)

<https://www.siemens.com/ic10>

Industry Mall (système de commande en ligne)

<https://mall.industry.siemens.com/mall/fr/fr/Catalog/product?mlfb=3RT2934-5AH21>

Générateur CAx en ligne

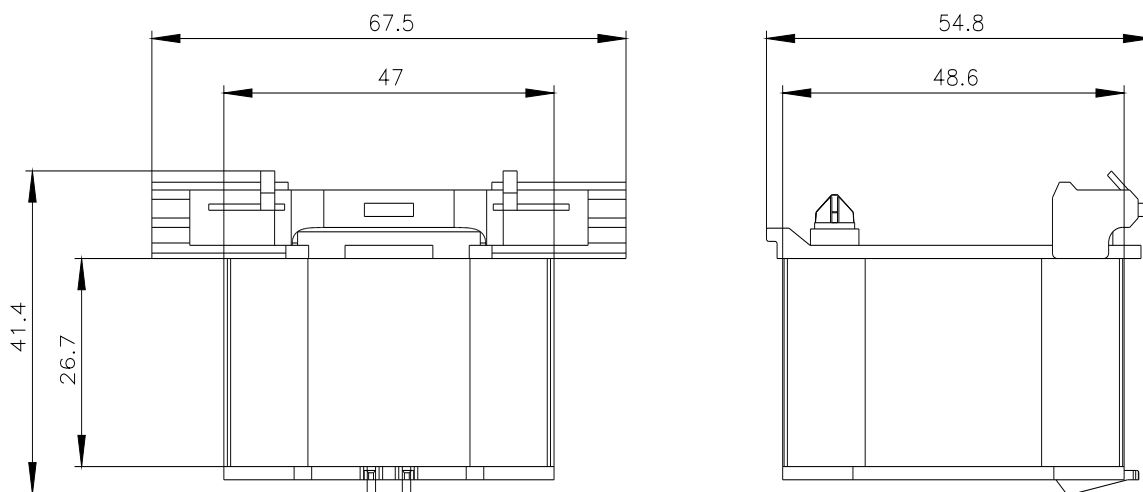
<http://support.automation.siemens.com/WW/CAXorder/default.aspx?lang=en&mlfb=3RT2934-5AH21>

Service&Support (manuels, certificats, caractéristiques, questions fréquentes FAQ, etc.)

<https://support.industry.siemens.com/cs/ww/fr/ps/3RT2934-5AH21>

Banque de données images (photos des produits, schémas cotés 2D, modèles 3D, schémas des connexions, macros EPLAN, ...)

http://www.automation.siemens.com/bilddb/cax_de.aspx?mlfb=3RT2934-5AH21&lang=en



dernière modification :

21/12/2020 