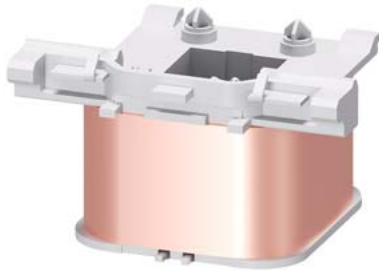


Electro-aimant pour contacteurs S2 AC 600 V, 60 Hz,



### Caractéristiques techniques générales

nom de marque produit	SIRIUS
désignation du produit	Electroaimant

### Circuit de commande

type de tension de la tension d'alimentation de commande	AC
fréquence de la tension d'alimentation de commande • 2 valeur assignée	60 Hz
tension d'alimentation de commande • 1 pour AC — pour 60 Hz valeur assignée	600 V
facteur plage de travail tension d'alimentation de commande valeur assignée de la bobine pour AC • pour 60 Hz	0,8 ... 1,1

### Certificats/ homologations

General Product Approval	EMC	Declaration of Conformity	Marine / Shipping
--------------------------	-----	---------------------------	-------------------

[Confirmation](#)



[UK Declaration of Conformity](#)



Marine / Shipping	other
-------------------	-------



[Confirmation](#)

### Autres informations

Information- and Downloadcenter (Catalogues, Brochures,...)

<https://www.siemens.com/ic10>

Industry Mall (système de commande en ligne)

<https://mall.industry.siemens.com/mall/fr/fr/Catalog/product?mlfb=3RT2934-5AT61>

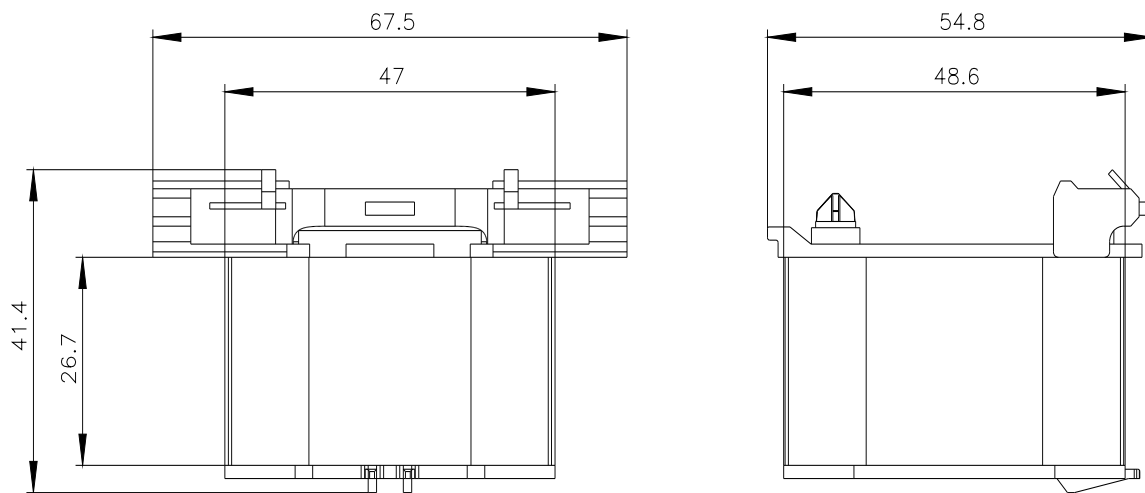
Générateur CAx en ligne

<http://support.automation.siemens.com/WW/CAXorder/default.aspx?lang=en&mlfb=3RT2934-5AT61>

Service&Support (manuels, certificats, caractéristiques, questions fréquentes FAQ, etc.)

<https://support.industry.siemens.com/cs/ww/fr/ps/3RT2934-5AT61>

Banque de données images (photos des produits, schémas cotés 2D, modèles 3D, schémas des connexions, macros EPLAN, ...)



dernière modification :

21/12/2020 