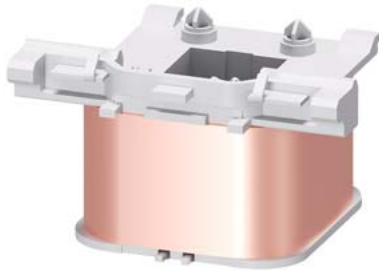


Electro-aimant pour contacteurs S2 AC 480 V, 60 Hz,



| Caractéristiques techniques générales | |
|--|---------------|
| nom de marque produit | SIRIUS |
| désignation du produit | Electroaimant |
| Circuit de commande | |
| type de tension de la tension d'alimentation de commande | AC |
| fréquence de la tension d'alimentation de commande • 2 valeur assignée | 60 Hz |
| tension d'alimentation de commande • 1 pour AC — pour 60 Hz valeur assignée | 480 V |
| facteur plage de travail tension d'alimentation de commande valeur assignée de la bobine pour AC • pour 60 Hz | 0,8 ... 1,1 |

| Certificats/ homologations | | | |
|----------------------------|-----|---------------------------|-------------------|
| General Product Approval | EMC | Declaration of Conformity | Marine / Shipping |

[Confirmation](#)



EG-Konf.

[UK Declaration of Conformity](#)



Marine / Shipping

other



[Confirmation](#)

Autres informations

Information- and Downloadcenter (Catalogues, Brochures,...)

<https://www.siemens.com/ic10>

Industry Mall (système de commande en ligne)

<https://mall.industry.siemens.com/mall/fr/fr/Catalog/product?mlfb=3RT2934-5AV61>

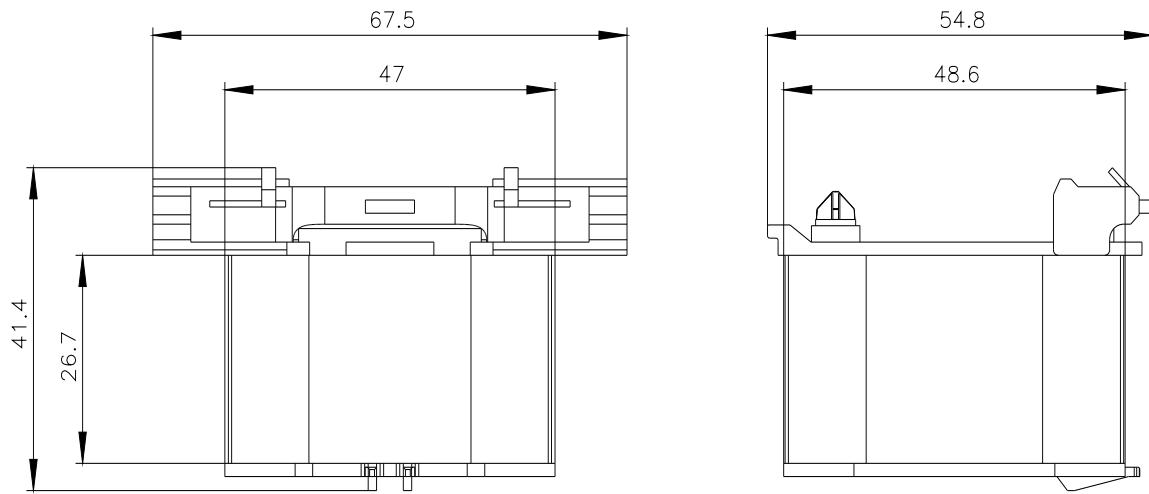
Générateur CAX en ligne

<http://support.automation.siemens.com/WW/CAXorder/default.aspx?lang=en&mlfb=3RT2934-5AV61>

Service&Support (manuels, certificats, caractéristiques, questions fréquentes FAQ, etc.)

<https://support.industry.siemens.com/cs/ww/fr/ps/3RT2934-5AV61>

Banque de données images (photos des produits, schémas cotés 2D, modèles 3D, schémas des connexions, macros EPLAN, ...)



dernière modification :

21/12/2020 