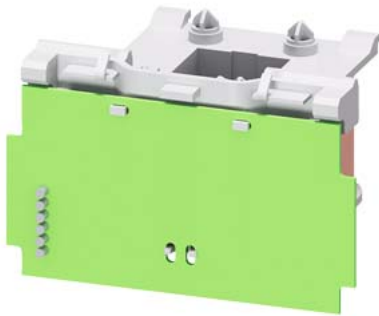


Electro-aimant pour contacteurs S2 48 ... 80 V CA / CC, avec varistance



Caractéristiques techniques générales			
nom de marque produit	SIRIUS		
désignation du produit	Electroaimant		
Circuit de commande			
type de tension de la tension d'alimentation de commande	AC/DC		
fréquence de la tension d'alimentation de commande	50 Hz 60 Hz		
<ul style="list-style-type: none"> 1 valeur assignée 2 valeur assignée 			
tension d'alimentation de commande	80 V 80 V		
<ul style="list-style-type: none"> 2 pour AC <ul style="list-style-type: none"> — pour 50 Hz valeur assignée — pour 60 Hz valeur assignée 			
tension d'alimentation de commande	80 V		
<ul style="list-style-type: none"> 2 pour DC valeur assignée 			
facteur plage de travail tension d'alimentation de commande valeur assignée de la bobine pour AC	0,8 ... 1,1 0,8 ... 1,1		
<ul style="list-style-type: none"> pour 50 Hz pour 60 Hz 			
Certificats/ homologations			
General Product Approval	EMC	Declaration of Conformity	Marine / Shipping

[Confirmation](#)



[UK Declaration of Conformity](#)



Marine / Shipping

other



[Confirmation](#)

Autres informations

Information- and Downloadcenter (Catalogues, Brochures,...)

<https://www.siemens.com/ic10>

Industry Mall (système de commande en ligne)

<https://mall.industry.siemens.com/mall/fr/fr/Catalog/product?mlfb=3RT2934-5NE31>

Générateur CAx en ligne

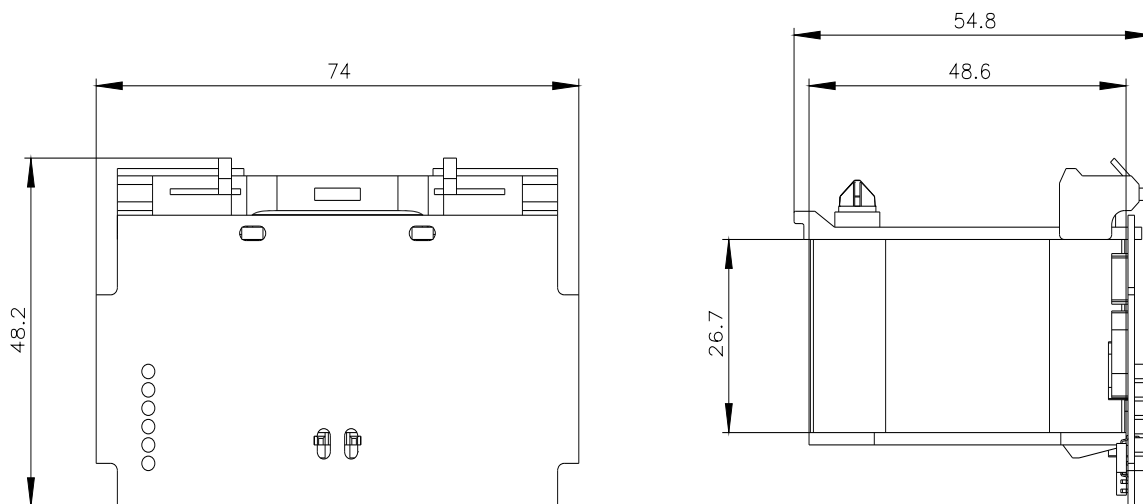
<http://support.automation.siemens.com/WW/CAXorder/default.aspx?lang=en&mlfb=3RT2934-5NE31>

Service&Support (manuels, certificats, caractéristiques, questions fréquentes FAQ, etc.)

<https://support.industry.siemens.com/cs/ww/fr/ps/3RT2934-5NE31>

Banque de données images (photos des produits, schémas cotés 2D, modèles 3D, schémas des connexions, macros EPLAN, ...)

http://www.automation.siemens.com/bilddb/cax_de.aspx?mlfb=3RT2934-5NE31&lang=en



dernière modification :

21/12/2020 