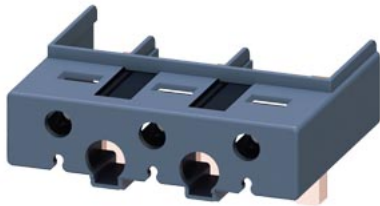


Borne pour conducteur auxiliaire, 3 pôles pour 3RT204, 3RW et 3RV2



nom de marque produit	SIRIUS
Directive RoHS (date)	07/01/2006



Certificats/ homologations

General Product Approval	EMC	Declaration of Conformity	Test Certificates
Confirmation 	 RCM	 EG-Konf.	UK Declaration of Conformity Type Test Certificates/Test Report

Test Certificates

Marine / Shipping
Special Test Certificate  ABS  BUREAU VERITAS  DNV  LRS  PRS

Marine / Shipping

other	Railway
 RINA  RMRS	Confirmation Environmental Conformations Vibration and Shock

Autres informations

Information- and Downloadcenter (Catalogues, Brochures,...)
<https://www.siemens.com/ic10>

Industry Mall (système de commande en ligne)
<https://mall.industry.siemens.com/mall/fr/fr/Catalog/product?mlfb=3RT2946-4F>

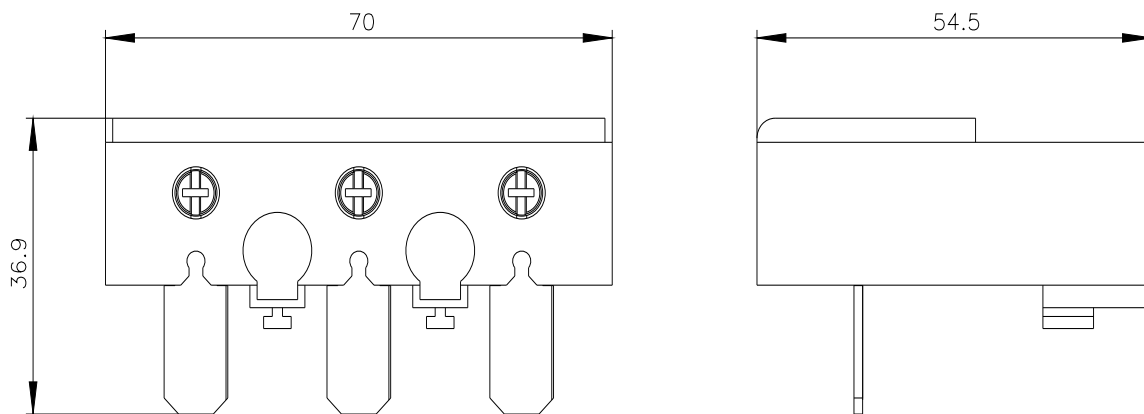
Générateur CAx en ligne
<http://support.automation.siemens.com/WW/CAxorder/default.aspx?lang=en&mlfb=3RT2946-4F>

Service&Support (manuels, certificats, caractéristiques, questions fréquentes FAQ, etc.)
<https://support.industry.siemens.com/cs/ww/fr/ps/3RT2946-4F>

Banque de données images (photos des produits, schémas cotés 2D, modèles 3D, schémas des connexions, macros EPLAN, ...)
http://www.automation.siemens.com/bilddb/cax_de.aspx?mlfb=3RT2946-4F&lang=en

Courbe caractéristique: Comportement au déclenchement, I_t, Courant coupé limité
<https://support.industry.siemens.com/cs/ww/en/ps/3RT2946-4F/char>

Caractéristiques diverses (par ex. durée de vie électrique, fréquence de commutation)
<http://www.automation.siemens.com/bilddb/index.aspx?view=Search&mlfb=3RT2946-4F&objecttype=14&gridview=view1>



dernière modification :

12/01/2021 