



Bornes à cage pour barres de cuivre à lamelles sans raccordement de conducteur auxiliaire pour 3TF57 et 3TF68, 3TK56 3UF18 57 et 3UF18 68-3FA00 comprenant 3 bornes avec recouvrement individuel

| Caractéristiques techniques générales |                           |                           |
|---------------------------------------|---------------------------|---------------------------|
| nom de marque produit                 |                           | SIRIUS                    |
| désignation du produit                |                           | Technique de raccordement |
| Certificats/ homologations            |                           |                           |
| General Product Approval              | Declaration of Conformity | other                     |



[UK Declaration of Conformity](#)

[Confirmation](#)

### Autres informations

Information- and Downloadcenter (Catalogues, Brochures,...)

<https://www.siemens.com/ic10>

Industry Mall (système de commande en ligne)

<https://mall.industry.siemens.com/mall/fr/fr/Catalog/product?mlfb=3TX7570-1E>

Générateur CAx en ligne

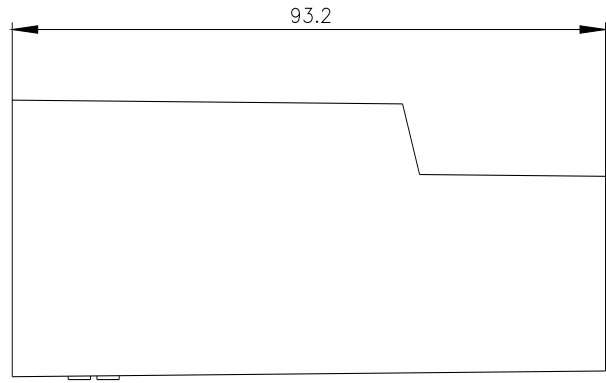
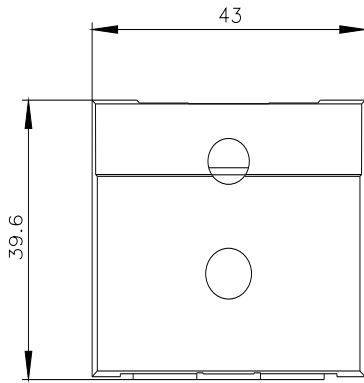
<http://support.automation.siemens.com/WW/CAXorder/default.aspx?lang=en&mlfb=3TX7570-1E>

Service&Support (manuels, certificats, caractéristiques, questions fréquentes FAQ, etc.)

<https://support.industry.siemens.com/cs/ww/fr/ps/3TX7570-1E>

Banque de données images (photos des produits, schémas cotés 2D, modèles 3D, schémas des connexions, macros EPLAN, ...)

[http://www.automation.siemens.com/bilddb/cax\\_de.aspx?mlfb=3TX7570-1E&lang=en](http://www.automation.siemens.com/bilddb/cax_de.aspx?mlfb=3TX7570-1E&lang=en)



dernière modification :

19/12/2020 