

Adaptateur pour encliquetage sur rail DIN des convertisseurs de courant différentiel 3UL23 jusqu'à 55 mm de diamètre intérieur



Caractéristiques techniques générales

désignation du produit	Support
désignation du matériel selon CEI 81346-2:2009	B

Conditions ambiantes

température ambiante	
<ul style="list-style-type: none"> • pendant le transport • en service • à l'entreposage 	<p>-25 ... +60 °C</p> <p>-25 ... +60 °C</p> <p>-40 ... +85 °C</p>
humidité relative en service	95 %
Altitude d'implantation pour altitude au-dessus de	2 000 m

Montage/ fixation/ dimensions

largeur	10 mm
hauteur	56,5 mm
profondeur	18,3 mm
position de montage	vertical, sur plan de montage horizontal
mode de fixation	fixation par encliquetage

Certificats/ homologations

General Product Approval	Declaration of Conformity	other
--------------------------	---------------------------	-------



[Miscellaneous](#)

[Confirmation](#)

Autres informations

Information- and Downloadcenter (Catalogues, Brochures,...)

<https://www.siemens.com/ic10>

Industry Mall (système de commande en ligne)

<https://mall.industry.siemens.com/mall/fr/fr/Catalog/product?mlfb=3UL2900>

Générateur CAx en ligne

<http://support.automation.siemens.com/WW/CAXorder/default.aspx?lang=en&mlfb=3UL2900>

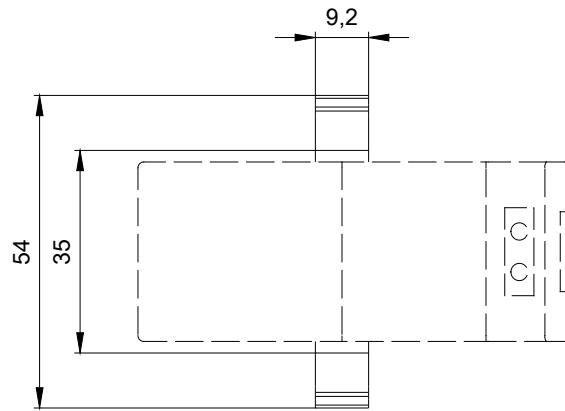
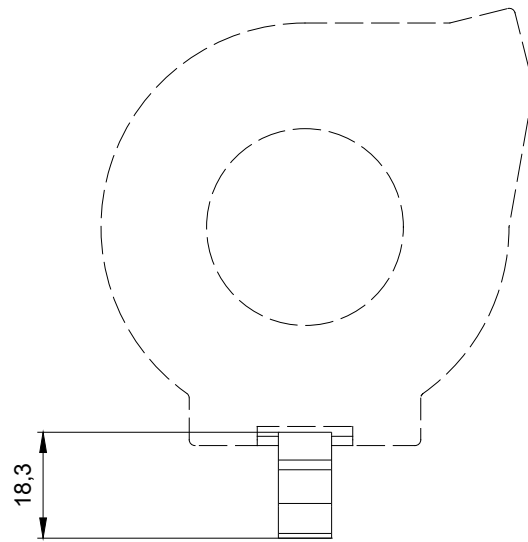
Service&Support (manuels, certificats, caractéristiques, questions fréquentes FAQ, etc.)

<https://support.industry.siemens.com/cs/ww/fr/ps/3UL2900>

Banque de données images (photos des produits, schémas cotés 2D, modèles 3D, schémas des connexions, macros

EPLAN, ...)

http://www.automation.siemens.com/bilddb/cax_de.aspx?mlfb=3UL2900&lang=en



dernière modification : 

W9.4444; 3UL2900_ALL
W7.2222; 3UL2900_ALL
19-08-2020