

contattore di potenza, AC-3 50 A, 22 kW / 400 V a 3 poli, grandezza costruttiva S2, morsetto di collegamento a molla !!! Prodotto di fine serie !!! Il successore è SIRIUS 3RT2



marca del prodotto	SIRIUS
denominazione del prodotto	Contattore di potenza
Dati tecnici generali	
Grandezza costruttiva del contattore	S2
Tensione di isolamento	
• valore nominale	690 V
grado di inquinamento	3
Tensione di tenuta a impulso valore nominale	6 kV
Tensione max. ammissibile per separazione sicura	
• tra bobina e contatti principali secondo EN 60947-1	400 V
grado di protezione IP	
• lato frontale	IP20
• del morsetto di collegamento	IP00
Resistenza agli urti con colpo ad onda rettangolare	
• con AC	10g / 5 ms, 5g / 10 ms
Resistenza agli urti con colpo ad onda sinusoidale	
• con AC	15g / 5 ms, 8g / 10 ms
Durata di vita meccanica (cicli di manovra)	

• del contattore tip.	10 000 000
• del contattore con blocchetto di contatti ausiliari montato adatto per l'elettronica tip.	5 000 000
• del contattore con blocchetto di contatti ausiliari montato tip.	10 000 000
codice di riferimento secondo IEC 81346-2:2009	Q

Condizioni ambientali	
• altitudine di installazione per altitudine s.l.m. max.	2 000 m
• temperatura ambiente durante l'esercizio	-25 ... +60 °C
• temperatura ambiente durante l'immagazzinaggio	-55 ... +80 °C

Circuito elettrico principale	
Numero di poli per circuito principale	3
Numero dei contatti NO per contatti principali	3
Numero dei contatti NC per contatti principali	0
Corrente di impiego	
• con AC-1 con 400 V — con temperatura ambiente di 40 °C valore nominale	60 A
• con AC-1 — fino a 690 V con temperatura ambiente di 40 °C valore nominale	60 A
— fino a 690 V con temperatura ambiente di 60 °C valore nominale	55 A
• con AC-3 — con 400 V valore nominale	50 A
— con 690 V valore nominale	24 A
• con AC-4 con 400 V valore nominale	41 A
Sezione di conduttore collegabile nel circuito principale con AC-1	
• a 60 °C min. ammissibile	16 mm ²
• a 40 °C min. ammissibile	16 mm ²
Corrente di impiego per ca. 200000 cicli di manovra con AC-4	
• con 400 V valore nominale	24 A
• con 690 V valore nominale	12,6 A
Corrente di impiego	
• per 1 via di corrente con DC-1 — con 24 V valore nominale	55 A
— con 110 V valore nominale	4,5 A
• con 2 vie di corrente in serie con DC-1	

<ul style="list-style-type: none"> — con 24 V valore nominale — con 110 V valore nominale • con 3 vie di corrente in serie con DC-1 <ul style="list-style-type: none"> — con 24 V valore nominale — con 110 V valore nominale 	55 A 25 A 55 A 55 A
Corrente di impiego <ul style="list-style-type: none"> • per 1 via di corrente con DC-3 con DC-5 <ul style="list-style-type: none"> — con 24 V valore nominale — con 110 V valore nominale • con 2 vie di corrente in serie con DC-3 con DC-5 <ul style="list-style-type: none"> — con 24 V valore nominale — con 110 V valore nominale • con 3 vie di corrente in serie con DC-3 con DC-5 <ul style="list-style-type: none"> — con 24 V valore nominale — con 110 V valore nominale 	35 A 2,5 A 55 A 25 A 55 A 55 A
Potenza di impiego <ul style="list-style-type: none"> • con AC-1 <ul style="list-style-type: none"> — con 230 V a 60 °C valore nominale — con 400 V valore nominale — con 690 V valore nominale — con 690 V a 60 °C valore nominale • con AC-2 con 400 V valore nominale • con AC-3 <ul style="list-style-type: none"> — con 230 V valore nominale — con 400 V valore nominale — con 500 V valore nominale — con 690 V valore nominale 	22 kW 38 kW 66 kW 66 kW 22 kW 15 kW 22 kW 30 kW 22 kW
Potenza di impiego per ca. 200000 cicli di manovra con AC-4 <ul style="list-style-type: none"> • con 400 V valore nominale • con 690 V valore nominale 	12,6 kW 11,4 kW
Corrente termica di breve durata limitato a 10 s	400 A
Frequenza di manovra a vuoto <ul style="list-style-type: none"> • con AC 	5 000 1/h
Frequenza di commutazione <ul style="list-style-type: none"> • con AC-1 max. • con AC-2 max. • con AC-3 max. • con AC-4 max. 	1 000 1/h 400 1/h 800 1/h 300 1/h

Circuito di comando/ Comando

Tipo di tensione della tensione di alimentazione di comando	AC
Tensione di alimentazione di comando con AC • a 60 Hz valore nominale	600 V
Frequenza della tensione di alimentazione comando • 1 valore nominale	60 Hz
Fattore campo di lavoro valore nominale tensione di alimentazione di comando della bobina magnetica con AC • a 60 Hz	0,8 ... 1,1
Potenza di attrazione apparente della bobina magnetica con AC	166 V·A
Fattore di potenza induttivo per potenza di attrazione della bobina	0,71
Potenza di ritenuta apparente della bobina magnetica con AC	12,6 V·A
Fattore di potenza induttivo con potenza di ritenuta della bobina	0,37
Ritardo di chiusura • con AC	10 ... 24 ms
Ritardo di apertura • con AC	7 ... 20 ms
Durata dell'arco	10 ... 15 ms

Circuito elettrico ausiliario

• Numero dei contatti NC per contatti ausiliari con commutazione istantanea	0
• Numero dei contatti NO per contatti ausiliari con commutazione istantanea	0
Corrente di impiego con AC-12 max.	10 A
• corrente di impiego con AC-15 con 230 V valore nominale	6 A
• corrente di impiego con AC-15 con 400 V valore nominale	3 A
• corrente di impiego con DC-12 con 60 V valore nominale	6 A
• corrente di impiego con DC-12 con 110 V valore nominale	3 A
• Corrente di impiego con DC-12 con 220 V valore nominale	1 A
• corrente di impiego con DC-13 con 24 V valore nominale	10 A
• corrente di impiego con DC-13 con 60 V valore nominale	2 A
• corrente di impiego con DC-13 con 110 V valore nominale	1 A

<ul style="list-style-type: none"> • Corrente di impiego con DC-13 con 220 V valore nominale 	0,3 A
Affidabilità di contatto dei contatti ausiliari	un'inserzione errata ogni 100 mln. (17 V, 1 mA)
Dati nominali UL/CSA	
Caricabilità dei contatti dei contatti ausiliari secondo UL	A600 / Q600
Protezione da cortocircuito	
Esecuzione della cartuccia fusibile	
<ul style="list-style-type: none"> • per protezione da cortocircuito del circuito principale <ul style="list-style-type: none"> — con tipo di assegnazione 1 necessario — con tipo di assegnazione 2 necessario • per protezione da cortocircuito dei blocchetti di contatti ausiliari necessario 	fusibile gL/gG: 160 A fusibile gL/gG: 80 A fusibile gL/gG: 10 A
Montaggio/ Fissaggio/ Dimensioni	
<ul style="list-style-type: none"> • tipo di fissaggio 	fissaggio a vite e a scatto su guida profilata da 35 mm a norma DIN EN 50022
<ul style="list-style-type: none"> • Tipo di fissaggio montaggio in fila 	Sì
altezza	112 mm
larghezza	55 mm
profondità	115 mm
Distanza da rispettare	
<ul style="list-style-type: none"> • da componenti messi a terra <ul style="list-style-type: none"> — di lato 	6 mm
Connessioni /Morsetti	
<ul style="list-style-type: none"> • Esecuzione del collegamento elettrico per circuito principale 	morsetti a vite
<ul style="list-style-type: none"> • Esecuzione del collegamento elettrico per circuito ausiliario e di comando 	morsetti a molla
Tipo di sezioni di conduttore collegabili	
<ul style="list-style-type: none"> • per contatti principali <ul style="list-style-type: none"> — filo rigido — multifilare — filo rigido o multifilare — filo flessibile con lavorazione dell'estremità del conduttore — filo flessibile senza lavorazione dell'estremità del conduttore • con conduttori AWG per contatti principali 	2x (0,75 ... 16 mm ²) 2x (0,75 ... 25 mm ²) 2x (0,75 ... 16 mm ²) 2x (0,75 ... 16 mm ²) 2x (0,75 ... 16 mm ²) 2x (18 ... 2)
Tipo di sezioni di conduttore collegabili	
<ul style="list-style-type: none"> • per contatti ausiliari <ul style="list-style-type: none"> — filo rigido 	2x (0,25 ... 2,5 mm ²)

- filo flessibile con lavorazione dell'estremità del conduttore
- filo flessibile senza lavorazione dell'estremità del conduttore
- con conduttori AWG per contatti ausiliari

2x (0,25 ... 1,5 mm²)

2x (0,25 ... 2,5 mm²)

2x (24 ... 14)

Certificati/ Approvazioni

General Product Approval	EMC	Functional Safety/Safety of Machinery
---------------------------------	------------	--



[Type Examination Certificate](#)

Declaration of Conformity	Test Certificates	Marine / Shipping
----------------------------------	--------------------------	--------------------------



EG-Konf.

[Miscellaneous](#)

[Special Test Certificate](#)

[Type Test Certificates/Test Report](#)

[Miscellaneous](#)



ABS

Marine / Shipping	other
--------------------------	--------------



LRS



RINA



RMRS



DNVGL.COM/AE

[Confirmation](#)

[Miscellaneous](#)

Railway

[Special Test Certificate](#)

Ulteriori informazioni

Information- and Downloadcenter (Cataloghi, Opuscoli,...)

<https://www.siemens.com/ic10>

Industry Mall (sistema di ordinazione Online)

<https://mall.industry.siemens.com/mall/it/it/Catalog/product?mlfb=3RT1036-3AT60>

Generatore CAx online

<http://support.automation.siemens.com/WW/CAXorder/default.aspx?lang=en&mlfb=3RT1036-3AT60>

Service&Support (Manuali, Certificati, Caratteristiche, FAQ, ...)

<https://support.industry.siemens.com/cs/ww/it/ps/3RT1036-3AT60>

Banca dati immagini (foto prodotto, disegni dimensionali 2D, modelli 3D, schemi delle connessioni, macro EPLAN...)

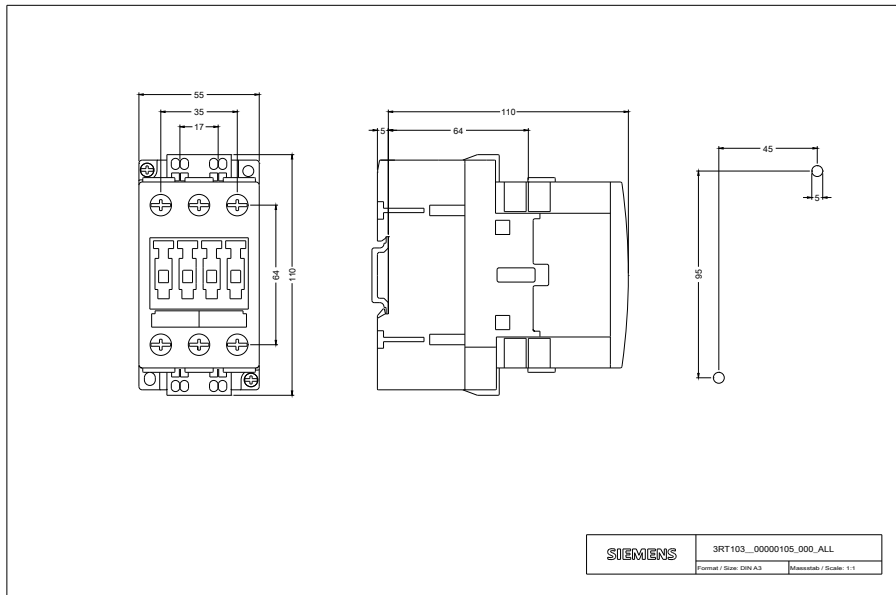
http://www.automation.siemens.com/bilddb/cax_de.aspx?mlfb=3RT1036-3AT60&lang=en

Caratteristica: Comportamento di sgancio, I²t, Corrente di interruzione limitata

<https://support.industry.siemens.com/cs/ww/en/ps/3RT1036-3AT60/char>

Ulteriori curve caratteristiche (ad es. durata di vita elettrica, frequenza di manovra)

<http://www.automation.siemens.com/bilddb/index.aspx?view=Search&mlfb=3RT1036-3AT60&objecttype=14&gridview=view1>





Ultima modifica:

13/08/2020