



contattore, AC-1, 500 A/400 V/40 °C, S12, a 4 poli, AC/DC 100 ... 250 V, 2NO+2NC, sbarra di collegamento/ morsetti a vite

marca del prodotto	SIRIUS
denominazione del prodotto	Contattore
designazione del tipo di prodotto	3RT13
Dati tecnici generali	
grandezza costruttiva del contattore	S12
ampliamento del prodotto	No
<ul style="list-style-type: none"> • modulo funzionale per la comunicazione • blocchetto di contatti ausiliari 	Si
tensione di isolamento	1 000 V
<ul style="list-style-type: none"> • del circuito principale con grado di inquinamento 3 valore nominale 	
tensione di tenuta a impulso	8 kV
<ul style="list-style-type: none"> • del circuito principale valore nominale • del circuito ausiliario valore nominale 	6 kV
codice di riferimento secondo IEC 81346-2:2009	Q
Direttiva RoHS (data)	27.03.2017 00:00:00
Condizioni ambientali	
altitudine di installazione per altitudine s.l.m. max.	2 000 m
temperatura ambiente	-40 ... +60 °C
<ul style="list-style-type: none"> • durante l'esercizio • durante l'immagazzinaggio 	-40 ... +70 °C
umidità relativa min.	10 %
umidità relativa durante l'esercizio	10 ... 95 %
umidità relativa a 55 °C secondo IEC 60068-2-30 max.	95 %
Circuito elettrico principale	
numero di poli per circuito principale	4
numero dei contatti nO per contatti principali	4
corrente di impiego	500 A
<ul style="list-style-type: none"> • con AC-1 con 400 V con temperatura ambiente di 40 °C valore nominale 	
<ul style="list-style-type: none"> • con AC-1 <ul style="list-style-type: none"> — fino a 690 V con temperatura ambiente di 40 °C valore nominale — fino a 690 V con temperatura ambiente di 60 °C valore nominale — fino a 1000 V con temperatura ambiente di 40 °C valore nominale — fino a 1000 V con temperatura ambiente di 60 °C valore nominale • con AC-3 <ul style="list-style-type: none"> — con 400 V valore nominale 	500 A 400 A 375 A 325 A 305 A

sezione minima nel circuito principale con valore nominale AC-1 max.	300 mm ²
potenza di impiego • con AC-3 con 400 V valore nominale	160 kW
frequenza di manovra a vuoto • con AC • con DC	300 1/h 300 1/h
Circuito di comando/ Comando	
tipo di tensione	AC
tipo di tensione della tensione di alimentazione di comando	AC/DC
tensione di alimentazione di comando con AC • a 50 Hz valore nominale • a 60 Hz valore nominale	100 ... 250 V 100 ... 250 V
tensione di alimentazione di comando con DC • valore nominale	100 ... 250 V
fattore campo di lavoro valore nominale tensione di alimentazione di comando della bobina magnetica con DC • valore iniziale • valore finale	0,8 1,1
fattore campo di lavoro valore nominale tensione di alimentazione di comando della bobina magnetica con AC • a 50 Hz • a 60 Hz	0,85 ... 1,1 0,85 ... 1,1
potenza di attrazione apparente della bobina magnetica con AC • a 50 Hz • a 60 Hz	385 V·A 385 V·A
potenza di ritenuta apparente della bobina magnetica con AC • a 50 Hz • a 60 Hz	17,5 V·A 17,5 V·A
potenza di attrazione della bobina magnetica con DC	410 W
potenza di ritenuta della bobina magnetica con DC	4,5 W
ritardo di chiusura • con AC • con DC	30 ... 60 ms 30 ... 60 ms
ritardo di apertura • con AC • con DC	45 ... 80 ms 45 ... 80 ms
esecuzione del comando del comando di commutazione	Standard A1 - A2
Circuito elettrico ausiliario	
numero dei contatti nC per contatti ausiliari • montabile • con commutazione istantanea	2 2 2
numero dei contatti nO per contatti ausiliari • montabile • con commutazione istantanea	2 2 2
corrente di impiego con AC-15 • con 230 V valore nominale • con 400 V valore nominale • con 500 V valore nominale • con 690 V valore nominale	4 A 3 A 2 A 2 A
corrente di impiego con DC-13 • con 24 V valore nominale • con 48 V valore nominale • con 110 V valore nominale • con 125 V valore nominale • con 220 V valore nominale	3 A 1,5 A 0,55 A 0,55 A 0,3 A

Dati nominali UL/CSA	
caricabilità dei contatti dei contatti ausiliari secondo UL	A600 / Q300
Protezione da cortocircuito	
funzione del prodotto protezione da cortocircuito	No
esecuzione della cartuccia fusibile	
<ul style="list-style-type: none"> ● per protezione da cortocircuito del circuito principale <ul style="list-style-type: none"> — con tipo di assegnazione 2 necessario ● per protezione da cortocircuito dei blocchetti di contatti ausiliari necessario 	gG: 630 A (500 V, 100 kA) gG: 10 A (690 V, 1 kA)
Montaggio/ Fissaggio/ Dimensioni	
posizione di montaggio	con piano di montaggio verticale ruotabile a +/-180°, a 0° inclinabile a +/-30° in avanti e indietro oppure in verticale
tipo di fissaggio	fissaggio a vite
<ul style="list-style-type: none"> ● montaggio in fila 	Si
altezza	225 mm
larghezza	184 mm
profondità	180 mm
distanza da rispettare	
<ul style="list-style-type: none"> ● per il montaggio in fila <ul style="list-style-type: none"> — in avanti — verso l'alto — verso il basso — di lato ● da componenti messi a terra <ul style="list-style-type: none"> — in avanti — verso l'alto — di lato — verso il basso ● da componenti in tensione <ul style="list-style-type: none"> — in avanti — verso l'alto — verso il basso — di lato 	20 mm 10 mm 10 mm 0 mm 20 mm 10 mm 10 mm 10 mm 20 mm 10 mm 10 mm 10 mm
peso netto	6,5 kg
Conessioni /Morsetti	
esecuzione del collegamento elettrico	
<ul style="list-style-type: none"> ● per circuito principale ● per circuito ausiliario e di comando 	Sbarra di collegamento, attacchi a sbarra divaricati > 450 A necessari morsetti a vite
sezione di conduttore collegabile per contatti ausiliari	
<ul style="list-style-type: none"> ● filo rigido o multifilare ● filo flessibile con lavorazione dell'estremità del conduttore 	1 ... 4 mm ² 0,75 ... 2,5 mm ²
tipo di sezioni di conduttore collegabili	
<ul style="list-style-type: none"> ● per contatti ausiliari <ul style="list-style-type: none"> — filo rigido — filo rigido o multifilare — filo flessibile con lavorazione dell'estremità del conduttore ● con conduttori AWG per contatti ausiliari 	1x (1 ... 4mm ²), 2x (1 ... 4mm ²) 1x (1 ... 4mm ²), 2x (1 ... 4mm ²) 1x (0,75 ... 2,5mm ²), 2x (0,75 ... 2,5mm ²) 1x (AWG 18 ... 14), 2x (AWG 18 ... 14)
numero AWG come sezione di conduttore collegabile codificata	
<ul style="list-style-type: none"> ● per contatti ausiliari 	18 ... 14
Sicurezza	
grado di protezione IP lato frontale secondo IEC 60529	IP00; IP20 con morsetto serracavo/copertura
protezione contro i contatti accidentali lato frontale secondo IEC 60529	sicuro a prova di dito per contatto verticale dal davanti con morsetto serracavo / copertura
Comunicazione/ Protocollo	
funzione del prodotto comunicazione di bus	No
Certificati/ Approvazioni	

General Product Approval	EMC	Declaration of Conformity
--------------------------	-----	---------------------------

[Confirmation](#)



[UK Declaration of Conformity](#)

Declaration of Conformity	Test Certificates	other	Railway
---------------------------	-------------------	-------	---------



EG-Konf.

[Special Test Certificate](#)

[Confirmation](#)

[Miscellaneous](#)

[Special Test Certificate](#)

Ulteriori informazioni

Information- and Downloadcenter (Cataloghi, Opuscoli,...)

<https://www.siemens.com/ic10>

Industry Mall (sistema di ordinazione Online)

<https://mall.industry.siemens.com/mall/it/it/Catalog/product?mlfb=3RT1374-6AP36>

Generatore CAx online

<http://support.automation.siemens.com/WW/CAXorder/default.aspx?lang=en&mlfb=3RT1374-6AP36>

Service&Support (Manuali, Certificati, Caratteristiche, FAQ, ...)

<https://support.industry.siemens.com/cs/ww/it/ps/3RT1374-6AP36>

Banca dati immagini (foto prodotto, disegni dimensionali 2D, modelli 3D, schemi delle connessioni, macro EPLAN...)

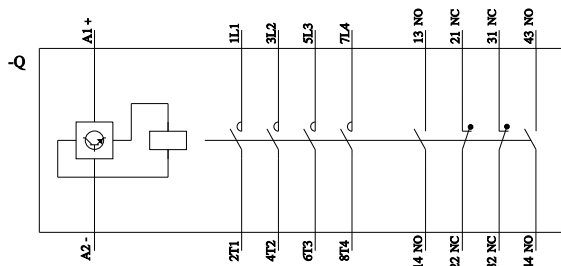
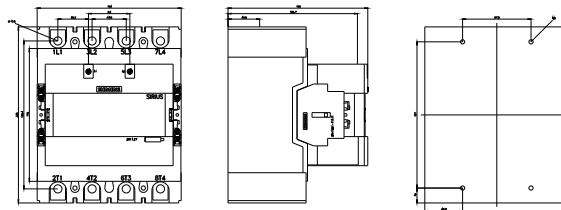
http://www.automation.siemens.com/bilddb/cax_de.aspx?mlfb=3RT1374-6AP36&lang=en

Caratteristica: Comportamento di sgancio, I²t, Corrente di interruzione limitata

<https://support.industry.siemens.com/cs/ww/en/ps/3RT1374-6AP36/char>

Ulteriori curve caratteristiche (ad es. durata di vita elettrica, frequenza di manovra)

<http://www.automation.siemens.com/bilddb/index.aspx?view=Search&mlfb=3RT1374-6AP36&objecttype=14&gridview=view1>



Ultima modifica:

25/10/2021