

contattore, AC-1, 400 A/690 V/40 °C, S10, a 3 poli, AC/DC 575 ...
600 V, con varistore, 2NO+2NC, sbarra di collegamento/ morsetti a vite



marca del prodotto	SIRIUS
denominazione del prodotto	Contattore
designazione del tipo di prodotto	3RT14
Dati tecnici generali	
Grandezza costruttiva del contattore	S10
Ampliamento del prodotto	
<ul style="list-style-type: none"> Modulo funzionale per la comunicazione 	No
<ul style="list-style-type: none"> Blocchetto di contatti ausiliari 	Sì
Tensione di isolamento	
<ul style="list-style-type: none"> del circuito principale con grado di inquinamento 3 valore nominale 	1 000 V
<ul style="list-style-type: none"> del circuito ausiliario con grado di inquinamento 3 valore nominale 	690 V
Tensione di tenuta a impulso	
<ul style="list-style-type: none"> del circuito principale valore nominale 	8 kV
<ul style="list-style-type: none"> del circuito ausiliario valore nominale 	6 kV
grado di protezione IP	
<ul style="list-style-type: none"> lato frontale 	IP00; IP20 sul lato frontale con copertura / morsetto serracavo
<ul style="list-style-type: none"> del morsetto di collegamento 	IP00

Resistenza agli urti con colpo ad onda rettangolare	
<ul style="list-style-type: none"> • con AC • con DC 	8,5g / 5 ms, 4,2g / 10 ms 8,5g / 5 ms, 4,2g / 10 ms
Resistenza agli urti con colpo ad onda sinusoidale	
<ul style="list-style-type: none"> • con AC • con DC 	13,4g / 5 ms, 6,5g / 10 ms 13,4g / 5 ms, 6,5g / 10 ms
Durata di vita meccanica (cicli di manovra)	
<ul style="list-style-type: none"> • del contattore tip. • del contattore con blocchetto di contatti ausiliari montato adatto per l'elettronica tip. • del contattore con blocchetto di contatti ausiliari montato tip. 	10 000 000 5 000 000 10 000 000
codice di riferimento secondo IEC 81346-2:2009	Q

Condizioni ambientali

<ul style="list-style-type: none"> • altitudine di installazione per altitudine s.l.m. max. 	2 000 m
<ul style="list-style-type: none"> • temperatura ambiente durante l'esercizio • temperatura ambiente durante l'immagazzinaggio 	-25 ... +60 °C -55 ... +80 °C
umidità relativa durante l'esercizio	0 ... 95 %

Circuito elettrico principale

Numero di poli per circuito principale	3
Numero dei contatti NO per contatti principali	3
Tipo di tensione per circuito principale	AC
<ul style="list-style-type: none"> • <ul style="list-style-type: none"> — tensione di impiego con AC a 50 Hz valore nominale — tensione di impiego con AC a 60 Hz valore nominale 	600 V 600 V
Corrente di impiego	
<ul style="list-style-type: none"> • con AC-1 <ul style="list-style-type: none"> — fino a 690 V con temperatura ambiente di 40 °C valore nominale — fino a 690 V con temperatura ambiente di 55 °C valore nominale — fino a 690 V con temperatura ambiente di 60 °C valore nominale • con AC-3 con 400 V valore nominale 	400 A 380 A 380 A 138 A
Sezione minima nel circuito principale	
<ul style="list-style-type: none"> • con valore nominale AC-1 max. 	240 mm ²
Frequenza di manovra a vuoto	
<ul style="list-style-type: none"> • con AC • con DC 	2 000 1/h 2 000 1/h

Frequenza di commutazione • con AC-1 max.	600 1/h
Circuito di comando/ Comando	
Tipo di tensione	AC/DC
Tipo di tensione della tensione di alimentazione di comando	AC/DC
Tensione di alimentazione di comando con AC • a 50 Hz valore nominale • a 60 Hz valore nominale	575 ... 600 V 575 ... 600 V
Tensione di alimentazione di comando con DC • valore nominale	575 ... 600 V
Fattore campo di lavoro valore nominale tensione di alimentazione di comando della bobina magnetica con DC • valore iniziale • Valore finale	0,8 1,1
Fattore campo di lavoro valore nominale tensione di alimentazione di comando della bobina magnetica con AC • a 50 Hz • a 60 Hz	0,8 ... 1,1 0,8 ... 1,1
Esecuzione del limitatore di sovratensione	con varistore
Potenza di attrazione apparente della bobina magnetica con AC • a 50 Hz	590 V·A
Fattore di potenza induttivo per potenza di attrazione della bobina • a 50 Hz	0,9
Potenza di ritenuta apparente della bobina magnetica con AC • a 50 Hz	6,7 V·A
Fattore di potenza induttivo con potenza di ritenuta della bobina • a 50 Hz	0,9
Potenza di attrazione della bobina magnetica con DC	650 W
Potenza di ritenuta della bobina magnetica con DC	7,4 W
Ritardo di chiusura • con AC • con DC	30 ... 95 ms 30 ... 95 ms
Ritardo di apertura • con AC • con DC	40 ... 80 ms 40 ... 80 ms
Durata dell'arco	10 ... 15 ms

Esecuzione del comando del comando di commutazione	Standard A1 - A2
Circuito elettrico ausiliario	
<ul style="list-style-type: none"> • numero dei contatti nC per contatti ausiliari 	2
<ul style="list-style-type: none"> • Numero dei contatti NC per contatti ausiliari montabile 	4
<ul style="list-style-type: none"> • Numero dei contatti NC per contatti ausiliari con commutazione istantanea 	2
<ul style="list-style-type: none"> • numero dei contatti nO per contatti ausiliari 	2
<ul style="list-style-type: none"> • Numero dei contatti NO per contatti ausiliari montabile 	4
<ul style="list-style-type: none"> • Numero dei contatti NO per contatti ausiliari con commutazione istantanea 	2
Corrente di impiego con AC-12 max.	10 A
<ul style="list-style-type: none"> • corrente di impiego con AC-15 con 230 V valore nominale 	6 A
<ul style="list-style-type: none"> • corrente di impiego con AC-15 con 400 V valore nominale 	3 A
<ul style="list-style-type: none"> • Corrente di impiego con AC-15 con 500 V valore nominale 	2 A
<ul style="list-style-type: none"> • Corrente di impiego con AC-15 con 690 V valore nominale 	1 A
<ul style="list-style-type: none"> • corrente di impiego con DC-13 con 24 V valore nominale 	10 A
<ul style="list-style-type: none"> • corrente di impiego con DC-13 con 48 V valore nominale 	2 A
<ul style="list-style-type: none"> • corrente di impiego con DC-13 con 60 V valore nominale 	2 A
<ul style="list-style-type: none"> • corrente di impiego con DC-13 con 110 V valore nominale 	1 A
<ul style="list-style-type: none"> • Corrente di impiego con DC-13 con 125 V valore nominale 	0,9 A
<ul style="list-style-type: none"> • Corrente di impiego con DC-13 con 220 V valore nominale 	0,3 A
<ul style="list-style-type: none"> • Corrente di impiego con DC-13 con 600 V valore nominale 	0,1 A
Esecuzione dell'interruttore magnetotermico	
<ul style="list-style-type: none"> • per protezione da cortocircuito dei blocchetti di contatti ausiliari necessario 	gG: 10 A (230 V, 400 A)
Affidabilità di contatto dei contatti ausiliari	un'inserzione errata ogni 100 mln. (17 V, 1 mA)
Protezione da cortocircuito	
funzione del prodotto protezione da cortocircuito	No
Esecuzione della cartuccia fusibile	

- per protezione da cortocircuito del circuito principale
 - con tipo di assegnazione 1 necessario
 - con tipo di assegnazione 2 necessario
- per protezione da cortocircuito dei blocchetti di contatti ausiliari necessario

gG: 500 A (690 V, 100 kA)

gR: 500 A (690 V, 100 kA)

gG: 10 A (500 V, 1 kA)

Montaggio/ Fissaggio/ Dimensioni

posizione di montaggio	con piano di montaggio verticale ruotabile a +/-90°, con piano di montaggio verticale inclinabile a +/- 22.5° in avanti e indietro
<ul style="list-style-type: none"> • tipo di fissaggio • Tipo di fissaggio montaggio in fila 	fissaggio a vite Sì
altezza	210 mm
larghezza	145 mm
profondità	202 mm
Distanza da rispettare	
<ul style="list-style-type: none"> • per il montaggio in fila <ul style="list-style-type: none"> — in avanti — verso l'alto — verso il basso — di lato • da componenti messi a terra <ul style="list-style-type: none"> — in avanti — verso l'alto — di lato — verso il basso • da componenti in tensione <ul style="list-style-type: none"> — in avanti — verso l'alto — verso il basso — di lato 	20 mm 10 mm 10 mm 0 mm 20 mm 10 mm 10 mm 10 mm 20 mm 10 mm 10 mm 10 mm

Connessioni /Morsetti

Larghezza della sbarra di collegamento	25 mm
Spessore della sbarra di collegamento	6 mm
Diametro della foratura	11 mm
Numero di fori	1
<ul style="list-style-type: none"> • Esecuzione del collegamento elettrico per circuito principale • Esecuzione del collegamento elettrico per circuito ausiliario e di comando • Esecuzione del collegamento elettrico sul contattore per contatti ausiliari 	Sbarra di collegamento morsetti a vite Morsetti a vite

<ul style="list-style-type: none"> Esecuzione del collegamento elettrico della bobina magnetica 	Morsetti a vite
Tipo di sezioni di conduttore collegabili <ul style="list-style-type: none"> con conduttori AWG per contatti principali 	2/0 ... 500 kcmil
Sezione di conduttore collegabile per contatti principali <ul style="list-style-type: none"> filo rigido o multifilare multifilare 	70 ... 240 mm ² 70 ... 240 mm ²
Sezione di conduttore collegabile per contatti ausiliari <ul style="list-style-type: none"> filo rigido o multifilare filo flessibile con lavorazione dell'estremità del conduttore 	0,5 ... 4 mm ² 0,5 ... 2,5 mm ²
Tipo di sezioni di conduttore collegabili <ul style="list-style-type: none"> per contatti ausiliari <ul style="list-style-type: none"> filo rigido filo rigido o multifilare filo flessibile con lavorazione dell'estremità del conduttore con conduttori AWG per contatti ausiliari 	2x (0,5 ... 1,5 mm ²), 2x (0,75 ... 2,5 mm ²), max. 2x (0,75 ... 4 mm ²) 2x (0,5 ... 1,5 mm ²), 2x (0,75 ... 2,5 mm ²), max. 2x (0,75 ... 4 mm ²) 2x (0,5 ... 1,5 mm ²), 2x (0,75 ... 2,5 mm ²) 2x (20 ... 16), 2x (18 ... 14), 1x 12

Sicurezza

Funzione del prodotto <ul style="list-style-type: none"> Contatto speculare secondo IEC 60947-4-1 guida forzata secondo IEC 60947-5-1 	Sì No
Protezione da contatto contro la folgorazione	a prova di dito con contatto verticale dal davanti secondo IEC 60529

Certificati/ Approvazioni

General Product Approval	EMC	Functional Safety/Safety of Machinery
--------------------------	-----	---------------------------------------



[Type Examination Certificate](#)

Declaration of Conformity	Test Certificates	Marine / Shipping
---------------------------	-------------------	-------------------



[Miscellaneous](#)

[Special Test Certificate](#)

[Type Test Certificates/Test Report](#)



Marine / Shipping	other	Railway
-------------------	-------	---------



[Confirmation](#)

[Miscellaneous](#)

[Special Test Certificate](#)

Ulteriori informazioni

Information- and Downloadcenter (Cataloghi, Opuscoli,...)

<https://www.siemens.com/ic10>

Industry Mall (sistema di ordinazione Online)

<https://mall.industry.siemens.com/mall/it/it/Catalog/product?mlfb=3RT1466-6AT36>

Generatore CAx online

<http://support.automation.siemens.com/WW/CAxorder/default.aspx?lang=en&mlfb=3RT1466-6AT36>

Service&Support (Manuali, Certificati, Caratteristiche, FAQ, ...)

<https://support.industry.siemens.com/cs/ww/it/ps/3RT1466-6AT36>

Banca dati immagini (foto prodotto, disegni dimensionali 2D, modelli 3D, schemi delle connessioni, macro EPLAN...)

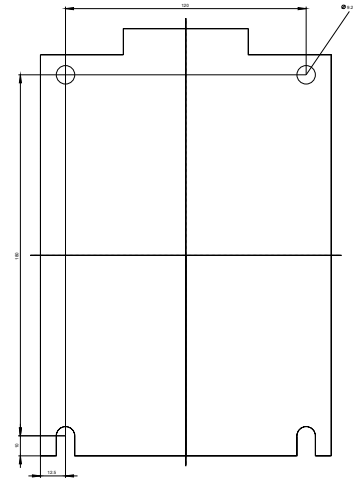
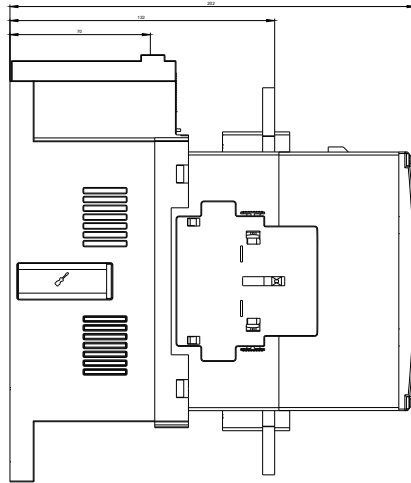
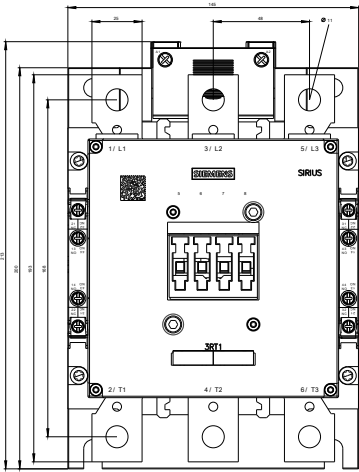
http://www.automation.siemens.com/bilddb/cax_de.aspx?mlfb=3RT1466-6AT36&lang=en

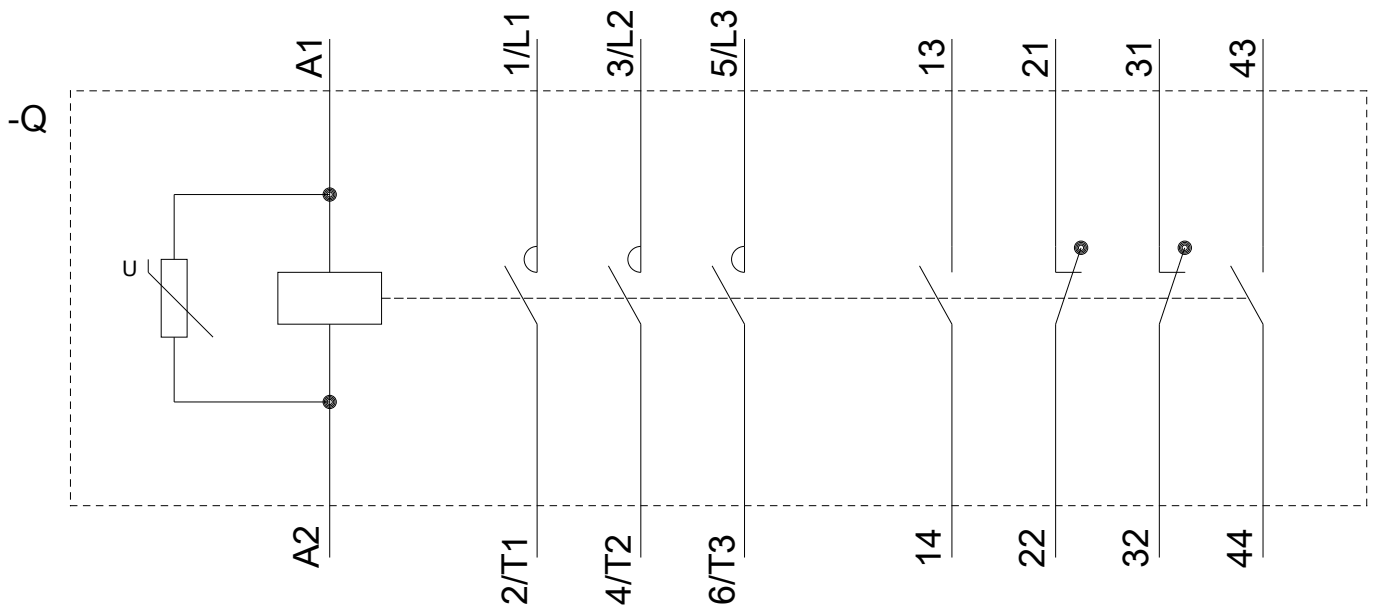
Caratteristica: Comportamento di sgancio, I²t, Corrente di interruzione limitata

<https://support.industry.siemens.com/cs/ww/en/ps/3RT1466-6AT36/char>

Ulteriori curve caratteristiche (ad es. durata di vita elettrica, frequenza di manovra)

<http://www.automation.siemens.com/bilddb/index.aspx?view=Search&mlfb=3RT1466-6AT36&objecttype=14&gridview=view1>





Ultima modifica:

13/08/2020