



Modulo di attenuazione EMC, elemento RC, 690 V, 50 / 60 Hz, 7,5 kW, per contattori del motore grandezza costruttiva S00




Dati tecnici generali		
marca del prodotto		SIRIUS
denominazione del prodotto		Modulo antidisturbi EMC
esecuzione del limitatore di sovratensione		con circuito RC
Circuito di comando/ Comando		
tipo di tensione della tensione di alimentazione di comando		AC
frequenza della tensione di alimentazione comando		
• 1 valore nominale	Hz	50
• 2 valore nominale	Hz	60
tensione di alimentazione di comando 1		
• con AC		
— a 50 Hz valore nominale	V	690
— a 60 Hz valore nominale	V	690
Certificati/ Approvazioni		
certificato di idoneità		CE / UL / CSA
General Product Approval		EMC Declaration of Conformity



[Confirmation](#)



EG-Konf.

Declaration of Conformity	Test Certificates	Marine / Shipping
UK Declaration of Conformity	Type Test Certificates/Test Report	Special Test Certificate
		  
Marine / Shipping	other	Railway



[Environmental Conformations](#)

[Confirmation](#)



[Vibration and Shock](#)

Ulteriori informazioni

Information- and Downloadcenter (Cataloghi, Opuscoli,...)

<https://www.siemens.com/ic10>

Industry Mall (sistema di ordinazione Online)

<https://mall.industry.siemens.com/mall/it/it/Catalog/product?mlfb=3RT2916-1PA3>

Generatore CAx online

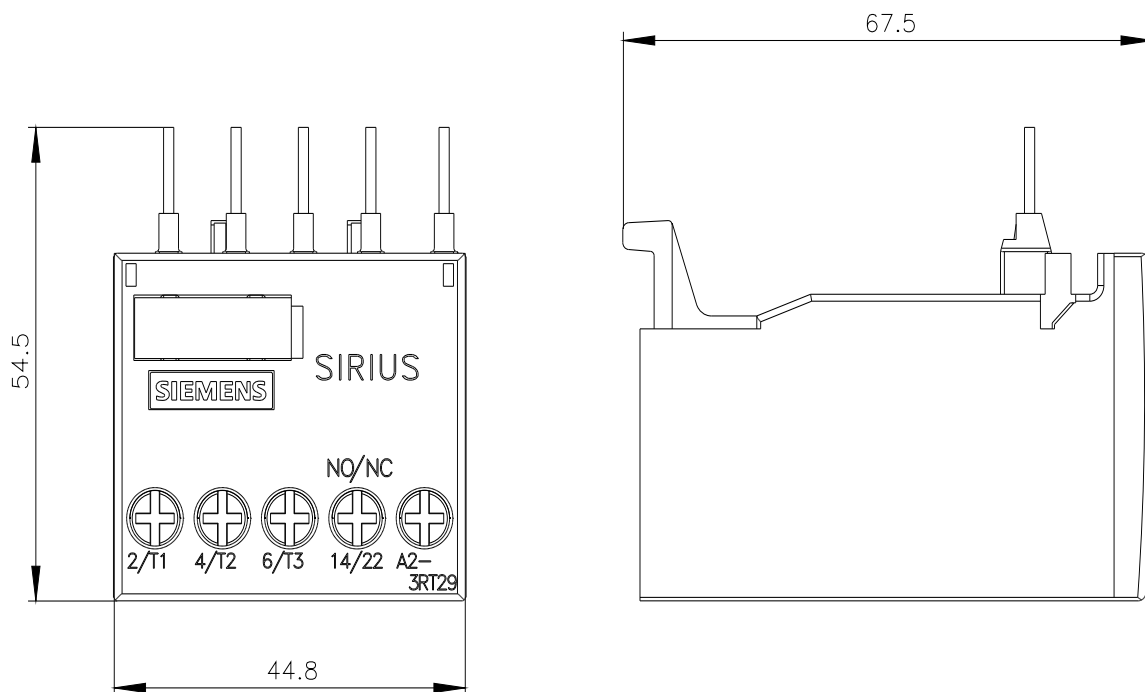
<http://support.automation.siemens.com/WW/CAXorder/default.aspx?lang=en&mlfb=3RT2916-1PA3>

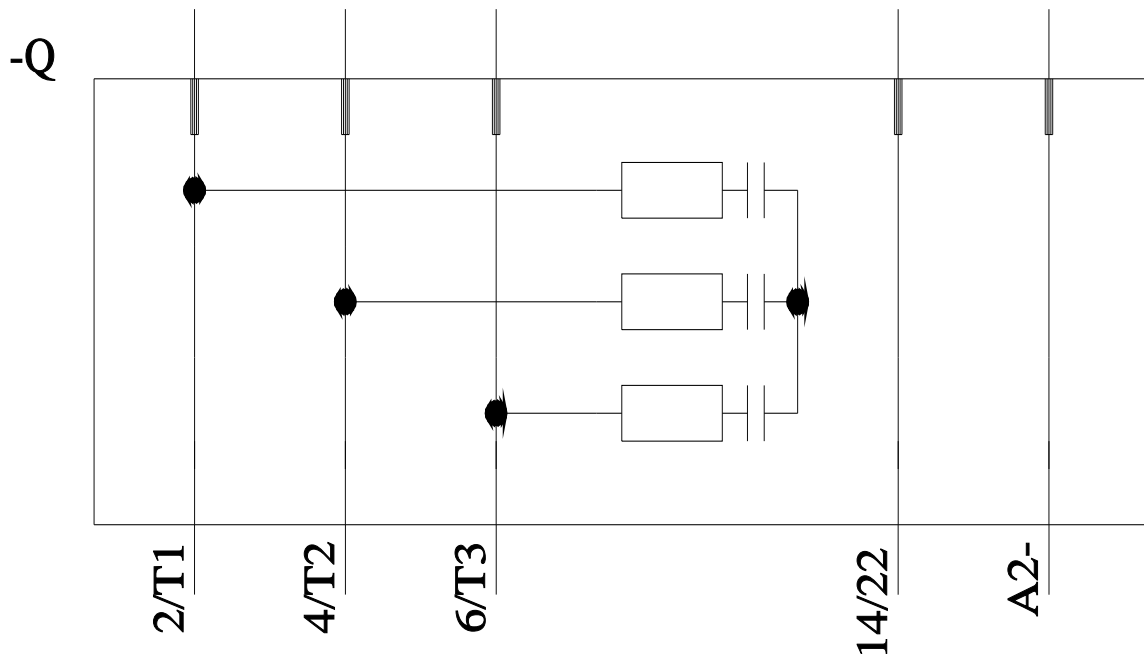
Service&Support (Manuali, Certificati, Caratteristiche, FAQ, ...)

<https://support.industry.siemens.com/cs/ww/it/ps/3RT2916-1PA3>

Banca dati immagini (foto prodotto, disegni dimensionali 2D, modelli 3D, schemi delle connessioni, macro EPLAN...)

http://www.automation.siemens.com/bilddb/cax_de.aspx?mlfb=3RT2916-1PA3&lang=en





Ultima modifica:

21/04/2021 