

manipolatore joystick, 22 mm, rotondo, plastica con ghiera in metallo, nero, 4 posizioni di commutazione, ad impulso, senza blocco meccanico nella posizione O, con supporto, 1 NO, 1 NO, 1 NO, 1 NO, morsetto a molla



marca del prodotto	SIRIUS ACT
denominazione del prodotto	Manipolatore joystick
esecuzione del prodotto	Apparecchio completo
designazione del tipo di prodotto	3SU1
Serie di prodotti	Plastica con anello frontale metallico, opaco, 22 mm
N. di articolo del produttore	
<ul style="list-style-type: none"> <li>• 1 del modulo di contatti fornito in dotazione</li> <li>• 2 del modulo di contatti fornito in dotazione</li> <li>• 3 del modulo di contatti fornito in dotazione</li> <li>• 4 del modulo di contatti fornito in dotazione</li> <li>• del supporto fornito in dotazione</li> <li>• dell'azionatore fornito in dotazione</li> </ul>	<a href="#">3SU1400-1AA10-1BA0</a> <a href="#">3SU1400-1AA10-1BA0</a> <a href="#">3SU1400-1AA10-1BA0</a> <a href="#">3SU1400-1AA10-1BA0</a> <a href="#">3SU1500-0BA10-0AA0</a> <a href="#">3SU1030-7AF10-0AA0</a>

### Custodia

Forma del frontale della custodia	circolare
-----------------------------------	-----------

### Attuatore

dell'elemento di comando	senza blocco meccanico
Modo di funzionamento dell'elemento di azionamento	A impulso
Direzione dell'azionamento	orizzontale / verticale

<b>Ampliamento del prodotto opzionale dispositivo di illuminazione</b>	No
<b>Colore</b>	
• dell'elemento di azionamento	Nero
<b>Materiale dell'elemento di azionamento</b>	plastica
<b>Forma dell'elemento di azionamento</b>	Manopola prolungata
<b>Diametro esterno dell'elemento di azionamento</b>	30,5 mm
<b>Numero dei moduli di contatti</b>	4
<b>Numero delle posizioni di commutazione</b>	4
<b>Angolo di deflessione max. [°]</b>	30°

#### Ghiera

<b>Parte integrante del prodotto Anello frontale</b>	Sì
<b>Esecuzione della ghiera frontale</b>	sporgente
<b>Materiale della ghiera frontale</b>	Metallo opaco
<b>Colore della ghiera frontale</b>	Grigio sabbia

#### Supporto

<b>Materiale del supporto</b>	Plastica
-------------------------------	----------

#### Dati tecnici generali

• Funzione del prodotto Apertura positiva	No
<b>Tensione di isolamento</b>	
• valore nominale	500 V
<b>Grado di inquinamento</b>	3
<b>Tipo di tensione</b>	
• della tensione di impiego	AC/DC
<b>Tensione di tenuta a impulso valore nominale</b>	6 kV
• grado di protezione IP	IP65, IP67
• Grado di protezione IP del morsetto di collegamento	IP20
<b>Resistenza agli urti</b>	
• secondo IEC 60068-2-27	Onda semisinusoidale 50g / 11 ms
• per applicazioni ferrotranviarie secondo EN 61373	categoria 1, classe B
<b>Resistenza a vibrazioni</b>	
• secondo IEC 60068-2-6	10 ... 500 Hz: 5 g
• per applicazioni ferrotranviarie secondo EN 61373	categoria 1, classe B
<b>Frequenza di commutazione max.</b>	3 600 1/h
<b>Durata di vita meccanica (cicli di manovra)</b>	
• come durata di funzionamento per ogni direzione di azionamento tip.	500 000
<b>Durata di vita elettrica (cicli di manovra)</b>	
• tip.	10 000 000

Durata di vita elettrica (cicli di manovra) con contattori da 3RT1015 a 3RT1026 tip.	10 000 000
Corrente termica	10 A
codice di riferimento secondo IEC 81346-2:2009	S
Codice di riferimento secondo EN 61346-2	S
Corrente permanente dell'interruttore magnetotermico caratteristica C	10 A; per una corrente di cortocircuito minore di 400 A
Corrente permanente della cartuccia fusibile DIAZED rapida	10 A
Corrente permanente della cartuccia fusibile DIAZED gG	10 A
Tensione di impiego	
<ul style="list-style-type: none"> <li>• con AC <ul style="list-style-type: none"> <li>— a 50 Hz valore nominale</li> <li>— a 60 Hz valore nominale</li> </ul> </li> <li>• con DC <ul style="list-style-type: none"> <li>— valore nominale</li> </ul> </li> </ul>	5 ... 500 V 5 ... 500 V 5 ... 500 V

## Elettronica di potenza

Affidabilità di contatto	Una operazione errata ogni 100 milioni (17 V, 5 mA), una operazione errata ogni 10 milioni (5 V, 1 mA)
--------------------------	--

## Circuito elettrico ausiliario

Esecuzione del contatto dei contatti ausiliari	Lega di argento
Numero dei contatti NC per contatti ausiliari	0
Numero dei contatti NO per contatti ausiliari	4

## Connessioni /Morsetti

<ul style="list-style-type: none"> <li>• Esecuzione del collegamento elettrico dei moduli e degli accessori</li> </ul>	Collegamento a molla
Tipo di sezioni di conduttore collegabili	
<ul style="list-style-type: none"> <li>• filo rigido con lavorazione dell'estremità del conduttore</li> </ul>	2x (0,5 ... 0,75 mm <sup>2</sup> )
<ul style="list-style-type: none"> <li>• filo rigido senza lavorazione dell'estremità del conduttore</li> </ul>	2x (1,0 ... 1,5 mm <sup>2</sup> )
<ul style="list-style-type: none"> <li>• filo flessibile con lavorazione dell'estremità del conduttore</li> </ul>	2x (0,5 ... 1,5 mm <sup>2</sup> )
<ul style="list-style-type: none"> <li>• filo flessibile senza lavorazione dell'estremità del conduttore</li> </ul>	2x (1,0 ... 1,5 mm <sup>2</sup> )
<ul style="list-style-type: none"> <li>• con conduttori AWG</li> </ul>	2x (18 ... 14)
Coppia di serraggio delle viti nel supporto	1 ... 1,2 N·m
Coppia di serraggio	
<ul style="list-style-type: none"> <li>• per contatti ausiliari con morsetti a vite</li> </ul>	0,8 ... 1 N·m

## Sicurezza

Valore B10

<ul style="list-style-type: none"> <li>per alto tasso di richiesta secondo SN 31920</li> </ul>	250 000
<b>Quota di guasti pericolosi</b>	
<ul style="list-style-type: none"> <li>per basso tasso di richiesta secondo SN 31920</li> <li>per alto tasso di richiesta secondo SN 31920</li> </ul>	20 % 20 %
<b>Tasso di guasto [FIT]</b>	
<ul style="list-style-type: none"> <li>per basso tasso di richiesta secondo SN 31920</li> </ul>	100 FIT
<b>Valore T1 per intervallo di proof test o durata d'utilizzo secondo IEC 61508</b>	20 y

<b>Condizioni ambientali</b>	
<ul style="list-style-type: none"> <li>temperatura ambiente durante l'esercizio</li> <li>temperatura ambiente durante l'immagazzinaggio</li> </ul>	-25 ... +70 °C -40 ... +80 °C
Categoria ambientale durante l'esercizio secondo IEC 60721	3M6, 3S2, 3B2, 3C3, 3K6 (con umidità relativa dell'aria 10 ... 95 %, nessuna condensa consentita durante l'esercizio per tutti gli apparecchi dietro il pannello frontale)

<b>Montaggio/ Fissaggio/ Dimensioni</b>	
<b>Tipo di fissaggio</b>	montaggio su piastra frontale
<ul style="list-style-type: none"> <li>dei moduli e degli accessori</li> </ul>	Fissaggio su piastra frontale
<b>altezza</b>	40 mm
<b>larghezza</b>	40 mm
<b>Forma della finestra d'incasso</b>	circolare
<b>Diametro di incasso</b>	22,3 mm
<b>Tolleranza positiva del diametro di incasso</b>	0,4 mm
<b>Altezza di incasso</b>	71,3 mm
<b>Larghezza di incasso</b>	30,5 mm
<b>Profondità di incasso</b>	53,7 mm

<b>Certificati/ Approvazioni</b>
----------------------------------

General Product Approval	Declaration of Conformity
--------------------------	---------------------------



CCC



CSA



UL



EG-Konf.

[Miscellaneous](#)

Test Certificates	Marine / Shipping
-------------------	-------------------

[Type Test Certificates/Test Report](#)

[Special Test Certificates](#)



ABS



LRS



PRS



RINA

Marine / Shipping	other
-------------------	-------



RMRS

[Confirmation](#)

Ulteriori informazioni

**Information- and Downloadcenter (Cataloghi, Opuscoli,...)**

<https://www.siemens.com/ic10>

**Industry Mall (sistema di ordinazione Online)**

<https://mall.industry.siemens.com/mall/it/it/Catalog/product?mlfb=3SU1130-7AF10-3QA0>

**Generatore CAx online**

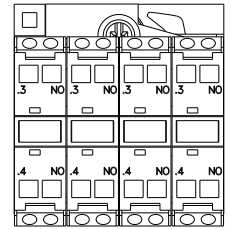
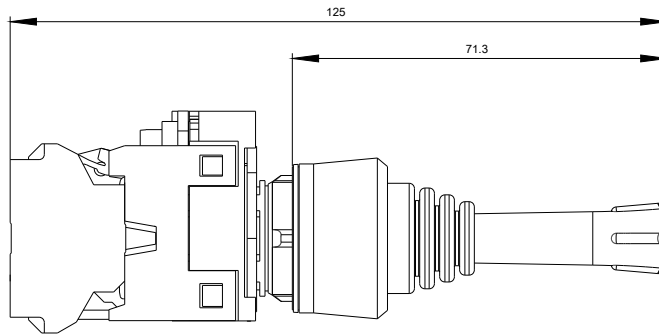
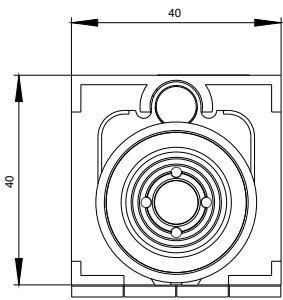
<http://support.automation.siemens.com/WW/CAXorder/default.aspx?lang=en&mlfb=3SU1130-7AF10-3QA0>

**Service&Support (Manuali, Certificati, Caratteristiche, FAQ, ...)**

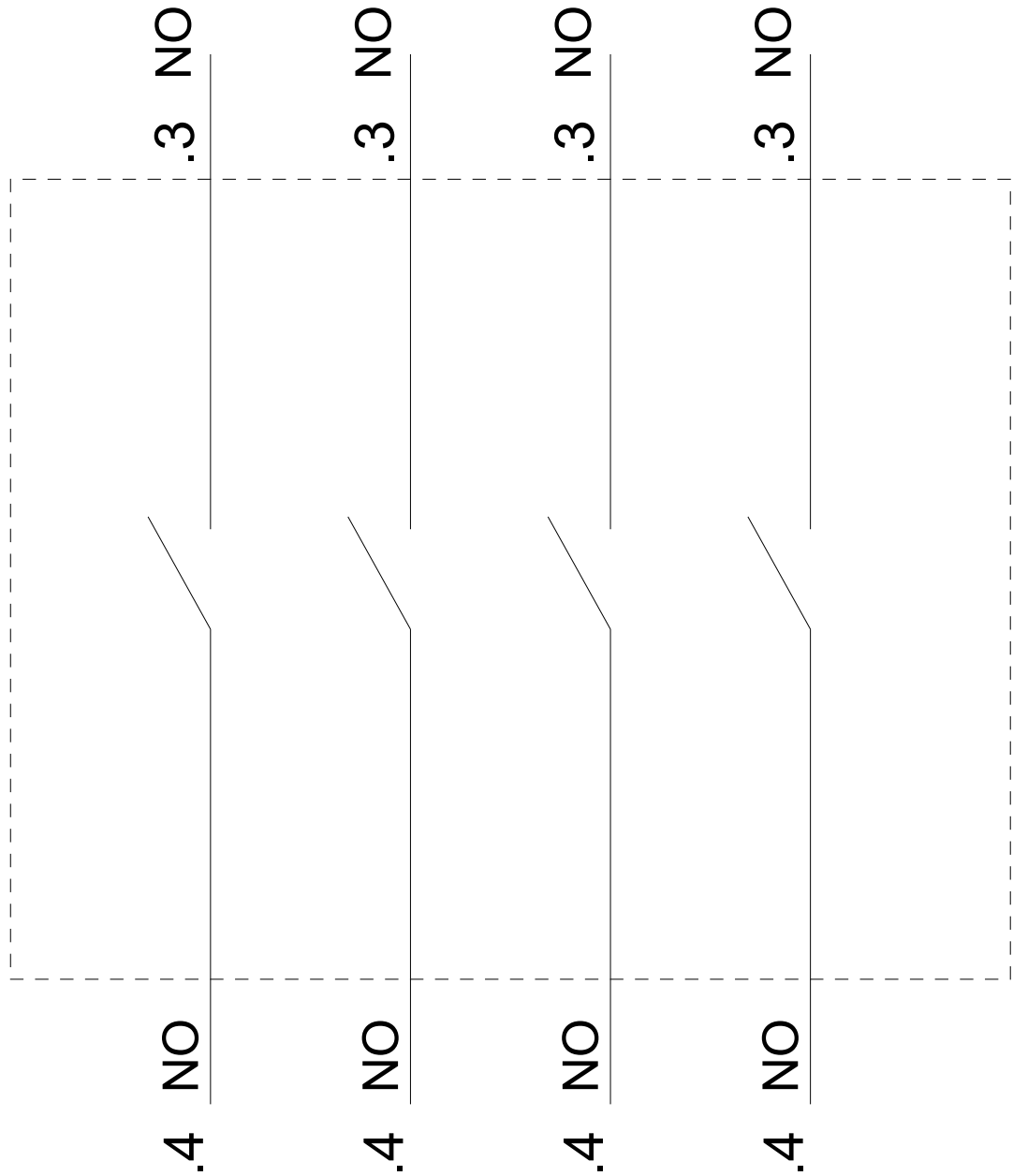
<https://support.industry.siemens.com/cs/ww/it/ps/3SU1130-7AF10-3QA0>

**Banca dati immagini (foto prodotto, disegni dimensionali 2D, modelli 3D, schemi delle connessioni, macro EPLAN...)**

[http://www.automation.siemens.com/bilddb/cax\\_de.aspx?mlfb=3SU1130-7AF10-3QA0&lang=en](http://www.automation.siemens.com/bilddb/cax_de.aspx?mlfb=3SU1130-7AF10-3QA0&lang=en)



§



Ultima modifica:

20/08/2020