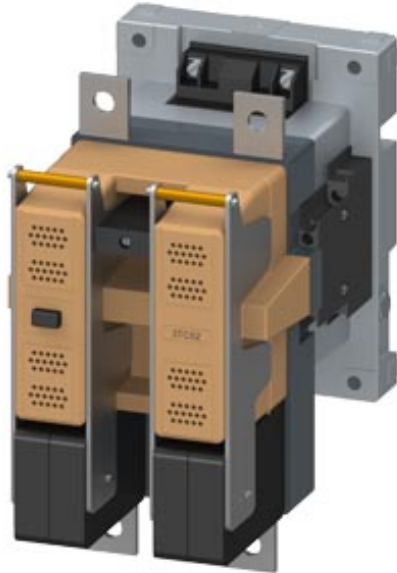


contattore grandezza costruttiva 8, a 2 poli DC 3 e 5, 220 A
 blocchetto di contatti ausiliari 22 (2 NO + 2 NC) comando in corrente
 alternata AC 110 V 60 Hz/AC 92 V 50 Hz



denominazione del prodotto	Contattore
designazione del tipo di prodotto	3TC
Dati tecnici generali	
Grandezza costruttiva del contattore	8
Ampliamento del prodotto	
<ul style="list-style-type: none"> • Modulo funzionale per la comunicazione • Blocchetto di contatti ausiliari 	No Si
Tensione di isolamento valore nominale	1 000 V
Tensione max. ammissibile per separazione sicura tra bobina e contatti principali secondo EN 60947-1	660 V
grado di protezione IP	IP00
<ul style="list-style-type: none"> • lato frontale • del morsetto di collegamento 	IP00 IP00
Resistenza agli urti con colpo ad onda rettangolare	
<ul style="list-style-type: none"> • con AC 	12g / 5 ms, 5,5g / 10 ms
Durata di vita meccanica (cicli di manovra)	
<ul style="list-style-type: none"> • del contattore tip. • del contattore con blocchetto di contatti ausiliari montato tip. 	10 000 000 10 000 000

codice di riferimento secondo IEC 81346-2:2009	Q
Condizioni ambientali	
<ul style="list-style-type: none"> • temperatura ambiente durante l'esercizio • temperatura ambiente durante l'immagazzinaggio 	<p>-25 ... +55 °C</p> <p>-50 ... +80 °C</p>
Circuito elettrico principale	
numero di poli	2
Numero di poli per circuito principale	2
Numero dei contatti NO per contatti principali	2
Numero dei contatti NC per contatti principali	0
Tipo di tensione	DC
Corrente di impiego	
<ul style="list-style-type: none"> • con 2 vie di corrente in serie con DC-1 <ul style="list-style-type: none"> — con 24 V valore nominale — con 110 V valore nominale — con 220 V valore nominale — con 440 V valore nominale — con 600 V valore nominale 	<p>220 A</p> <p>220 A</p> <p>220 A</p> <p>220 A</p> <p>220 A</p>
Corrente di impiego	
<ul style="list-style-type: none"> • con DC-3 con DC-5 <ul style="list-style-type: none"> — con 220 V valore nominale — con 440 V valore nominale — con 600 V valore nominale — con 750 V valore nominale • con 2 vie di corrente in serie con DC-3 con DC-5 <ul style="list-style-type: none"> — con 24 V valore nominale — con 110 V valore nominale — con 220 V valore nominale — con 440 V valore nominale — con 600 V valore nominale 	<p>220 A</p> <p>220 A</p> <p>220 A</p> <p>170 A</p> <p>220 A</p> <p>220 A</p> <p>220 A</p> <p>220 A</p> <p>220 A</p>
Potenza di impiego	
<ul style="list-style-type: none"> • con DC-1 <ul style="list-style-type: none"> — con 110 V valore nominale — con 220 V valore nominale — con 440 V valore nominale — con 750 V valore nominale • con DC-3 con DC-5 <ul style="list-style-type: none"> — con 110 V valore nominale — con 220 V valore nominale — con 440 V valore nominale 	<p>24 kW</p> <p>48 kW</p> <p>97 kW</p> <p>165 kW</p> <p>20 kW</p> <p>41 kW</p> <p>82 kW</p>

— con 600 V valore nominale	110 kW
— con 750 V valore nominale	110 kW
Frequenza di commutazione	
• con DC-1 max.	1 000 1/h
• con DC-3 max.	600 1/h
• con DC-5 max.	600 1/h

Circuito di comando/ Comando

Tipo di tensione della tensione di alimentazione di comando	AC
Tensione di alimentazione di comando con AC	
• a 50 Hz valore nominale	92 V
• a 60 Hz valore nominale	110 V
Fattore campo di lavoro valore nominale tensione di alimentazione di comando della bobina magnetica con AC	
• a 60 Hz	0,8 ... 1,1
Potenza di attrazione apparente della bobina magnetica con AC	640 V·A
• a 50 Hz	640 V·A
• a 60 Hz	730 V·A
Fattore di potenza induttivo per potenza di attrazione della bobina	0,48
• a 50 Hz	0,48
• a 60 Hz	0,38
Potenza di ritenuta apparente della bobina magnetica con AC	46 V·A
• a 50 Hz	46 V·A
• a 60 Hz	56 V·A
Fattore di potenza induttivo con potenza di ritenuta della bobina	0,23
• a 50 Hz	0,23
• a 60 Hz	0,24
Durata dell'arco	20 ... 30 ms

Circuito elettrico ausiliario

• numero dei contatti nC per contatti ausiliari	2
• Numero dei contatti NC per contatti ausiliari con commutazione istantanea	2
• numero dei contatti nO per contatti ausiliari	2
• Numero dei contatti NO per contatti ausiliari con commutazione istantanea	2
• numero dei contatti CO per contatti ausiliari	0
Numero e lettera di riconoscimento contatti	22
Corrente di impiego con AC-12 max.	10 A

• corrente di impiego con AC-15 con 230 V valore nominale	5,6 A
• corrente di impiego con AC-15 con 400 V valore nominale	3,6 A
• Corrente di impiego con AC-15 con 500 V valore nominale	2,5 A
• corrente di impiego con DC-12 con 24 V valore nominale	10 A
• corrente di impiego con DC-12 con 48 V valore nominale	10 A
• corrente di impiego con DC-12 con 60 V valore nominale	10 A
• corrente di impiego con DC-12 con 110 V valore nominale	8 A
• Corrente di impiego con DC-12 con 125 V valore nominale	6 A
• Corrente di impiego con DC-12 con 220 V valore nominale	2 A
• Corrente di impiego con DC-12 con 600 V valore nominale	0,4 A
• corrente di impiego con DC-13 con 24 V valore nominale	10 A
• corrente di impiego con DC-13 con 48 V valore nominale	5 A
• corrente di impiego con DC-13 con 60 V valore nominale	5 A
• corrente di impiego con DC-13 con 110 V valore nominale	2,4 A
• Corrente di impiego con DC-13 con 125 V valore nominale	2,1 A
• Corrente di impiego con DC-13 con 220 V valore nominale	1,1 A
• Corrente di impiego con DC-13 con 600 V valore nominale	0,21 A
Affidabilità di contatto dei contatti ausiliari	Un'inserzione errata ogni 100 mln. (17 V, 5 mA)

Dati nominali UL/CSA

Caricabilità dei contatti dei contatti ausiliari secondo UL	A600 / P600
--	-------------

Protezione da cortocircuito

Esecuzione della cartuccia fusibile	
• per protezione da cortocircuito del circuito principale	
— con tipo di assegnazione 1 necessario	gG: 250 A (690 V, 100 kA)
— con tipo di assegnazione 2 necessario	gG: 80 A (690 V, 100 kA)

- per protezione da cortocircuito dei blocchetti di contatti ausiliari necessario

gG: 16 A (500 V, 1 kA)

Montaggio/ Fissaggio/ Dimensioni

posizione di montaggio	Con piano montaggio verticale ruotabile $\pm 22,5^\circ$, con piano di montaggio verticale inclinabile $\pm 22,5^\circ$ in avanti a all'indietro; verticale, su superficie orizzontale
<ul style="list-style-type: none"> • tipo di fissaggio • Tipo di fissaggio montaggio in fila 	fissaggio a vite Sì
altezza	240 mm
larghezza	135 mm
profondità	204 mm
Distanza da rispettare	
<ul style="list-style-type: none"> • per il montaggio in fila <ul style="list-style-type: none"> — in avanti — indietro — verso l'alto — verso il basso — di lato • da componenti messi a terra <ul style="list-style-type: none"> — in avanti — indietro — verso l'alto — di lato — verso il basso • da componenti in tensione <ul style="list-style-type: none"> — in avanti — indietro — verso l'alto — verso il basso — di lato 	20 mm 0 mm 10 mm 10 mm 10 mm 70 mm 0 mm 10 mm 10 mm 10 mm 70 mm 0 mm 10 mm 10 mm 10 mm

Connessioni /Morsetti

<ul style="list-style-type: none"> • esecuzione del collegamento elettrico • Esecuzione del collegamento elettrico per circuito principale • Esecuzione del collegamento elettrico per circuito ausiliario e di comando 	collegamento a vite morsetti a vite morsetti a vite
Tipo di sezioni di conduttore collegabili	
<ul style="list-style-type: none"> • per contatti ausiliari <ul style="list-style-type: none"> — filo rigido o multifilare — filo flessibile con lavorazione dell'estremità del conduttore 	2x (1 ... 2,5 mm ²) 2x (0,75 ... 2,5 mm ²)

Sicurezza

Protezione da contatto contro la folgorazione

Sicurezza a prova di dito solo con calotta coprimorsetti

Certificati/ Approvazioni

General Product Approval	Functional Safety/Safety of Machinery	Declaration of Conformity
--------------------------	---------------------------------------	---------------------------



CCC



CSA



UL



[Type Examination Certificate](#)



EG-Konf.

Declaration of Conformity	Test Certificates	Marine / Shipping	other
---------------------------	-------------------	-------------------	-------

[Miscellaneous](#)

[Special Test Certificate](#)

[Type Test Certificates/Test Report](#)

[Miscellaneous](#)



RMRS

[Confirmation](#)

Ulteriori informazioni

Information- and Downloadcenter (Cataloghi, Opuscoli,...)

<https://www.siemens.com/ic10>

Industry Mall (sistema di ordinazione Online)

<https://mall.industry.siemens.com/mall/it/it/Catalog/product?mlfb=3TC5217-0BG1>

Generatore CAx online

<http://support.automation.siemens.com/WW/CAxorder/default.aspx?lang=en&mlfb=3TC5217-0BG1>

Service&Support (Manuali, Certificati, Caratteristiche, FAQ, ...)

<https://support.industry.siemens.com/cs/ww/it/ps/3TC5217-0BG1>

Banca dati immagini (foto prodotto, disegni dimensionali 2D, modelli 3D, schemi delle connessioni, macro EPLAN...)

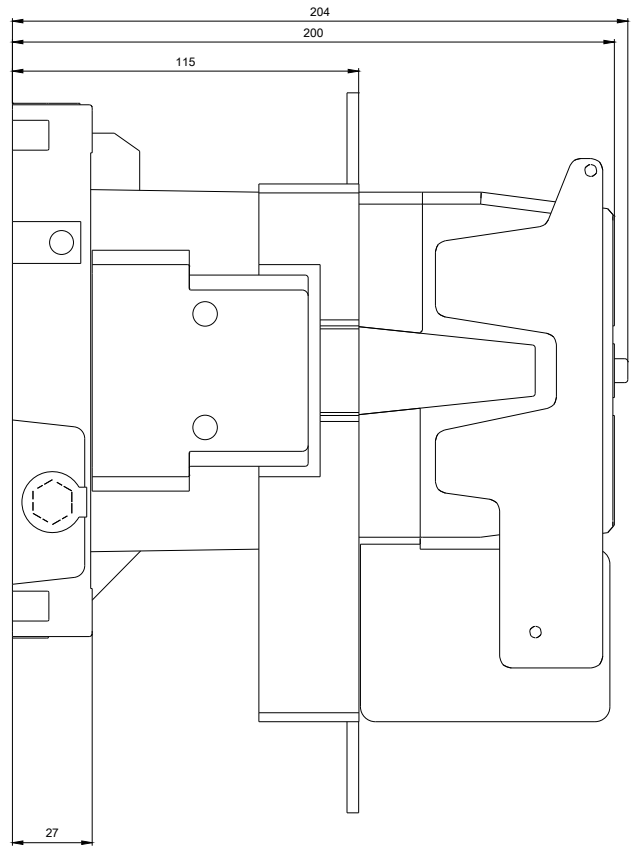
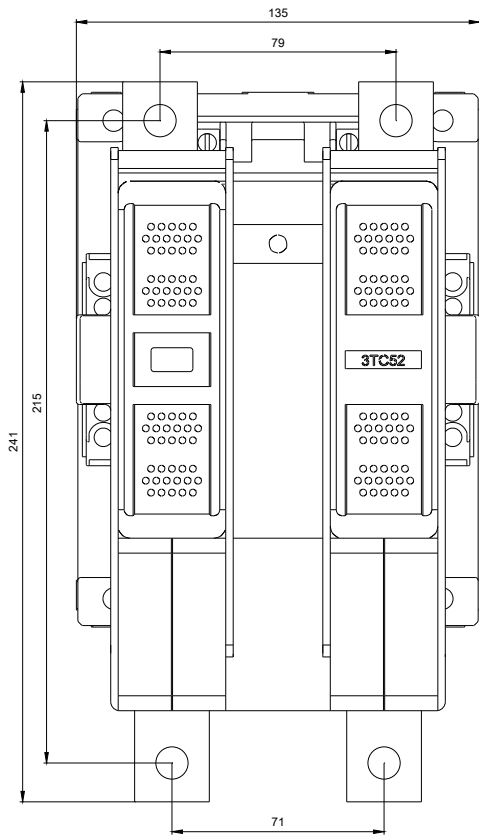
http://www.automation.siemens.com/bilddb/cax_de.aspx?mlfb=3TC5217-0BG1&lang=en

Caratteristica: Comportamento di sgancio, I²t, Corrente di interruzione limitata

<https://support.industry.siemens.com/cs/ww/en/ps/3TC5217-0BG1/char>

Ulteriori curve caratteristiche (ad es. durata di vita elettrica, frequenza di manovra)

<http://www.automation.siemens.com/bilddb/index.aspx?view=Search&mlfb=3TC5217-0BG1&objecttype=14&gridview=view1>



W7.0357; 3TC5217-0B..



Ultima modifica:

13/08/2020