

sbarra di collegamento a punte, monofase 10mm², 13 pin,
isolamento grigio

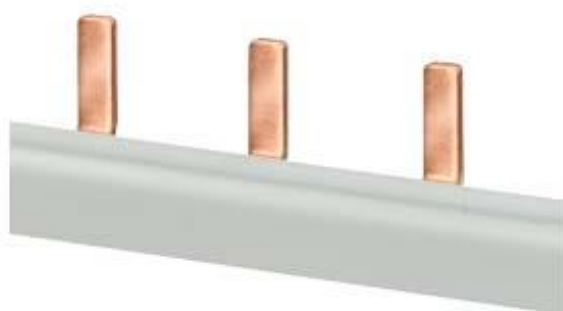


Figura simile

| | |
|--|--------------------|
| Versione | |
| marca del prodotto | SETRON |
| Dati tecnici generali | |
| Numero di fasi | 1 |
| Sezione | 10 mm ² |
| Dettagli | |
| Caratteristica del prodotto / Isolamento elettrico | Sì |
| Conessioni | |
| esecuzione del collegamento elettrico | Spina |
| Progettazione meccanica | |
| peso netto | 33,27 g |
| Certificati | |

| | | |
|--------------------------|---------------------------|-------|
| General Product Approval | Declaration of Conformity | other |
|--------------------------|---------------------------|-------|

[Miscellaneous](#)



[Miscellaneous](#)

Ulteriori informazioni

Information- and Downloadcenter (Cataloghi, Opuscoli,...)

<http://www.siemens.com/lowvoltage/catalogs>

Industry Mall (sistema di ordinazione Online)

<https://mall.industry.siemens.com/mall/it/it/Catalog/product?mlfb=5ST3760>

Service&Support (Manuali, Certificati, Caratteristiche, FAQ, ...)

<https://support.industry.siemens.com/cs/ww/it/ps/5ST3760>

Banca dati immagini (foto prodotto, disegni dimensionali 2D, modelli 3D, schemi delle connessioni, ...)

http://www.automation.siemens.com/bilddb/cax_en.aspx?mlfb=5ST3760

CAX-Online-Generator

<http://www.siemens.com/cax>

Tender specifications

<http://www.siemens.com/specifications>