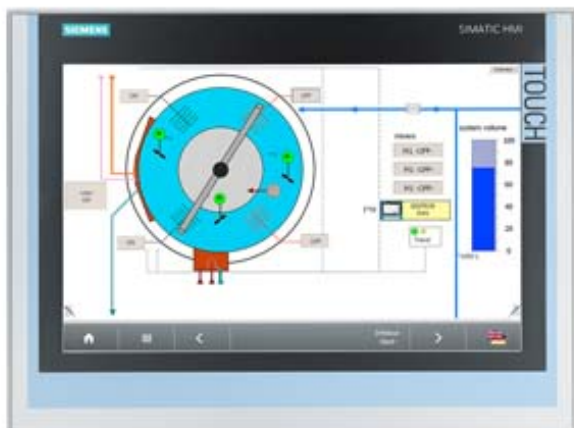


SIMATIC IFP1500 Flat Panel 15" Display (16:10), Touch, Standard fino a 5m, 1280x 800 pixel, per DC 24V, Interfaccia porta display/DVI incl. cavo DVI/USB 1,8m



| Informazioni generali | |
|--|--|
| Denominazione del tipo di prodotto | IFP1500 |
| Sigla | Flat Panel 15" Touch |
| Display | |
| Esecuzione del display | Display TFT Widescreen, retroilluminazione con LED |
| Diagonale schermo | 15,4 in |
| Diagonale dello schermo [cm] | 40 cm |
| Larghezza del display | 331,2 mm |
| Altezza del display | 207 mm |
| Configurazione On Screen Display (OSD) | No; Impostabile via software |
| Numero di colori | 16 777 216; 24 bit |
| Angolo di visuale | 170° x 170° |
| Risoluzione (pixel) | |
| • Risoluzione immagine orizzontale | 1 280 Pixel |
| • Risoluzione immagine verticale | 800 Pixel |
| • Grandezza dei pixel, orizzontale | 0,259 mm |
| • Grandezza dei pixel, verticale | 0,259 mm |
| Caratteristiche generali | |

| | |
|--|----------------------------------|
| • Luminosità/contrasto | 400 cd/m ² / 1 000:1 |
| • Separabile dall'unità computer | 5 m |
| • Luminosità | 400 cd/m ² |
| Retroilluminazione | |
| • Tipo di retroilluminazione | LED |
| • MTBF della retroilluminazione (a 25 °C) | 50 000 h; a 25°C |
| • Retroilluminazione dimmerabile | Sì; 0-100 % |
| Elementi di comando | |
| Dispositivo di input | |
| • Comando del cursore del mouse integrato | No |
| Font di tastiera | |
| • Tasti funzione | No |
| — Numero di tasti funzione | 0 |
| Comando touch | |
| • Esecuzione come touchscreen | Sì; analogico-resistivo |
| • Tastiera su schermo | Sì |
| Tipo di montaggio | |
| Apparecchiatura da incasso | Sì; Modalità verticale possibile |
| max. angolo di inclinazione rispetto alla verticale consentito verso il fronte | 35° |
| max. angolo di inclinazione rispetto alla verticale consentito verso il retro | 35° |
| Tensione di alimentazione | |
| Tipo di tensione di alimentazione | DC |
| Valore nominale (DC) | 24 V |
| Campo consentito, limite inferiore (DC) | 19,2 V |
| Campo consentito, limite superiore (DC) | 28,8 V |
| Potenza dissipata | |
| Potenza dissipata, tip. | 40 W |
| Potenza dissipata, max. | 65 W |
| Interfacce | |
| Interfacce video | |
| • Segnale video analogico (VGA) | No |
| • DVI-D | Sì |
| • DisplayPort | Sì; DisplayPort V1.1 |
| Interfacce touch | |
| • USB | Sì |
| Grado di protezione e classe di sicurezza | |
| IP (sul lato frontale) | IP65 |
| IP (sul lato posteriore) | IP20 |

| | |
|--|---|
| NEMA (sul fronte) | |
| • Enclosure Type 4 sul lato frontale | Sì |
| Norme, omologazioni, certificati | |
| Marchio CE | Sì |
| cULus | Sì; corrisponde a UL 508 |
| RCM (ex C-TICK) | Sì |
| Omologazione KC | Sì |
| Impiego nell'area a rischio di esplosione | |
| • FM Class I Division 2 | Sì |
| Condizioni ambientali | |
| Temperatura ambiente in esercizio | |
| • min. | 0 °C |
| • max. | 50 °C; montaggio in verticale (formato orizzontale) |
| Temperatura ambiente per immagazzinaggio/trasporto | |
| • min. | -20 °C |
| • max. | 60 °C |
| Umidità relativa | |
| • In esercizio, max. | 95 %; senza condensa |
| Vibrazioni | |
| • Resistenza a vibrazioni in esercizio | 10 m/s ² |
| • Resistenza a vibrazioni per trasporto/magazzinaggio | 10 m/s ² |
| Prova de resistenza a urti | |
| • Resistenza a urti in esercizio | 150 m/s ² |
| • Accelerazione d'urto durante trasporto e immagazzinaggio | 150 m/s ² |
| Meccanica/materiale | |
| Materiale della custodia (sul lato frontale) | |
| • Alluminio | Sì |
| Dimensioni | |
| Larghezza del frontale della custodia | 415 mm |
| Altezza del frontale della custodia | 310 mm |
| Finestra d'incasso, larghezza | 396 mm; Tolleranza: +1 mm |
| Finestra d'incasso, altezza | 291 mm; Tolleranza: +1 mm |
| Profondità d'installazione | 62,5 mm |
| Pesi | |
| Peso senza imballo | 3,9 kg |
| Peso incl. imballo | 5 kg |
| Ultima modifica: | 19/08/2020 |