

Combinação estrela-triângulo CA-3, 22 kW/400 V, 110 V CA 50/60 Hz, de 3 polos, tamanho S0 conexão de mola elétrica e mecânica travamento 3 NA + 3 NF integrado



nome da marca do produto	SIRIUS
designação do produto	Combinação estrela-triângulo
designação do tipo de produto	3RA24
Número de artigo do fabricante	
<ul style="list-style-type: none">• 1 do contactor fornecido• 2 do contactor fornecido• 3 do contactor fornecido• do kit de montagem RS fornecido• do módulo de funcionamento fornecido para a comutação estrela/triângulo	<ul style="list-style-type: none">3RT2027-2AG203RT2027-2AG203RT2026-2AG203RA2923-2BB23RA2816-0EW20
Dados técnicos gerais	
Tamanho do contactor	S0
Expansão do produto	
<ul style="list-style-type: none">• Interruptor auxiliar	Não
Tensão de isolamento	
<ul style="list-style-type: none">• com grau de sujidade 3 com AC valor estipulado	690 V
Resistência à tensão de choque valor estipulado	6 kV
classe de proteção IP	

<ul style="list-style-type: none"> • na parte frontal 	IP20
Resistência ao choque com impulso retangular	
<ul style="list-style-type: none"> • com AC 	8,3g / 5 ms, 5,3g / 10 ms
<ul style="list-style-type: none"> • com DC 	10g / 5 ms, 7,5g / 10 ms
Resistência ao choque com impulso sinusoidal	
<ul style="list-style-type: none"> • com AC 	13,5g / 5 ms, 8,3g / 10 ms
<ul style="list-style-type: none"> • com DC 	15g / 5 ms, 10g / 10 ms
durabilidade mecânica (ciclos de operação)	
<ul style="list-style-type: none"> • do contactor típico 	10 000 000
<ul style="list-style-type: none"> • do contactor com bloco de interruptor auxiliar colocado típico 	10 000 000
indicadores de referência segundo a IEC 81346-2:2009	Q

Condições ambientais

<ul style="list-style-type: none"> • altura de instalação em caso de altura pelo NN máximo 	2 000 m
<ul style="list-style-type: none"> • temperatura ambiente durante o funcionamento 	-25 ... +60 °C
<ul style="list-style-type: none"> • temperatura ambiente durante o armazenamento 	-55 ... +80 °C

Circuito de corrente principal

Quantidade de polos para circuito principal	3
Número de contactos de fecho para contactos principais	3
Número de contactos de abertura para contactos principais	0
<ul style="list-style-type: none"> • Tensão de serviço a AC-3 valor estipulado máximo 	690 V
corrente de serviço	
<ul style="list-style-type: none"> • a AC-3 <ul style="list-style-type: none"> — com 400 V valor estipulado 	50 A
Potência de funcionamento	
<ul style="list-style-type: none"> • a AC-3 <ul style="list-style-type: none"> — com 400 V valor estipulado — com 500 V valor estipulado — com 690 V valor estipulado • com AC-4 com 400 V valor estipulado 	22 kW 19 kW 19 kW 4,4 kW
Frequência de comutação sem carga	1 500 1/h
Frequência de comutação a AC-3 máximo	1 000 1/h

Circuito de corrente de comando/ ativação

Tipo de tensão da tensão de alimentação de comando	CA
Tensão de alimentação de comando 1 com AC	

<ul style="list-style-type: none"> • a 50 Hz valor estipulado • a 60 Hz valor estipulado 	<p>110 V</p> <p>110 V</p>
Fator da área de trabalho tensão de comando valor estipulado da bobina magnética com AC <ul style="list-style-type: none"> • a 50 Hz • a 60 Hz 	<p>0,8 ... 1,1</p> <p>0,8 ... 1,1</p>
Potência aparente de aperto da bobina magnética com AC <ul style="list-style-type: none"> • a 50 Hz • a 60 Hz 	<p>164 V·A</p> <p>160 V·A</p>
Factor de potência indutivo com potência de arranque da bobina <ul style="list-style-type: none"> • a 50 Hz • a 60 Hz 	<p>0,72</p> <p>0,74</p>
Potência aparente de manutenção da bobina magnética com AC <ul style="list-style-type: none"> • a 50 Hz • a 60 Hz 	<p>23 V·A</p> <p>19 V·A</p>
Factor de potência indutivo com potência de manutenção da bobina <ul style="list-style-type: none"> • a 50 Hz • a 60 Hz 	<p>0,25</p> <p>0,28</p>

Circuito de corrente secundário

<ul style="list-style-type: none"> • Número de contactos de abertura para contactos auxiliares ligação instantânea 	3
<ul style="list-style-type: none"> • Número de contactos de fecho para contactos auxiliares ligação instantânea 	3
corrente de serviço dos contactos auxiliares a AC-12 máximo	10 A
corrente de serviço dos contactos auxiliares a AC-15 <ul style="list-style-type: none"> • a 230 V • com 400 V 	<p>6 A</p> <p>3 A</p>
corrente de serviço dos contactos auxiliares com DC-13 <ul style="list-style-type: none"> • com 24 V • a 60 V • com 110 V • com 220 V 	<p>10 A</p> <p>2 A</p> <p>1 A</p> <p>0,3 A</p>
Confiabilidade dos contactos dos contactos auxiliares	< 1 erro em 100 milhões ciclos

Valores nominais UL/CSA

Capacidade de carga de contacto dos contactos auxiliares segundo UL	A600 / Q600
--	-------------

Protecção contra curto-circuito

Versão do cartucho de fusíveis

- para protecção contra curto-circuito do circuito principal
 - no tipo de atribuição 1 necessário
 - no tipo de atribuição 2 necessário
- para protecção contra curto-circuito do interruptor auxiliar necessário

gG NH 3NA, DIAZED 5SB, NEOZED 5SE: 125 A
gG NH 3NA, DIAZED 5SB, NEOZED 5SE: 50 A
fusível gG: 10 A

Montagem/ Fixação/ Dimensões

posição de montagem

num nível vertical de montagem com uma rotação de $\pm 180^\circ$,
num nível vertical de montagem inclinável para a frente e para
trás em $\pm 22,5^\circ$

• tipo de fixação

fixação aparafusada e de encaixe em carril de cobertura de 35
mm

altura

114 mm

largura

135 mm

profundidade

171 mm

distância a cumprir

- à montagem sequencial
 - para a frente
 - a retroceder
 - a subir
 - a descer
 - para os lados
- a peças com ligação à terra
 - para a frente
 - a retroceder
 - a subir
 - para os lados
 - a descer
- a peças sob tensão
 - para a frente
 - a retroceder
 - a subir
 - a descer
 - para os lados

6 mm
0 mm
6 mm
6 mm
6 mm
6 mm
6 mm
0 mm
6 mm
6 mm
6 mm

Conexões/ terminais

execução da ligação elétrica

- para circuito principal
- para circuito de corrente auxiliar e de controlo

ligação da tracção da mola
ligação da tracção da mola

Tipo de secções transversais dos condutores conectáveis

<ul style="list-style-type: none"> • para contactos principais <ul style="list-style-type: none"> — unifilar — unifilar ou fios múltiplos — de fio fino com tratamento de terminal de fio — de fio fino sem tratamento de terminal de fio • nos cabos AWG para contactos principais 	<p>2x (1 ... 10 mm²)</p> <p>2x (1 ... 10 mm²)</p> <p>2x (1 ... 6 mm²)</p> <p>2x (1 ... 6 mm²)</p> <p>1x (18 ... 8)</p>
Tipo de secções transversais dos condutores conectáveis <ul style="list-style-type: none"> • para contactos auxiliares <ul style="list-style-type: none"> — unifilar ou fios múltiplos — de fio fino com tratamento de terminal de fio — de fio fino sem tratamento de terminal de fio • nos cabos AWG para contactos auxiliares 	<p>2x (0,5 ... 2,5 mm²)</p> <p>2x (0,5 ... 1,5 mm²)</p> <p>2x (0,5 ... 1,5 mm²)</p> <p>2x (20 ... 14)</p>

Segurança

Valor B10 <ul style="list-style-type: none"> • em caso de taxa de exigência elevada segundo SN 31920 	1 000 000
Percentagem das falhas potencialmente perigosas <ul style="list-style-type: none"> • com taxa de exigência baixa segundo SN 31920 • em caso de taxa de exigência elevada segundo SN 31920 	<p>40 %</p> <p>75 %</p>
Taxa de avaria [valor FIT] <ul style="list-style-type: none"> • com taxa de exigência baixa segundo SN 31920 	100 FIT
Valor T1 para intervalo de teste de verificação ou tempo de duração segundo a IEC 61508	20 y

Comunicação/ Protocolo

função do produto comunicação via bus	Não
<ul style="list-style-type: none"> • protocolo é suportado protocolo de Interface AS 	Não
Função do produto Interface de corrente de controlo com IO-Link	Não

Certificados/Homologações

General Product Approval	Declaration of Conformity	Test Certificates	Marine / Shipping
--------------------------	---------------------------	-------------------	-------------------



[Miscellaneous](#)

[Special Test Certificate](#)



Marine / Shipping	other
-------------------	-------



LRS



PRS



RINA



RMRS



DNVGL.COM/AF

[Confirmation](#)

Railway

[Vibration and Shock](#)

Outras informações

Information- and Downloadcenter (catálogo, brochuras,...)

<https://www.siemens.com/ic10>

Industry Mall (encomendar online)

<https://mall.industry.siemens.com/mall/pt/pt/Catalog/product?mlfb=3RA2426-8XF32-2AG2>

CAX Online Generator

<http://support.automation.siemens.com/WW/CAXorder/default.aspx?lang=en&mlfb=3RA2426-8XF32-2AG2>

Service&Support (manuais, manuais de instruções, certificados, curva característica, FAQs,...)

<https://support.industry.siemens.com/cs/ww/en/ps/3RA2426-8XF32-2AG2>

Base de dados das imagens (fotografias do produto,desenhos de medida em 2D, modelos em 3D, esquemas eléctricos, macros EPLAN...)

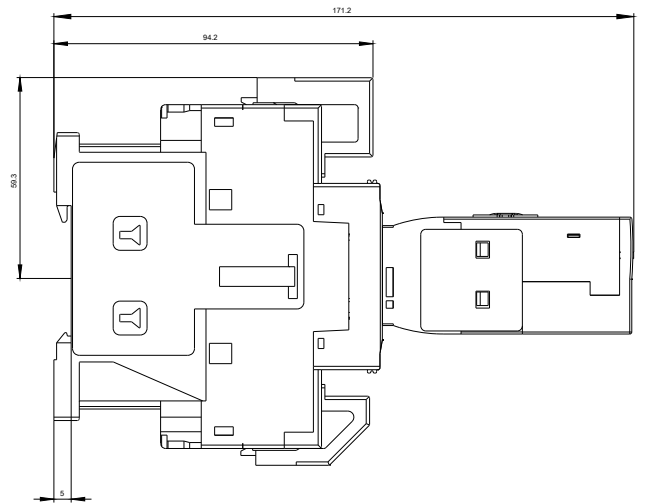
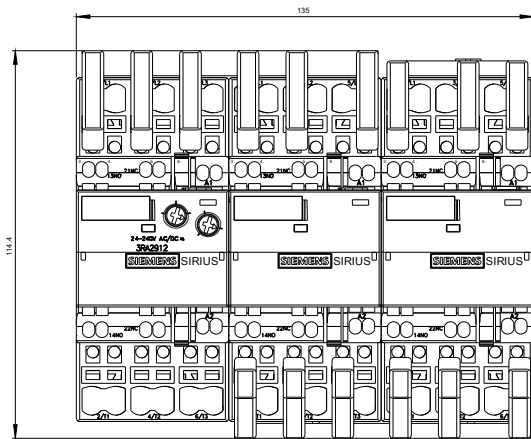
http://www.automation.siemens.com/bilddb/cax_de.aspx?mlfb=3RA2426-8XF32-2AG2&lang=en

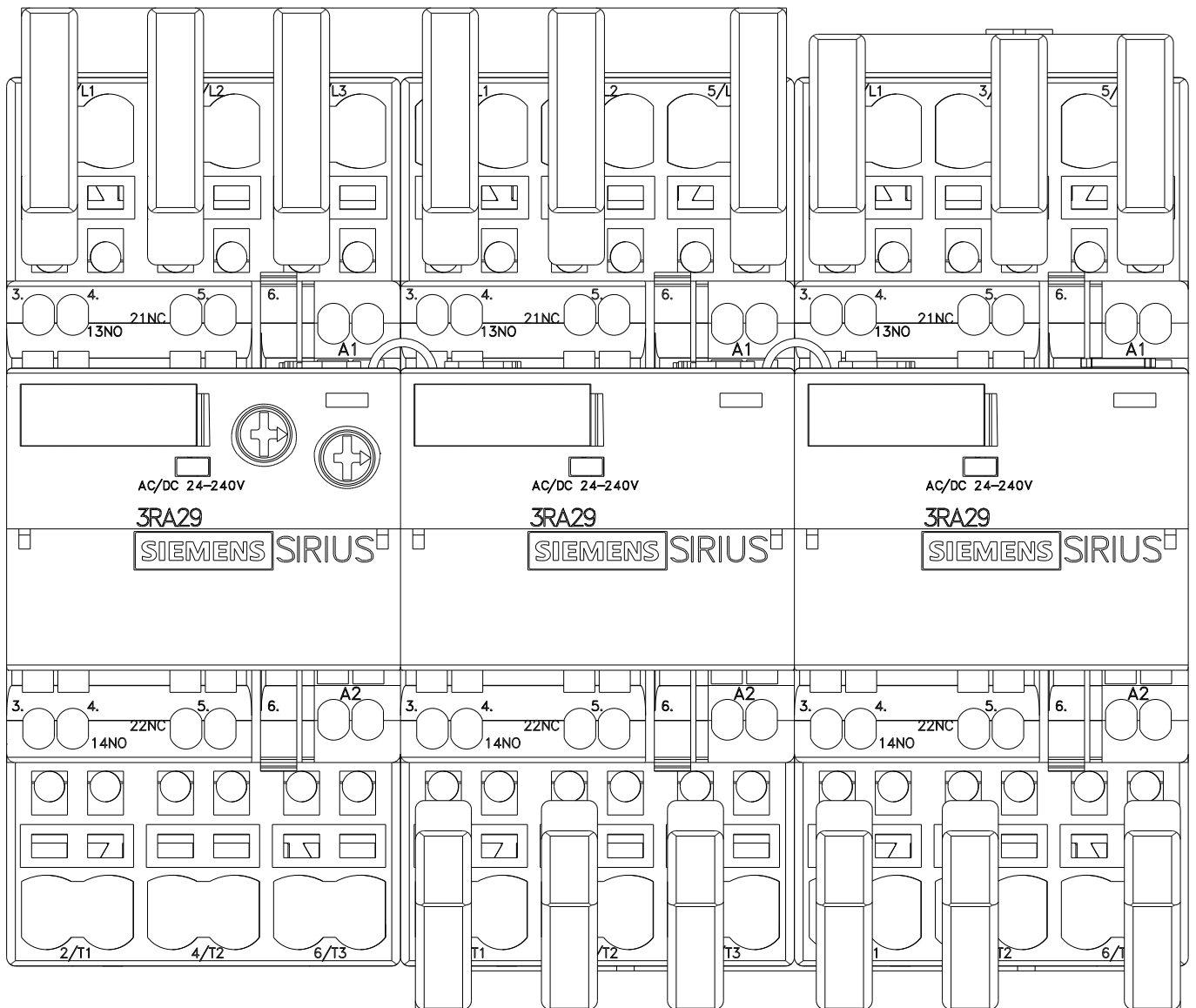
Curva característica: Comportamento de ativação, I²t, Corrente de passagem

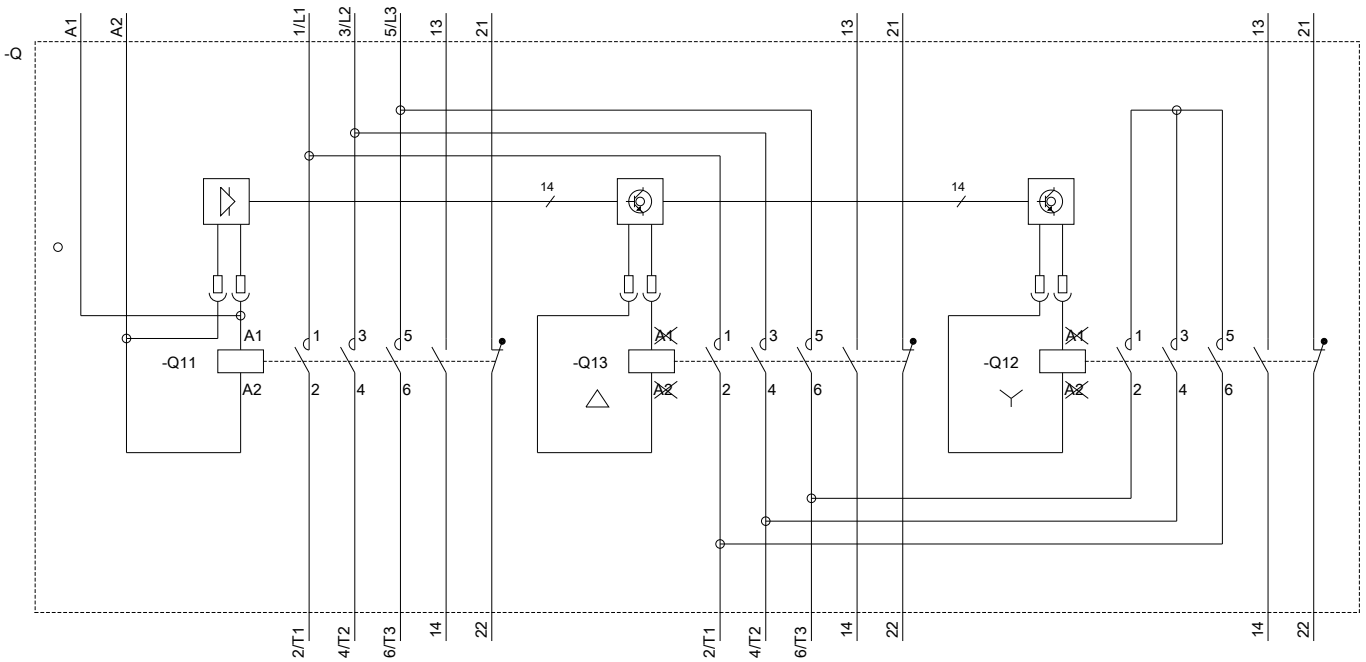
<https://support.industry.siemens.com/cs/ww/en/ps/3RA2426-8XF32-2AG2/char>

Outras curvas características (p. ex. vida útil eléctrica, frequência de manobra)

<http://www.automation.siemens.com/bilddb/index.aspx?view=Search&mlfb=3RA2426-8XF32-2AG2&objecttype=14&gridview=view1>







última alteração:

13-08-2020