

adaptador para fixação por parafusos



Dados técnicos gerais

| | | |
|--|----|------------------------------------|
| nome da marca do produto | | SIRIUS |
| designação do produto | | adaptador para fixação aparafusada |
| classe de proteção IP | | IP20 |
| humidade relativa do ar durante o funcionamento | % | 10 ... 90 |
| temperatura ambiente | | |
| • durante o transporte | °C | -55 ... +80 |
| • durante o armazenamento | °C | -55 ... +80 |
| • durante o funcionamento | °C | -20 ... +60 |
| indicadores de referência segundo a DIN EN 61346-2 | | U |
| Indicadores de referência segundo a DIN 40719 ampliada segundo a norma IEC 204-2 segundo a IEC 750 | | U |

Montagem/ Fixação/ Dimensões

| | | |
|--------------|----|----|
| largura | mm | 26 |
| altura | mm | 23 |
| profundidade | mm | 45 |

Certificados/Homologações

Qualificação

IEC / EN 60947-6-2

General Product Approval

EMC

Declaration of Conformity



CSA



UL



RCM



EG-Konf.

[Miscellaneous](#)

Shipping Approval



ABS



BUREAU
VERITAS



LRS



PRS



RINA



RMRS

other

[Confirmation](#)

Outras informações

Information- and Downloadcenter (catálogo, brochuras,...)

<https://www.siemens.com/ic10>

Industry Mall (encomendar online)

<https://mall.industry.siemens.com/mall/pt/pt/Catalog/product?mlfb=3RA6940-0A>

CAX Online Generator

<http://support.automation.siemens.com/WW/CAXorder/default.aspx?lang=en&mlfb=3RA6940-0A>

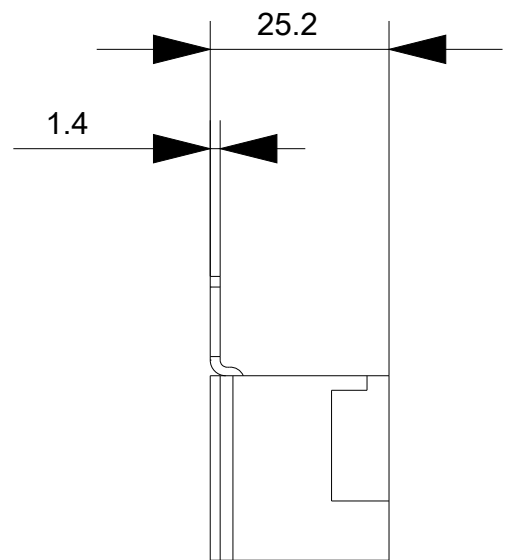
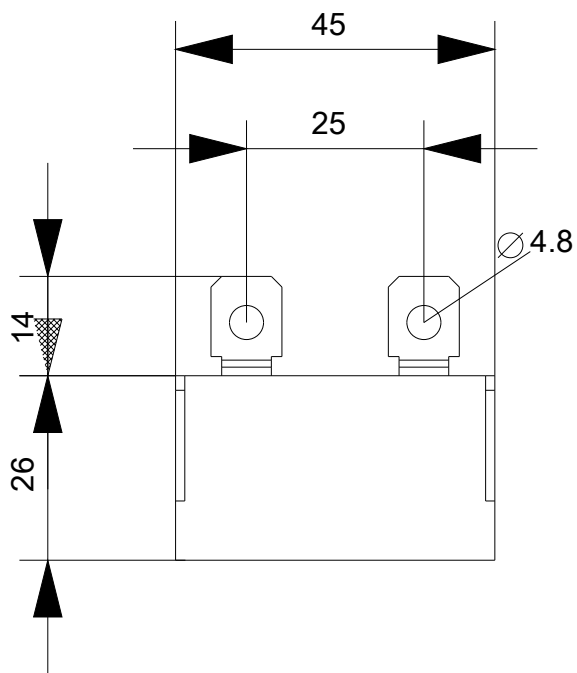
Service&Support (manuais, manuais de instruções, certificados, curva característica, FAQs,...)

<https://support.industry.siemens.com/cs/ww/en/ps/3RA6940-0A>

Base de dados das imagens (fotografias do produto,desenhos de medida em 2D, modelos em 3D, esquemas eléctricos,

macros EPLAN...)

http://www.automation.siemens.com/bilddb/cax_de.aspx?mlfb=3RA6940-0A&lang=en



última alteração:

19-08-2020