



Contator, CA-1, 500 A/400 V/40 °C, S12, de 4 polos, 100-250V CA/CC, 2NA+2NF, trilho de conexão/ conexão parafusada

nome da marca do produto	SIRIUS
designação do produto	Contator
designação do tipo de produto	3RT13
<b>Dados técnicos gerais</b>	
tamanho do contactor	S12
expansão do produto	
<ul style="list-style-type: none"> <li>módulo de funcionamento para comunicação</li> <li>interruptor auxiliar</li> </ul>	<p>Não</p> <p>Sim</p>
tensão de isolamento do circuito de corrente principal com grau de sujidade 3 valor estipulado	1 000 V
resistência à tensão de choque	
<ul style="list-style-type: none"> <li>do circuito de corrente principal valor estipulado</li> <li>do circuito de corrente auxiliar valor estipulado</li> </ul>	<p>8 kV</p> <p>6 kV</p>
indicadores de referência segundo a IEC 81346-2:2009	Q
Diretiva RSP (Data)	27.03.2017 00:00:00
<b>Condições ambientais</b>	
altura de instalação em caso de altura pelo NN máximo	2 000 m
temperatura ambiente	
<ul style="list-style-type: none"> <li>durante o funcionamento</li> <li>durante o armazenamento</li> </ul>	<p>-40 ... +60 °C</p> <p>-40 ... +70 °C</p>
humidade relativa do ar mínimo	10 %
humidade relativa do ar durante o funcionamento	10 ... 95 %
humidade relativa do ar a 55 °C segundo a IEC 60068-2-30 máximo	95 %
<b>Circuito de corrente principal</b>	
quantidade de polos para circuito principal	4
número de contactos de fecho para contactos principais	4
corrente de serviço	
<ul style="list-style-type: none"> <li>com AC-1 com 400 V com temperatura ambiente de 40°C valor estipulado</li> <li>com AC-1 <ul style="list-style-type: none"> <li>até 690 V com temperatura ambiente de 40°C valor estipulado</li> <li>até 690 V com temperatura ambiente de 60°C valor estipulado</li> <li>até 1000 V com temperatura ambiente de 40°C valor estipulado</li> <li>até 1000 V com temperatura ambiente de 60°C valor estipulado</li> </ul> </li> <li>a AC-3</li> </ul>	<p>500 A</p> <p>500 A</p> <p>400 A</p> <p>375 A</p> <p>325 A</p>

— com 400 V valor estipulado	305 A
secção transversal mínima no circuito de corrente principal com valor estipulado máximo AC-1	300 mm <sup>2</sup>
<b>potência de funcionamento</b>	
• a AC-3 com 400 V valor estipulado	160 kW
<b>frequência de comutação sem carga</b>	
• com CA	300 1/h
• com DC	300 1/h
<b>Circuito de corrente de comando/ ativação</b>	
<b>tipo de tensão</b>	CA
<b>tipo de tensão da tensão de alimentação de comando</b>	CA/CC
<b>tensão de alimentação de comando com CA</b>	
• a 50 Hz valor estipulado	100 ... 250 V
• a 60 Hz valor estipulado	100 ... 250 V
<b>tensão de alimentação de comando com DC</b>	
• valor estipulado	100 ... 250 V
<b>fator da área de trabalho tensão de comando valor estipulado da bobina magnética com DC</b>	
• valor inicial	0,8
• valor final	1,1
<b>fator da área de trabalho tensão de comando valor estipulado da bobina magnética com CA</b>	
• a 50 Hz	0,85 ... 1,1
• a 60 Hz	0,85 ... 1,1
<b>potência aparente de aperto da bobina magnética com CA</b>	
• a 50 Hz	385 V·A
• a 60 Hz	385 V·A
<b>potência aparente de manutenção da bobina magnética com CA</b>	
• a 50 Hz	17,5 V·A
• a 60 Hz	17,5 V·A
<b>potência de arranque da bobina magnética com DC</b>	410 W
<b>potência de manutenção da bobina magnética com DC</b>	4,5 W
<b>atraso de fecho</b>	
• com CA	30 ... 60 ms
• com DC	30 ... 60 ms
<b>atraso de abertura</b>	
• com CA	45 ... 80 ms
• com DC	45 ... 80 ms
<b>versão do acionamento do acionamento de comutação</b>	Padrão A1 - A2
<b>Circuito de corrente secundário</b>	
<b>número de contactos de abertura para contactos auxiliares</b>	2
• montável	2
• ligação instantânea	2
<b>número de contactos de fecho para contactos auxiliares</b>	2
• montável	2
• ligação instantânea	2
<b>corrente de serviço a AC-15</b>	
• a 230 V valor estipulado	4 A
• com 400 V valor estipulado	3 A
• com 500 V valor estipulado	2 A
• com 690 V valor estipulado	2 A
<b>corrente de serviço com DC-13</b>	
• com 24 V valor estipulado	3 A
• com 48 V valor estipulado	1,5 A
• com 110 V valor estipulado	0,55 A
• a 125 V valor estipulado	0,55 A

<ul style="list-style-type: none"> <li>com 220 V valor estipulado</li> </ul>	0,3 A
<b>Valores nominais UL/CSA</b>	
<b>capacidade de carga de contacto dos contactos auxiliares segundo UL</b>	A600 / Q300
<b>Protecção contra curto-circuito</b>	
<b>função do produto protecção-curto-circuito</b>	Não
<b>versão do cartucho de fusíveis</b> <ul style="list-style-type: none"> <li>para protecção contra curto-circuito do circuito principal <ul style="list-style-type: none"> <li>no tipo de atribuição 2 necessário</li> </ul> </li> <li>para protecção contra curto-circuito do interruptor auxiliar necessário</li> </ul>	gG: 630 A (500 V, 100 kA) gG: 10 A (690 V, 1 kA)
<b>Montagem/ Fixação/ Dimensões</b>	
<b>posição de montagem</b>	no nível de montagem vertical rotativo a +/-180°, na rotação a 0° inclinável a +/- 30° para a frente e para trás ou imóvel
<b>tipo de fixação</b> <ul style="list-style-type: none"> <li>montagem em série</li> </ul>	fixação de parafusos Sim
<b>altura</b>	225 mm
<b>largura</b>	184 mm
<b>profundidade</b>	180 mm
<b>distância a cumprir</b> <ul style="list-style-type: none"> <li>à montagem sequencial <ul style="list-style-type: none"> <li>para a frente</li> <li>a subir</li> <li>a descer</li> <li>para os lados</li> </ul> </li> <li>a peças com ligação à terra <ul style="list-style-type: none"> <li>para a frente</li> <li>a subir</li> <li>para os lados</li> <li>a descer</li> </ul> </li> <li>a peças sob tensão <ul style="list-style-type: none"> <li>para a frente</li> <li>a subir</li> <li>a descer</li> <li>para os lados</li> </ul> </li> </ul>	20 mm 10 mm 10 mm 0 mm 20 mm 10 mm 10 mm 10 mm 20 mm 10 mm 10 mm 10 mm
<b>peso líquido</b>	6,5 kg
<b>Conexões/ terminais</b>	
<b>versão da ligação elétrica</b> <ul style="list-style-type: none"> <li>para circuito principal</li> <li>para circuito de corrente auxiliar e de controlo</li> </ul>	Barra de ligação, ampliação da ligação > 450 A necessária ligação aparafusada
<b>secção de condutor conectável para contactos auxiliares</b> <ul style="list-style-type: none"> <li>unifilar ou fios múltiplos</li> <li>de fio fino com tratamento de terminal de fio</li> </ul>	1 ... 4 mm <sup>2</sup> 0,75 ... 2,5 mm <sup>2</sup>
<b>tipo de secções transversais dos condutores conectáveis</b> <ul style="list-style-type: none"> <li>para contactos auxiliares <ul style="list-style-type: none"> <li>unifilar</li> <li>unifilar ou fios múltiplos</li> <li>de fio fino com tratamento de terminal de fio</li> </ul> </li> <li>nos cabos AWG para contactos auxiliares</li> </ul>	1x (1 ... 4mm <sup>2</sup> ), 2x (1 ... 4mm <sup>2</sup> ) 1x (1 ... 4mm <sup>2</sup> ), 2x (1 ... 4mm <sup>2</sup> ) 1x (0,75 ... 2,5mm <sup>2</sup> ), 2x (0,75 ... 2,5mm <sup>2</sup> ) 1x (AWG 18 ... 14), 2x (AWG 18 ... 14)
<b>número AWG como secção de condutor conectável codificada</b> <ul style="list-style-type: none"> <li>para contactos auxiliares</li> </ul>	18 ... 14
<b>Segurança</b>	
<b>classe de proteção IP na parte frontal segundo a IEC 60529</b>	IP00; IP20 com borne da estrutura/cobertura
<b>protecção contra contacto na parte frontal segundo a IEC 60529</b>	protecção para dedos com contacto vertical a partir da frente com borne da estrutura/cobertura
<b>Comunicação/ Protocolo</b>	

função do produto comunicação via bus Não

**Certificados/Homologações**

General Product Approval	EMC	Declaration of Conformity
--------------------------	-----	---------------------------

[Confirmation](#)



[UK Declaration of Conformity](#)

Declaration of Conformity	Test Certificates	other	Railway
---------------------------	-------------------	-------	---------



[Special Test Certificate](#)

[Confirmation](#)

[Miscellaneous](#)

[Special Test Certificate](#)

**Outras informações**

Information- and Downloadcenter (catálogo, brochuras,...)

<https://www.siemens.com/ic10>

Industry Mall (encomendar online)

<https://mall.industry.siemens.com/mall/pt/pt/Catalog/product?mlfb=3RT1374-6AP36>

CAX Online Generator

<http://support.automation.siemens.com/WW/CAXorder/default.aspx?lang=en&mlfb=3RT1374-6AP36>

Service&Support (manuais, manuais de instruções, certificados, curva característica, FAQs,...)

<https://support.industry.siemens.com/cs/ww/en/ps/3RT1374-6AP36>

Base de dados das imagens (fotografias do produto,desenhos de medida em 2D, modelos em 3D, esquemas eléctricos, macros EPLAN... )

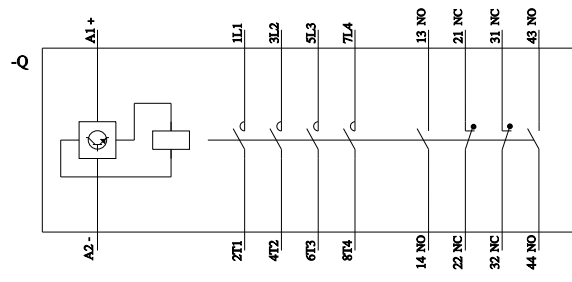
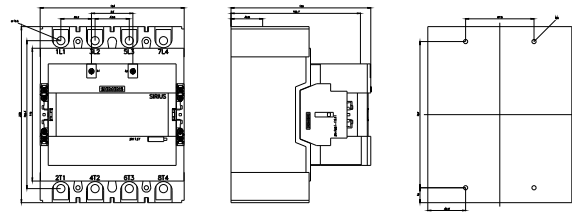
[http://www.automation.siemens.com/bilddb/cax\\_de.aspx?mlfb=3RT1374-6AP36&lang=en](http://www.automation.siemens.com/bilddb/cax_de.aspx?mlfb=3RT1374-6AP36&lang=en)

Curva característica: Comportamento de ativação, I<sup>2</sup>t, Corrente de passagem

<https://support.industry.siemens.com/cs/ww/en/ps/3RT1374-6AP36/char>

Outras curvas características (p. ex. vida útil eléctrica, frequência de manobra)

<http://www.automation.siemens.com/bilddb/index.aspx?view=Search&mlfb=3RT1374-6AP36&objecttype=14&gridview=view1>



última alteração:

25/10/2021 