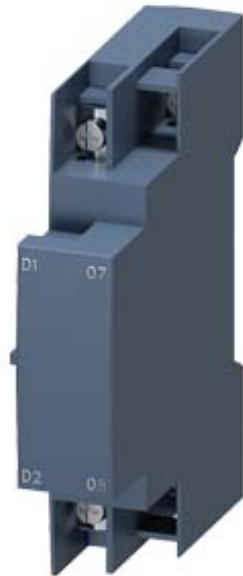


disparador de subtensão CA 415 V, 50 Hz/CA 480 V, 60 Hz com contato auxiliar em avanço 2NA com conexão de mola para disjuntor 3RV2



Dados técnicos gerais	
nome da marca do produto	SIRIUS
designação do produto	dispositivo de disparo de tensão inferior
Tamanho do interruptor de potência	S00, S0, S2, S3
execução do produto	com 2 contactos auxiliares
aptidão para utilização	disjuntor do motor
Classe de proteção IP na parte frontal	IP20
Versão da proteção contra curto-circuito	fusível
Grau de contaminação	3
Tensão de isolamento valor estipulado	690 V
Tensão de isolamento com grau de sujidade 3 com AC valor estipulado	690 V
temperatura ambiente	
<ul style="list-style-type: none"> <li>• durante o armazenamento</li> <li>• durante o funcionamento</li> </ul>	-50 ... +80 °C -20 ... +60 °C
Indicadores de referência segundo a DIN 40719 ampliada segundo a norma IEC 204-2 segundo a IEC 750	F
indicadores de referência segundo a DIN EN 61346-2	F

Circuito de corrente secundário	
Número de contactos de abertura para contactos auxiliares ligação instantânea	0
Número de contactos de fecho para contactos auxiliares ligação instantânea	0
Número de contactos de fecho para contactos auxiliares ligação com avanço	2
Número de comutadores dos contactos auxiliares ligação instantânea	0



Circuito de corrente de comando/ ativação	
<b>Tipo de tensão da tensão de alimentação de comando</b>	CA
<b>Frequência da tensão de alimentação de comando</b>	
<ul style="list-style-type: none"> <li>• 1 <ul style="list-style-type: none"> <li>— valor inicial estipulado</li> <li>— valor final estipulado</li> </ul> </li> </ul>	50 Hz 60 Hz
<b>Tensão de alimentação de comando</b>	
<ul style="list-style-type: none"> <li>• 1 <ul style="list-style-type: none"> <li>— com AC <ul style="list-style-type: none"> <li>— a 50 Hz valor estipulado</li> <li>— a 60 Hz valor estipulado</li> </ul> </li> </ul> </li> </ul>	415 V 480 V

Montagem/ Fixação/ Dimensões	
<b>Tipo de fixação</b>	fixação de trinquete
<b>largura</b>	18,5 mm
<b>altura</b>	90 mm
<b>profundidade</b>	68 mm

Certificados/Homologações	
<b>Qualificação</b>	CE / UL / CSA

General Product Approval			Declaration of Conformity		Test Certificates
 CSA	 UL		 EG-Konf.	<a href="#">Miscellaneous</a>	<a href="#">Special Test Certificate</a>

Test Certificates	Shipping Approval				
<a href="#">Type Test Certificates/Test Report</a>	 ABS	 BUREAU VERITAS	 LRS	 PRS	 RINA

Shipping Approval	other	Railway
 DNV-GL DNVGL.COM/AF	<a href="#">Confirmation</a>  VDE	<a href="#">Vibration and Shock</a>

## Outras informações

**Information- and Downloadcenter (catálogo, brochuras,...)**

<https://www.siemens.com/ic10>

**Industry Mall (encomendar online)**

<https://mall.industry.siemens.com/mall/pt/pt/Catalog/product?mlfb=3RV2922-2CV1>

**CAX Online Generator**

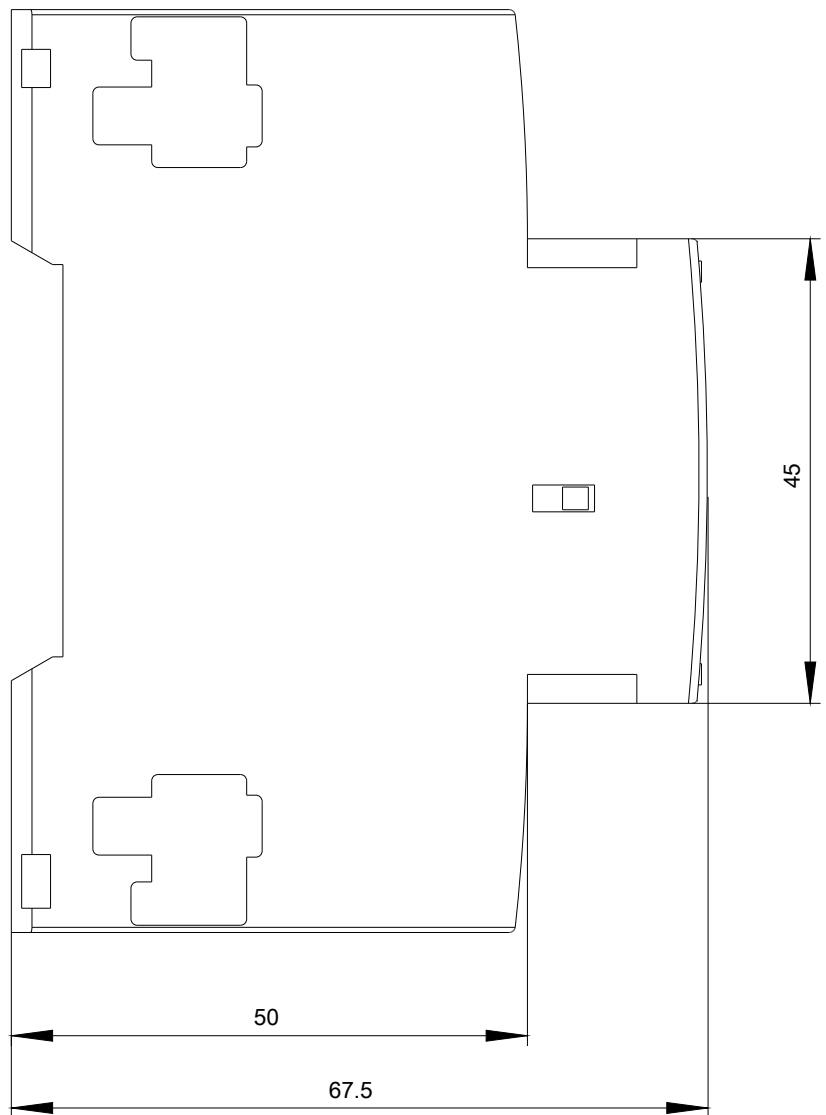
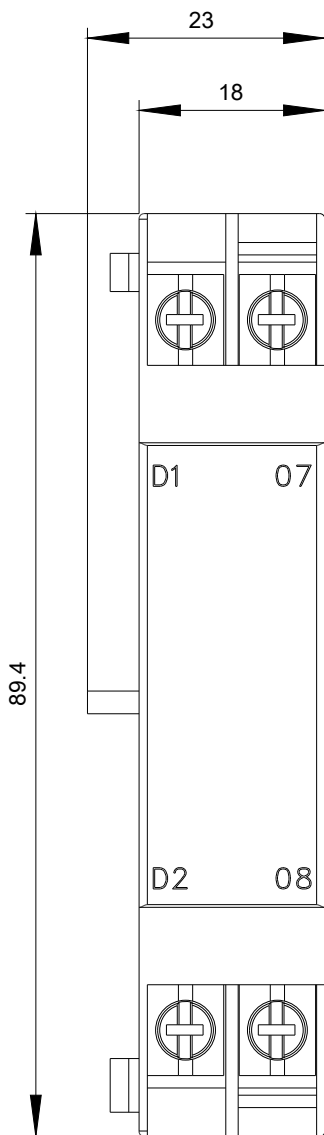
<http://support.automation.siemens.com/WW/CAXorder/default.aspx?lang=en&mlfb=3RV2922-2CV1>

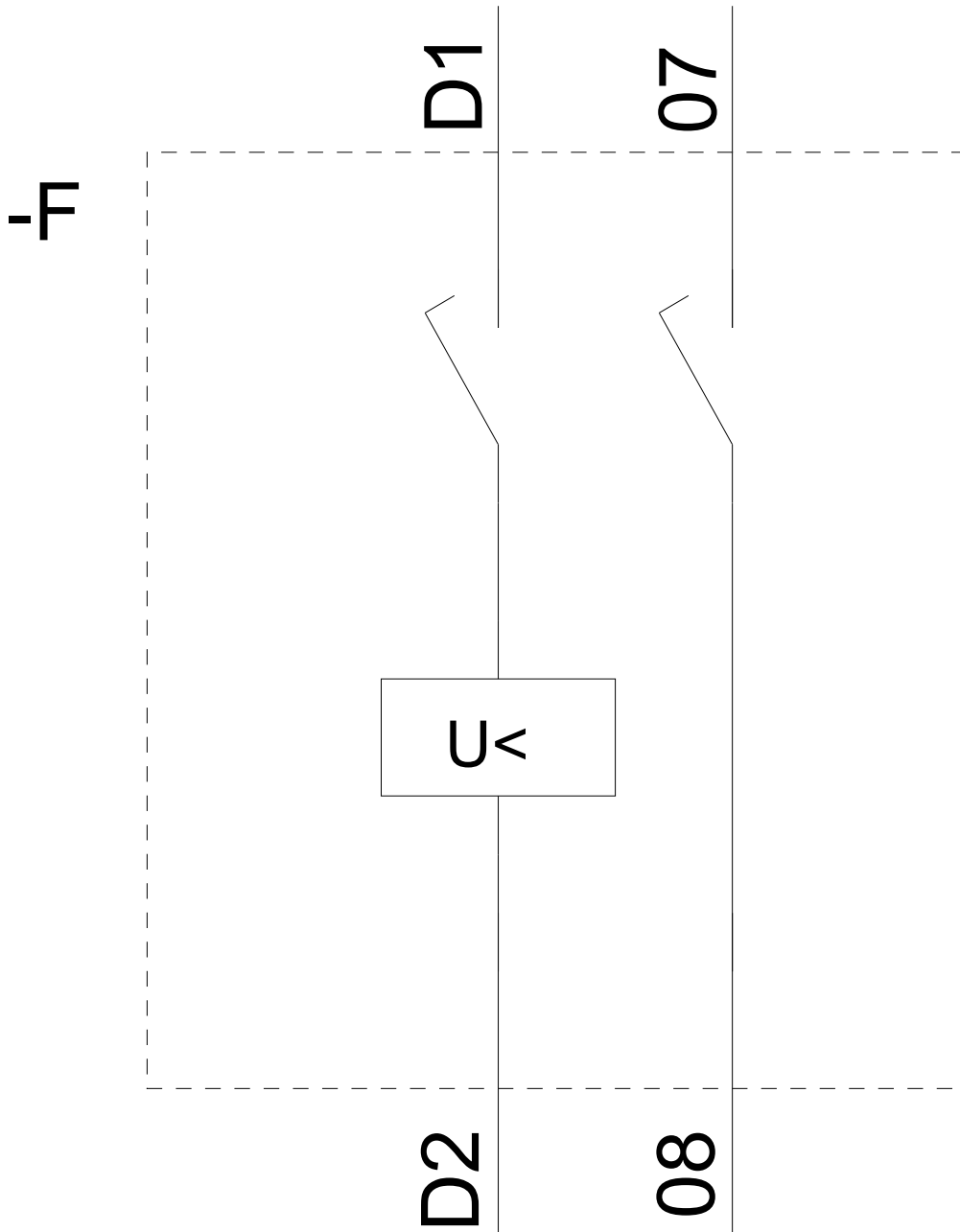
**Service&Support (manuais, manuais de instruções, certificados, curva característica, FAQs,...)**

<https://support.industry.siemens.com/cs/ww/en/ps/3RV2922-2CV1>

**Base de dados das imagens (fotografias do produto,desenhos de medida em 2D, modelos em 3D, esquemas eléctricos, macros EPLAN... )**

[http://www.automation.siemens.com/bilddb/cax\\_de.aspx?mlfb=3RV2922-2CV1&lang=en](http://www.automation.siemens.com/bilddb/cax_de.aspx?mlfb=3RV2922-2CV1&lang=en)





última alteração:

05-08-2020