

Фидерная сборка без предохранителей, прямое включение 400 В АС, типоразмер S0, 3,50–5,00 А 24 В DC пружинная клемма для систем сборных шин 60 мм, (также соответствует типу координации 1), тип координации 2, Iq = 150 кА 1 НО + 1 НЗ (контактор)



фирменное название продукта	SIRIUS
наименование продукта	Пускатель прямого пуска
исполнение продукта	для сборной шины 60 мм
наименование типа продукта	3RA21
Заводской номер изделия	
<ul style="list-style-type: none"> • входящего в комплект поставки контактора • входящего в объём поставки силового выключателя • входящего в комплект поставки адаптера сборной шины • входящего в комплект поставки соединительного модуля 	3RT2024-2BB40 3RV2021-1FA20 8US1251-5NT11 3RA2921-2AA00

Общие технические данные	
типоразмер автоматического выключателя	S0
Типоразмер фидера	S0
напряжение изоляции	690 V
<ul style="list-style-type: none"> • при степени загрязнения 3 при переменном токе расчетное значение 	
прочность по отношению к импульсному напряжению расчетное значение	6 kV

степень защиты IP	
<ul style="list-style-type: none"> • с лицевой стороны • для подключаемой клеммы 	IP20 IP20
<ul style="list-style-type: none"> • стойкость к шоку согласно IEC 60068-2-27 	6g / 11 мс
Механический срок службы (коммутационные циклы)	
<ul style="list-style-type: none"> • контактора типовое 	10 000 000
Тип координации	2
Тип взрывозащиты согласно директиве ATEX на изделия 2014/34/EU	Ex II (2) GD
Сертификат соответствия согласно директиве ATEX на изделия 2014/34/EU	DMT 02 ATEX F 001

Условия окружающей среды

температура окружающей среды	
<ul style="list-style-type: none"> • во время эксплуатации • во время хранения • во время транспортировки 	-20 ... +60 °C -50 ... +80 °C -50 ... +80 °C
Температурная компенсация	-20 ... +60 °C
относительная влажность воздуха во время эксплуатации	10 ... 95 %

Цепь главного тока

число полюсов для главной электрической цепи	3
исполнение коммутационного контакта	электромеханический
регулируемый параметр срабатывания, ток зависящего от тока расцепителя перегрузки	3,5 ... 5 A
рабочее напряжение	
<ul style="list-style-type: none"> • расчетное значение • при AC-3 расчетное значение макс. 	690 V 690 V
рабочая частота расчетное значение	50 ... 60 Hz
<ul style="list-style-type: none"> • — рабочий ток при AC-3 при 400 В расчетное значение 	3,6 A
<ul style="list-style-type: none"> • — эксплуатационная мощность при AC-3 при 400 В расчетное значение 	1 500 W

Цепь тока управления/ управление

вид напряжения управляющего напряжения питания	Постоянный ток
управляющее напряжение питания при постоянном токе	
<ul style="list-style-type: none"> • расчетное значение 	24 V
Мощность на удержание электромагнитной катушки при постоянном токе	5,9 W

Вспомогательный контур	
Расширение продукта Вспомогательный выключатель	да
Функция защиты/ контроля	
класс срабатывания	CLASS 10
исполнение размыкателя при перегрузке	термич. (биметалл)
Номинальная нагрузка UL/CSA	
Ток полной нагрузки (FLA) для 3-фазного электродвигателя	
• при 480 В расчетное значение	4,8 А
отдаваемая механическая мощность [л.с]	
• для 3-фазного электродвигателя	
— при 200/208 В расчетное значение	1 hp
— при 220/230 В расчетное значение	1 hp
— при 460/480 В расчетное значение	3 hp
— при 575/600 В расчетное значение	3 hp
защита от коротких замыканий	
функция изделия защита от короткого замыкания	да
выполнение размыкателя короткого напряжения	магнитный
Условный ток короткого замыкания (I _q)	
• при 400 В согласно IEC 60947-4-1 расчетное значение	150 000 А
Монтаж/ крепление/ размеры	
монтажное положение	вертикальной
• вид крепления	для крепления на системе сборных шин 60 мм
высота	260 mm
ширина	45 mm
глубина	165 mm
соблюдаемое расстояние	
• до заземленных частей	
— спереди	20 mm
— сзади	0 mm
— сверху	50 mm
— сбоку	20 mm
— снизу	10 mm
• до находящихся под напряжением частей	
— спереди	20 mm
— сзади	0 mm
— сверху	50 mm
— снизу	10 mm
— сбоку	20 mm

Подсоединения/ клеммы

- исполнение электрического подключения для главной электрической цепи
- пружинный зажим

Безопасность

Значение B10

- при высоком уровне согласно SN 31920
- 1 000 000

Доля опасных отказов

- при высоком уровне согласно SN 31920
- 73 %

Сертификаты/ допуски к эксплуатации

General Product Approval

For use in hazardous locations

Declaration of Conformity



[Miscellaneous](#)

Test Certificates

Marine / Shipping

[Type Test Certificates/Test Report](#)

[Special Test Certificate](#)



Marine / Shipping

other

Railway



[Confirmation](#)

[Vibration and Shock](#)

Дополнительная информация

Information- and Downloadcenter (каталоги, брошюры,...)

<https://www.siemens.com/ic10>

Industry Mall (Каталог и система обработки заказов)

<https://mall.industry.siemens.com/mall/ru/ru/Catalog/product?mlfb=3RA2120-1FH24-0BB4>

Онлайн-генератор Cax

<http://support.automation.siemens.com/WW/CAXorder/default.aspx?lang=en&mlfb=3RA2120-1FH24-0BB4>

Service&Support (руководства, инструкции по эксплуатации, сертификаты, указания, FAQ,...)

<https://support.industry.siemens.com/cs/ww/en/ps/3RA2120-1FH24-0BB4>

Банк изображений (фотографии продуктов, двухмерные размерные чертежи, трехмерные модели, схемы приборов, макросы EPLAN, ...)

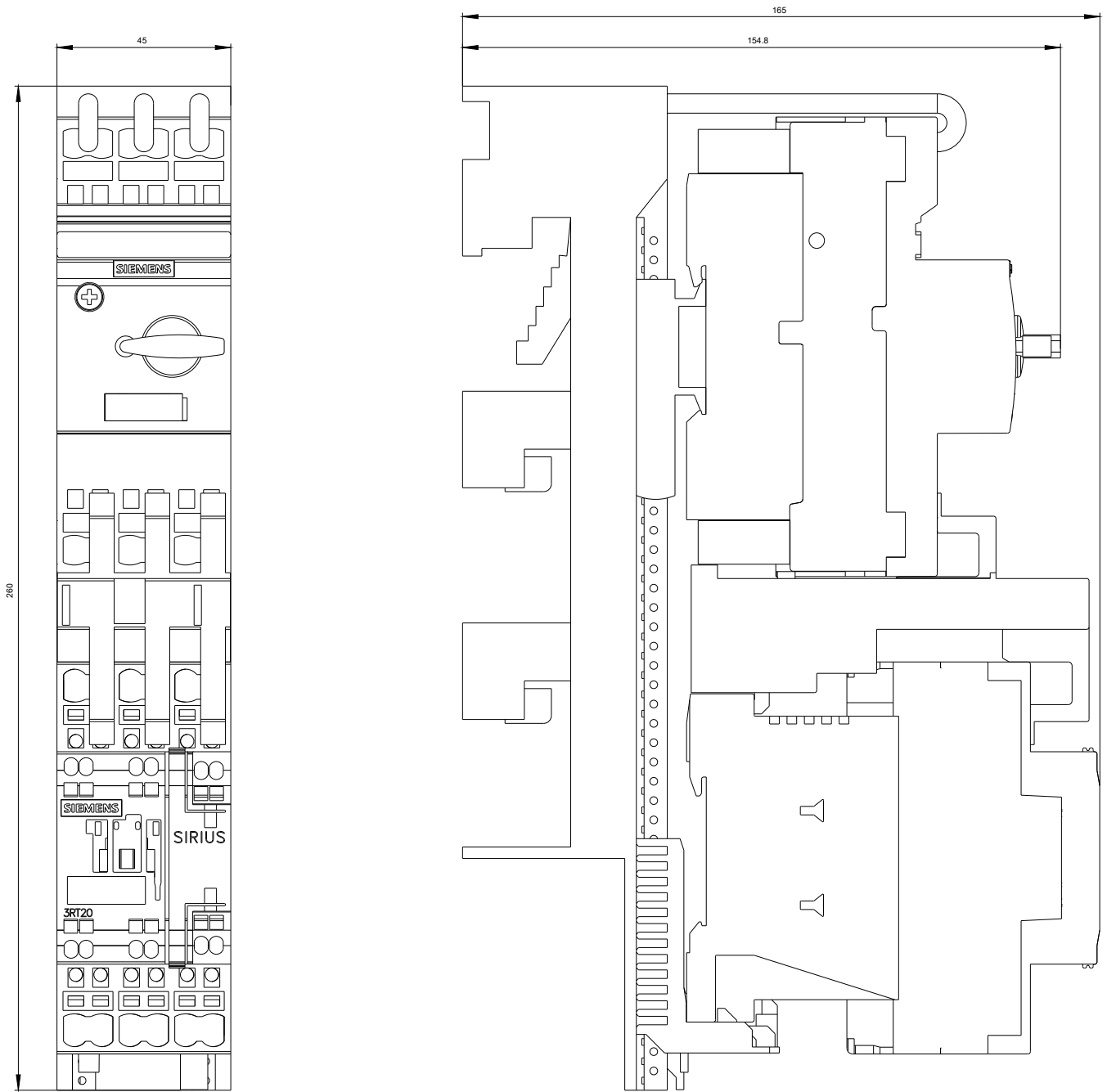
http://www.automation.siemens.com/bilddb/cax_de.aspx?mlfb=3RA2120-1FH24-0BB4&lang=en

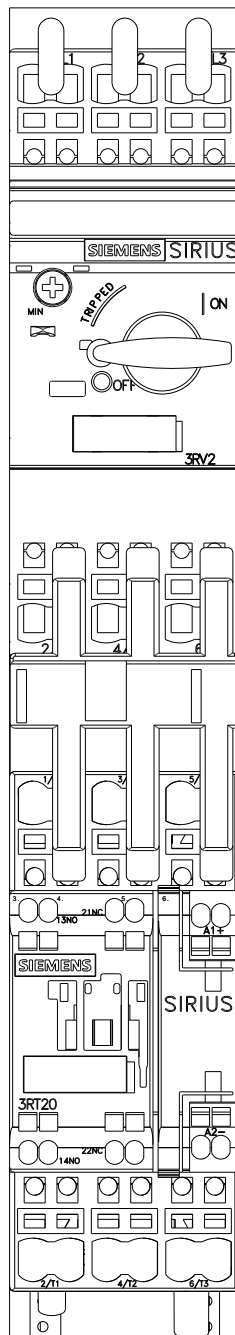
Характеристика: зависимая характеристика защиты, I²t, ток обрыва

<https://support.industry.siemens.com/cs/ww/en/ps/3RA2120-1FH24-0BB4/char>

Другие характеристики (например: срок службы электропроводки, частота включений)

<http://www.automation.siemens.com/bilddb/index.aspx?view=Search&mlfb=3RA2120-1FH24-0BB4&objecttype=14&gridview=view1>







последнее изменение:

21.08.2020