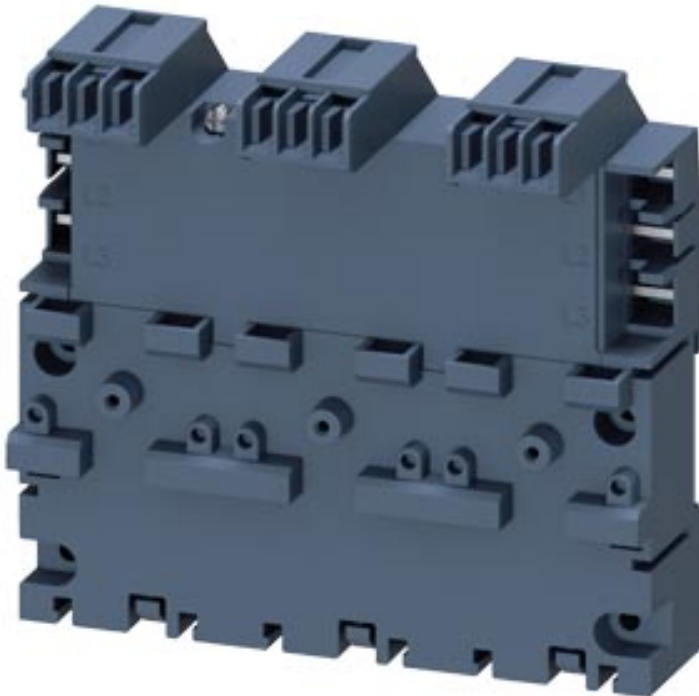


3-фазная сборная шина включая штекер расширения для 3 автоматических выключателей
Типоразмер S00 и S0



Общие технические данные		
Фирменное название продукта		SIRIUS
Наименование продукта		3-фазные сборные шины для расширения системы
Исполнение продукта		для 3 выключателей
Типоразмер автоматического выключателя		S00, S0
Пригодность к использованию		силовой выключатель 3RV2

Монтаж/ крепление/ размеры		
Монтажное положение		любой
Вид крепления		защелкивающееся крепление на монтажной шине 35 мм
Ширина	mm	136,4
Высота	mm	129
Глубина	mm	58,5
соблюдаемое расстояние до находящихся под напряжением частей		
• сверху	mm	10
• сзади	mm	0
• сбоку	mm	0

соблюдаемое расстояние до заземленных частей		
• сверху	mm	10
• сзади	mm	0
• сбоку	mm	0
соблюдаемое расстояние при рядном монтаже		
• сверху	mm	10
• сзади	mm	0
• сбоку	mm	0

Сертификаты/ допуски к эксплуатации

Сертификат соответствия

CE / UL / CSA / CCC

Shipping Approval



ABS

Дополнительная информация

Information- and Downloadcenter (каталоги, брошюры,...)

<https://www.siemens.com/ic10>

Industry Mall (Каталог и система обработки заказов)

<https://mall.industry.siemens.com/mall/ru/ru/Catalog/product?mfb=3RV2917-4B>

Онлайн-генератор Cax

<http://support.automation.siemens.com/WW/CAXorder/default.aspx?lang=en&mfb=3RV2917-4B>

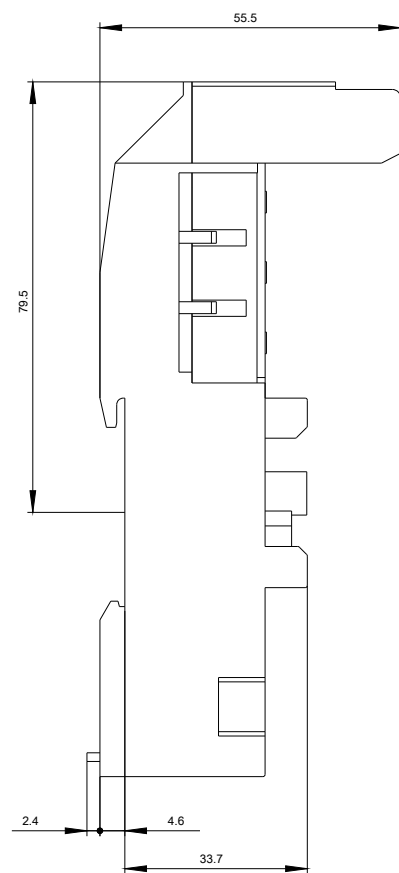
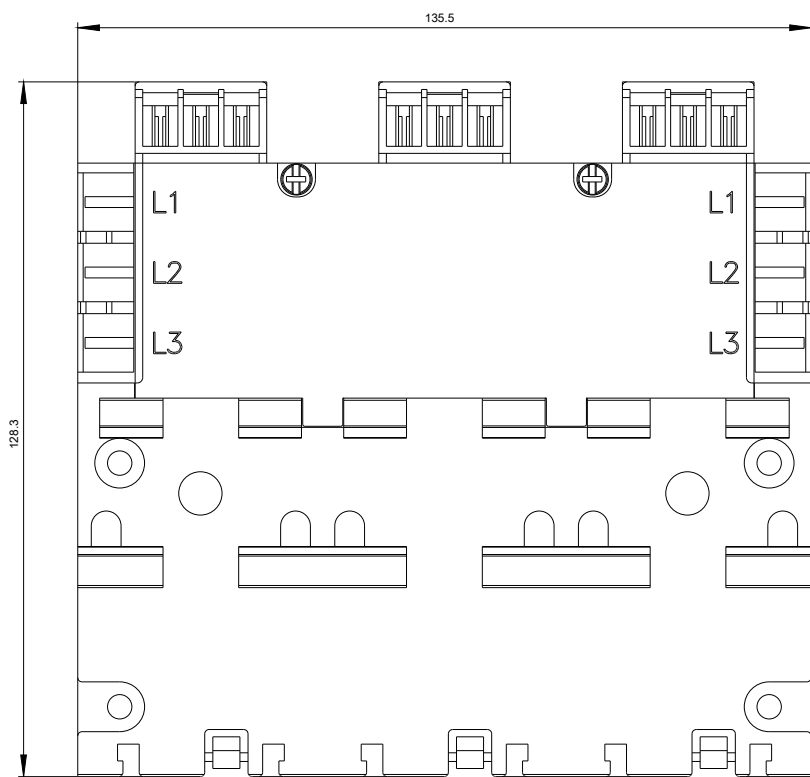
Service&Support (руководства, инструкции по эксплуатации, сертификаты, указания, FAQ,...)

<https://support.industry.siemens.com/cs/ww/en/ps/3RV2917-4B>

Банк изображений (фотографии продуктов, двухмерные размерные чертежи, трехмерные модели, схемы приборов,

макросы EPLAN, ...)

http://www.automation.siemens.com/bilddb/cax_de.aspx?mfb=3RV2917-4B&lang=en



последнее изменение:

28.05.2020