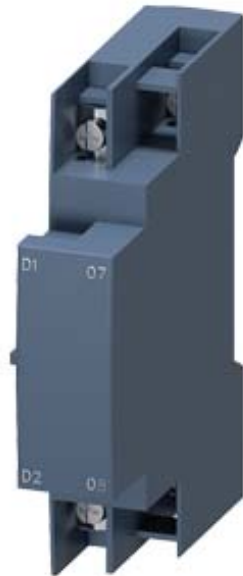


Расцепитель минимального напряжения 230 В AC/50 Гц, 240 В AC/60 Гц с опережающим вспомогательным контактом 2 НО с подключением на пружинных клеммах для автоматического выключателя 3RV2



Общие технические данные

Фирменное название продукта	SIRIUS
Наименование продукта	расцепитель пониженного напряжения
Типоразмер автоматического выключателя	S00, S0, S2, S3
Исполнение продукта	с 2 вспомогательными контактами
Пригодность к использованию	защитный автомат двигателя
Степень защиты IP с лицевой стороны	IP20
Исполнение защиты при коротком замыкании	предохранитель
Степень загрязнения	3
Напряжение изоляции расчетное значение	690 V
Напряжение изоляции при степени загрязнения 3 при переменном токе расчетное значение	690 V
Температура окружающей среды	
<ul style="list-style-type: none"> • во время хранения • во время эксплуатации 	<p>-50 ... +80 °C</p> <p>-20 ... +60 °C</p>
Условное обозначение согласно DIN 40719 с дополнением согласно IEC 204-2 согласно IEC 750	F
Условное обозначение согласно DIN EN 61346-2	F

Вспомогательный контур

Количество размыкающих контактов для вспомогательных контактов включающийся без выдержки времени	0
Количество замыкающих контактов для вспомогательных контактов включающийся без выдержки времени	0
Количество замыкающих контактов для вспомогательных контактов включающийся с опережением	2
Количество переключающих контактов вспомогательных контактов включающийся без выдержки времени	0

Цепь тока управления/ управление

Вид напряжения управляющего напряжения питания	Переменный ток
Частота питающего напряжения цепи управления <ul style="list-style-type: none">• 1<ul style="list-style-type: none">— расчетное исходное значение— расчетное конечное значение	50 Hz 60 Hz
Управляющее напряжение питания <ul style="list-style-type: none">• 1<ul style="list-style-type: none">— при переменном токе— при 50 Гц расчетное значение— при 60 Гц расчетное значение	230 V 240 V

Монтаж/ крепление/ размеры

Вид крепления	крепление с защелкой
Ширина	18,5 mm
Высота	90 mm
Глубина	68 mm

Сертификаты/ допуски к эксплуатации

Сертификат соответствия	CE / UL / CSA
--------------------------------	---------------

General Product Approval	Declaration of Conformity	Test Certificates
--------------------------	---------------------------	-------------------



[Miscellaneous](#)

[Special Test Certificate](#)

Test Certificates	Shipping Approval
-------------------	-------------------

[Type Test Certificates/Test Report](#)



Shipping Approval	other	Railway
-------------------	-------	---------



[Confirmation](#)



[Vibration and Shock](#)

Дополнительная информация

Information- and Downloadcenter (каталоги, брошюры,...)

<https://www.siemens.com/ic10>

Industry Mall (Каталог и система обработки заказов)

<https://mall.industry.siemens.com/mall/ru/ru/Catalog/product?mlfb=3RV2922-2CP0>

Онлайн-генератор Cax

<http://support.automation.siemens.com/WW/CAXorder/default.aspx?lang=en&mlfb=3RV2922-2CP0>

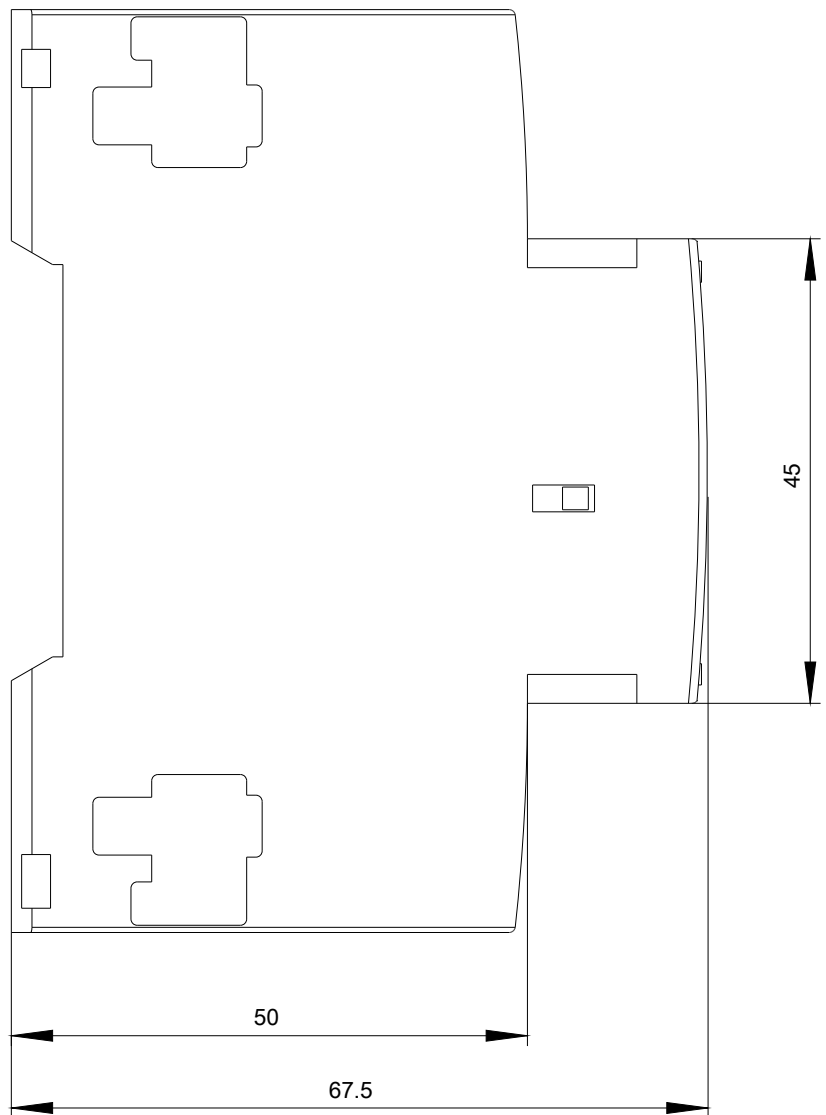
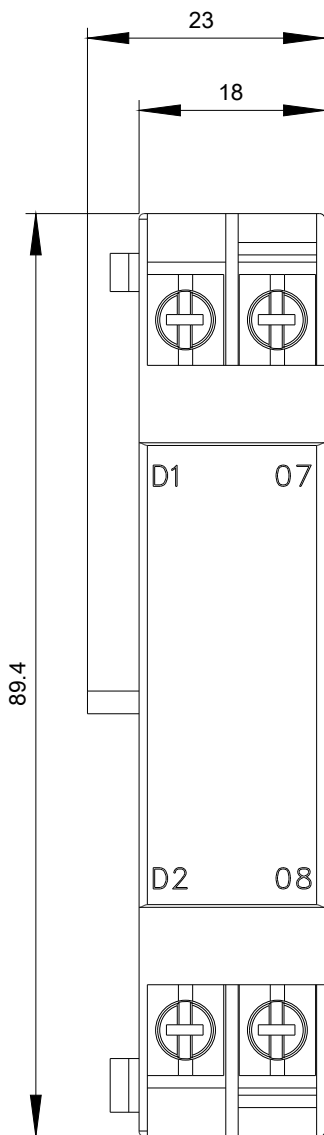
Service&Support (руководства, инструкции по эксплуатации, сертификаты, указания, FAQ,...)

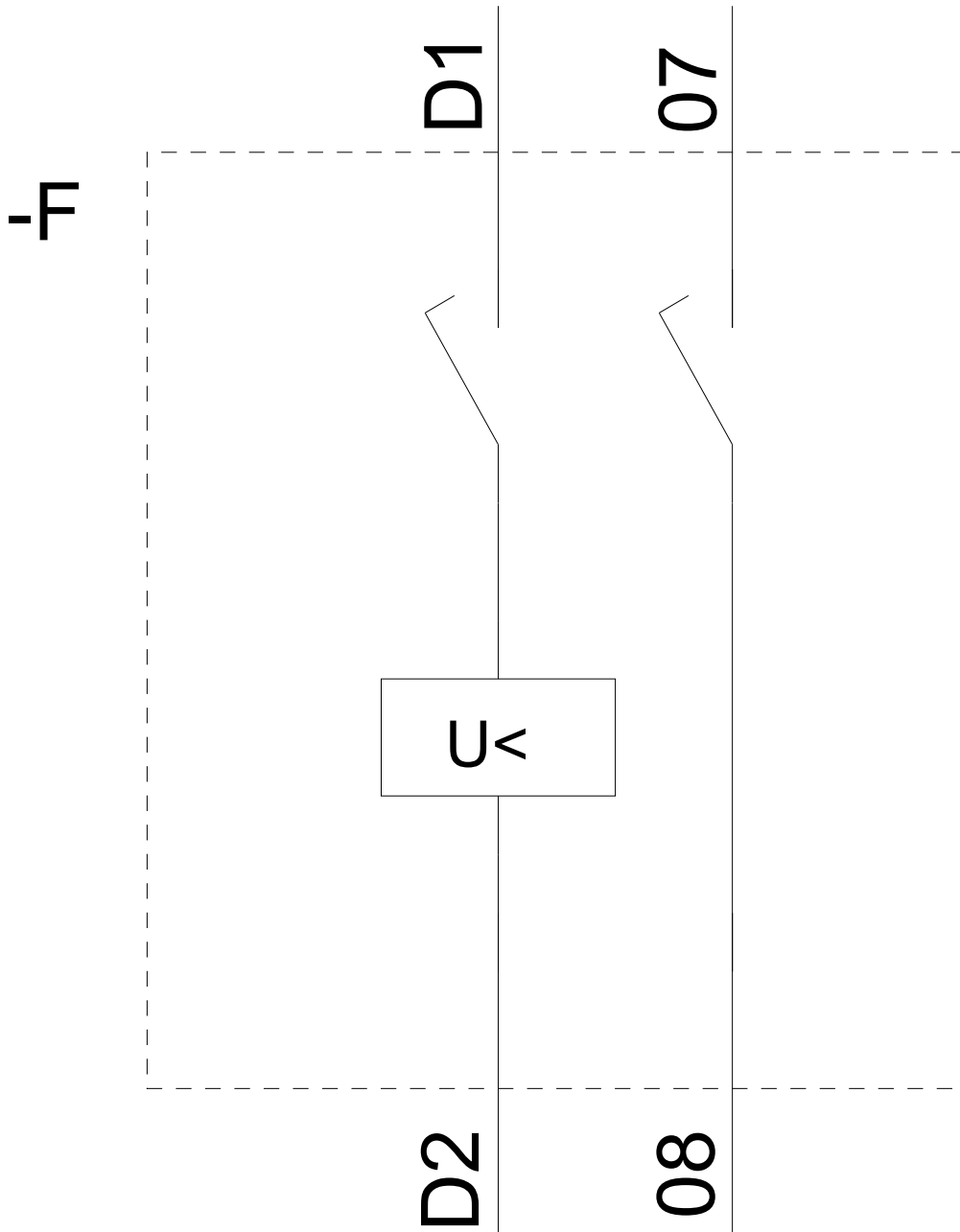
<https://support.industry.siemens.com/cs/ww/en/ps/3RV2922-2CP0>

Банк изображений (фотографии продуктов, двухмерные размерные чертежи, трехмерные модели, схемы приборов,

макросы EPLAN, ...)

http://www.automation.siemens.com/bilddb/cax_de.aspx?mlfb=3RV2922-2CP0&lang=en





последнее изменение:

15.05.2020