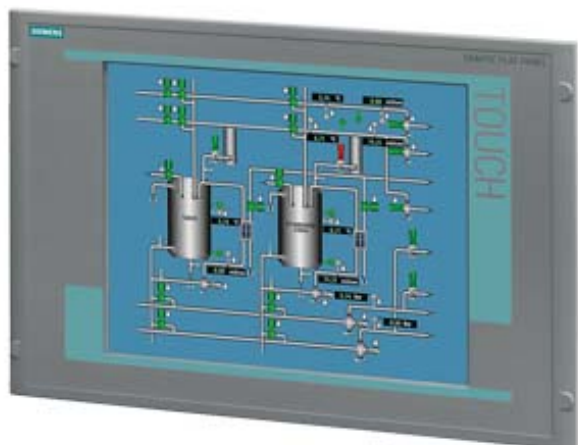


SIMATIC Flat Panel 15 extended 15-inch TFT screen with 1024x 768 pixels resolution for 24 V DC and 120/240 V AC, VGA, DVI-D interface, can be placed up to 30 m away



Дисплей	
Модель дисплея	Дисплей TFT, светодиодная фоновая подсветка
Диагональ экрана	15 in
Ширина дисплея	304,1 mm
Высота дисплея	228,1 mm
Конфигурация экранной индикации (OSD)	Да
Число цветов	16 000 000; 16,2 млн
Угловой размер	100° x 90° (мин)
Разрешение (пикселей)	
• Горизонтальное разрешение	1 024 Pixel
• Вертикальное разрешение	768 Pixel
Общие характеристики	
• Яркость/контрастность	> 260 кд/м <sup>2</sup> /350:1
Фоновая подсветка	
• Тип фоновой подсветки	LED, с регулируемой яркостью
• СНО фоновой подсветки (при 25 °C)	50 000 h; при 25 °C
• Фоновая подсветка с регулируемой яркостью	Да; 0-100 %

Элементы управления	
Элементы управления	нет
Устройство ввода	
<ul style="list-style-type: none"> <li>Управление перемещением курсора встроенной мышью</li> </ul>	Нет
Клавиатура	
<ul style="list-style-type: none"> <li>Функциональные клавиши</li> </ul>	Нет
— Число функциональных клавиш	0
Сенсорное управление	
<ul style="list-style-type: none"> <li>Исполнение в виде сенсорного экрана</li> </ul>	Нет
Вид конструкции/монтаж	
Структура	Встраиваемое устройство
Крепление VESA	Нет
Встроенный прибор	Да; возможно использование вертикального формата
Максимально допустимый угол наклона вперед относительно вертикали	35°; макс. 40°C
Максимально допустимый угол наклона назад относительно вертикали	70°; макс. 40°C
Напряжение питания	
Вид напряжения питания	перем./пост. ток
Допустимый диапазон, нижний предел (пост. ток)	19,2 V
Допустимый диапазон, верхний предел (пост. ток)	28,8 V
Допустимый диапазон, нижний предел (перем. ток)	90 V
Допустимый диапазон, верхний предел (перем. ток)	264 V
Интерфейсы	
Видеоинтерфейсы	
<ul style="list-style-type: none"> <li>аналоговый видеосигнал (VGA)</li> </ul>	Да
Степень защиты и класс защиты	
IP (спереди)	IP65
Стандарты, допуски, сертификаты	
Маркировка CE	Да
Допуск CSA	Да
Допуск UL	Да
ЕАС (ранее ГОСТ-Р)	Нет
Допуск для судостроения	
<ul style="list-style-type: none"> <li>Germanischer Lloyd (GL)</li> </ul>	Да; опция
<ul style="list-style-type: none"> <li>American Bureau of Shipping (ABS)</li> </ul>	Да; опция
<ul style="list-style-type: none"> <li>Bureau Veritas (BV)</li> </ul>	Да; опция
<ul style="list-style-type: none"> <li>Det Norske Veritas (DNV)</li> </ul>	Да; опция

• Lloyds Register of Shipping (LRS)

Да; опция

### Окружающие условия

#### Температура окружающей среды при эксплуатации

- мин. 0 °C
- макс. 50 °C

#### Температура окружающей среды при хранении/транспортировке

- мин. -20 °C
- макс. 70 °C

### Механические свойства/материалы

#### Материал корпуса (спереди)

- Алюминиевый Да

### Размеры

Ширина лицевой панели корпуса 483 mm

Высота лицевой панели корпуса 310 mm

Монтажный вырез, ширина 450 mm

Монтажный вырез, высота 290 mm

Монтажная глубина 55 mm

**последнее изменение:** 19.08.2020