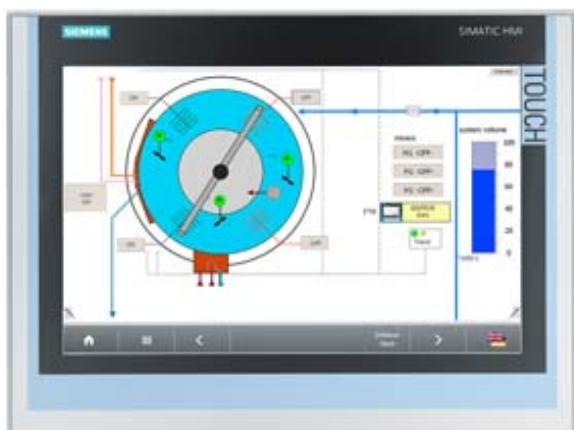


SIMATIC IFP1500 Flat Panel 15" display (16:10), Touch, Standard up to 5 m, 1280x 800 pixels, for 24 V DC, display port/DVI interface incl. DVI/USB cable 1.8 m



## Общая информация

Обозначение типа продукта	IFP1500
Условное обозначение	Плоская панель 15", сенсорн.

## Дисплей

Модель дисплея	Широкоэкранный дисплей TFT, фоновая светодиодная подсветка
Диагональ экрана	15,4 in
Диагональ экрана [см]	40 см
Ширина дисплея	331,2 mm
Высота дисплея	207 mm
Конфигурация экранной индикации (OSD)	Нет; настройка через программное обеспечение
Число цветов	16 777 216; 24 бит
Угловой размер	170° x 170°
Разрешение (пикселей)	
<ul style="list-style-type: none"> <li>• Горизонтальное разрешение</li> <li>• Вертикальное разрешение</li> <li>• Размер пикселя, по горизонтали</li> <li>• Размер пикселя, по вертикали</li> </ul>	<p>1 280 Pixel</p> <p>800 Pixel</p> <p>0,259 mm</p> <p>0,259 mm</p>

## Общие характеристики

• Яркость/контрастность	400 кд/м <sup>2</sup> /1 000:1
• сменное, для процессора	5 m
• Яркость	400 cd/m <sup>2</sup>
<b>Фоновая подсветка</b>	
• Тип фоновой подсветки	LED
• СНО фоновой подсветки (при 25 °C)	50 000 h; при 25°C
• Фоновая подсветка с регулируемой яркостью	Да; 0-100 %
<b>Элементы управления</b>	
<b>Устройство ввода</b>	
• Управление перемещением курсора встроенной мышью	Нет
<b>Клавиатура</b>	
• Функциональные клавиши	Нет
— Число функциональных клавиш	0
<b>Сенсорное управление</b>	
• Исполнение в виде сенсорного экрана	Да; аналогово-резистивный
• экранная клавиатура	Да
<b>Вид конструкции/монтаж</b>	
Встроенный прибор	Да; возможно использование вертикального формата
Максимально допустимый угол наклона вперед относительно вертикали	35°
Максимально допустимый угол наклона назад относительно вертикали	35°
<b>Напряжение питания</b>	
Вид напряжения питания	DC
Номинальное значение (пост. ток)	24 V
Допустимый диапазон, нижний предел (пост. ток)	19,2 V
Допустимый диапазон, верхний предел (пост. ток)	28,8 V
<b>Рассеиваемая мощность</b>	
Нормальная рассеиваемая мощность	40 W
Макс. рассеиваемая мощность	65 W
<b>Интерфейсы</b>	
<b>Видеоинтерфейсы</b>	
• аналоговый видеосигнал (VGA)	Нет
• DVI-D	Да
• DisplayPort	Да; DisplayPort V1.1
<b>Сенсорные интерфейсы</b>	
• USB	Да
<b>Степень защиты и класс защиты</b>	
IP (спереди)	IP65

IP (сзади)	IP20
NEMA (спереди)	
<ul style="list-style-type: none"> <li>• Корпус, тип 4, спереди</li> </ul>	Да

#### Стандарты, допуски, сертификаты

Маркировка CE	Да
cULus	Да; соответствует UL 508
RCM (ранее C-TICK)	Да
Допуск KC	Да
Применение во взрывоопасной зоне	
<ul style="list-style-type: none"> <li>• Класс FM I Участок 2</li> </ul>	Да

#### Окружающие условия

Температура окружающей среды при эксплуатации	
<ul style="list-style-type: none"> <li>• мин.</li> <li>• макс.</li> </ul>	0 °C 50 °C; вертикальный монтаж (горизонтальный формат)
Температура окружающей среды при хранении/транспортировке	
<ul style="list-style-type: none"> <li>• мин.</li> <li>• макс.</li> </ul>	-20 °C 60 °C
Относительная влажность воздуха	
<ul style="list-style-type: none"> <li>• Эксплуатация, макс.</li> </ul>	95 %; без конденсации
Колебания	
<ul style="list-style-type: none"> <li>• Колебательная нагрузка при эксплуатации</li> <li>• Колебательная нагрузка при транспортировке/хранении</li> </ul>	10 m/s <sup>2</sup> 10 m/s <sup>2</sup>
Испытание на ударную нагрузку	
<ul style="list-style-type: none"> <li>• Ударная нагрузка при эксплуатации</li> <li>• Ударное ускорение при хранении/транспортировке</li> </ul>	150 m/s <sup>2</sup> 150 m/s <sup>2</sup>

#### Механические свойства/материалы

Материал корпуса (спереди)	
<ul style="list-style-type: none"> <li>• Алюминиевый</li> </ul>	Да

#### Размеры

Ширина лицевой панели корпуса	415 mm
Высота лицевой панели корпуса	310 mm
Монтажный вырез, ширина	396 mm; Допуск: +1 мм
Монтажный вырез, высота	291 mm; Допуск: +1 мм
Монтажная глубина	62,5 mm

#### Массы

без упаковки	3,9 kg
с упаковкой	5 kg
<b>последнее изменение:</b>	19.08.2020