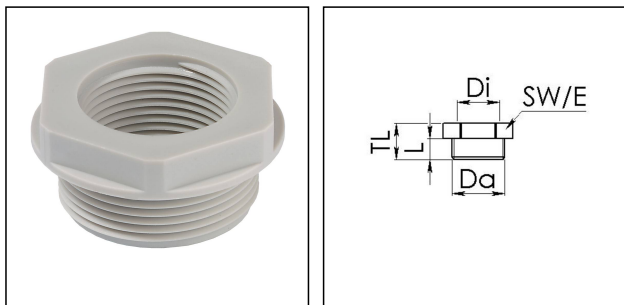


KRM 25/16

Reduzierung Kunststoff, RAL 7035, M25 / M16



Produktabbildungen sind beispielhaft und können vom ausgewählten Produkt abweichen. Weitere Varianten und individuelle Anpassungen bieten wir Ihnen gern auf Anfrage an.



Material	Polyamid, glasfaserverstärkt
Einsatztemp. min	-40 °C
Einsatztemp. max	100 °C
Glühdrahtprüfung	650 °C
Gewindeart außen	M
Ø Anschlussgewinde außen	25
Steigung außen	1,5
Länge Anschlussgewinde L	10 mm
Gewindeart innen	M
Ø Anschlussgewinde innen	16
Steigung innen	1,5
Gesamtlänge TL	17 mm
Schlüsselweite SW	29 mm
Eckmaß E	32 mm
Produktfarbe	RAL 7035
Bestellnr. RAL 7035	10063581
Typ	KRM 25/16
Verpackungseinheit	100
ETIM-Klasse	EC000938

Empfohlenes Zubehör

EMUG 25	10060773
EADR 25	10062804

Ihr Kontakt:

WISKA Hoppmann GmbH

Kisdorfer Weg 28 · 24568 Kaltenkirchen · Germany

☎ +49-4191-508-0 · 📠 +49-4191-508-209



contact@wiska.de · www.wiska.com

14.01.2021

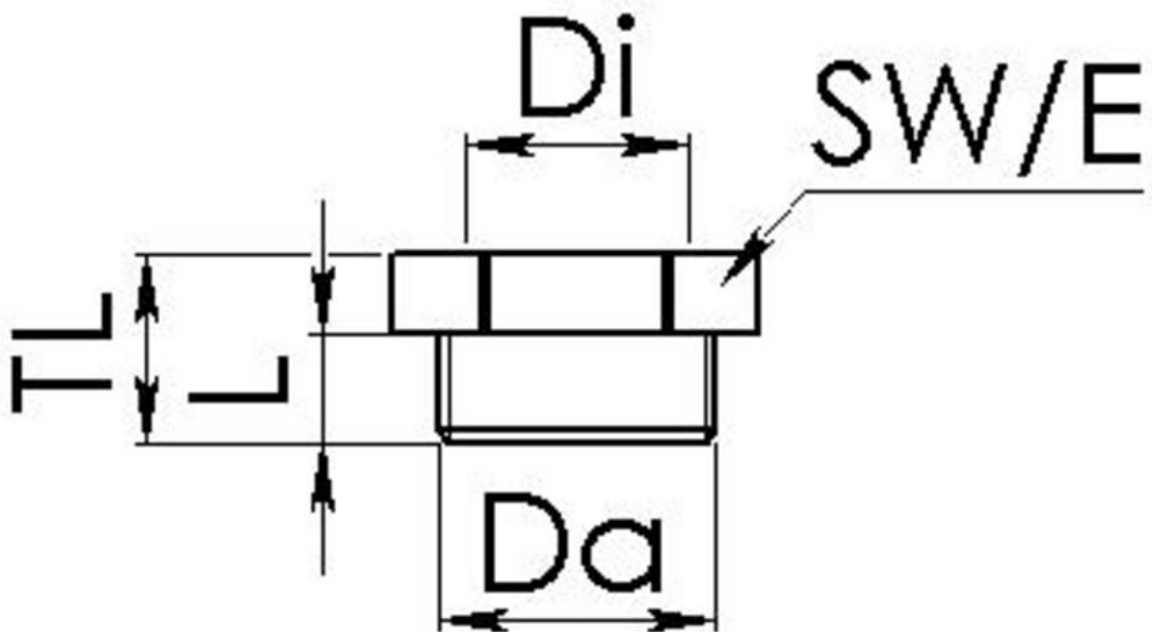
Ihr Kontakt:

WISKA Hoppmann GmbH

Kisdorfer Weg 28 · 24568 Kaltenkirchen · Germany

 +49-4191-508-0 ·  +49-4191-508-209

contact@wiska.de · www.wiska.com



Ihr Kontakt:

WISKA Hoppmann GmbH

Kisdorfer Weg 28 · 24568 Kaltenkirchen · Germany

☎ +49-4191-508-0 · 📠 +49-4191-508-209

contact@wiska.de · www.wiska.com