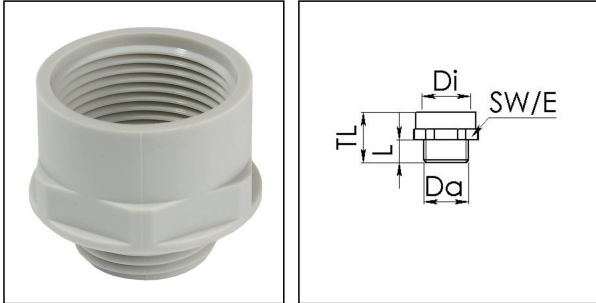


AMP 16/9

Adapter Kunststoff, RAL 7035, M16 / Pg9



Produktabbildungen sind beispielhaft und können vom ausgewählten Produkt abweichen. Weitere Varianten und individuelle Anpassungen bieten wir Ihnen gern auf Anfrage an.



Material	Polyamid, glasfaserverstärkt
Einsatztemp. min	-40 °C
Einsatztemp. max	100 °C
Glühdrahtprüfung	650 °C
Gewindeart außen	M
Ø Anschlussgewinde außen	16
Steigung außen	1,5
Länge Anschlussgewinde L	9 mm
Gewindeart innen	PG
Ø Anschlussgewinde innen	9
Länge Innengewinde	15,5 mm
Gesamtlänge TL	27 mm
Schlüsselweite SW	20 mm
Eckmaß E	22 mm
Form	A
Produktfarbe	RAL 7035
Bestellnr. RAL 7035	10063630
Typ	AMP 16/9
Verpackungseinheit	25
ETIM-Klasse	EC000938

Empfohlenes Zubehör

EMUG 16	10060771
----------------	----------

Ihr Kontakt:

WISKA Hoppmann GmbH

Kisdorfer Weg 28 · 24568 Kaltenkirchen · Germany

☎ +49-4191-508-0 · 📠 +49-4191-508-209

contact@wiska.de · www.wiska.com

14.01.2021

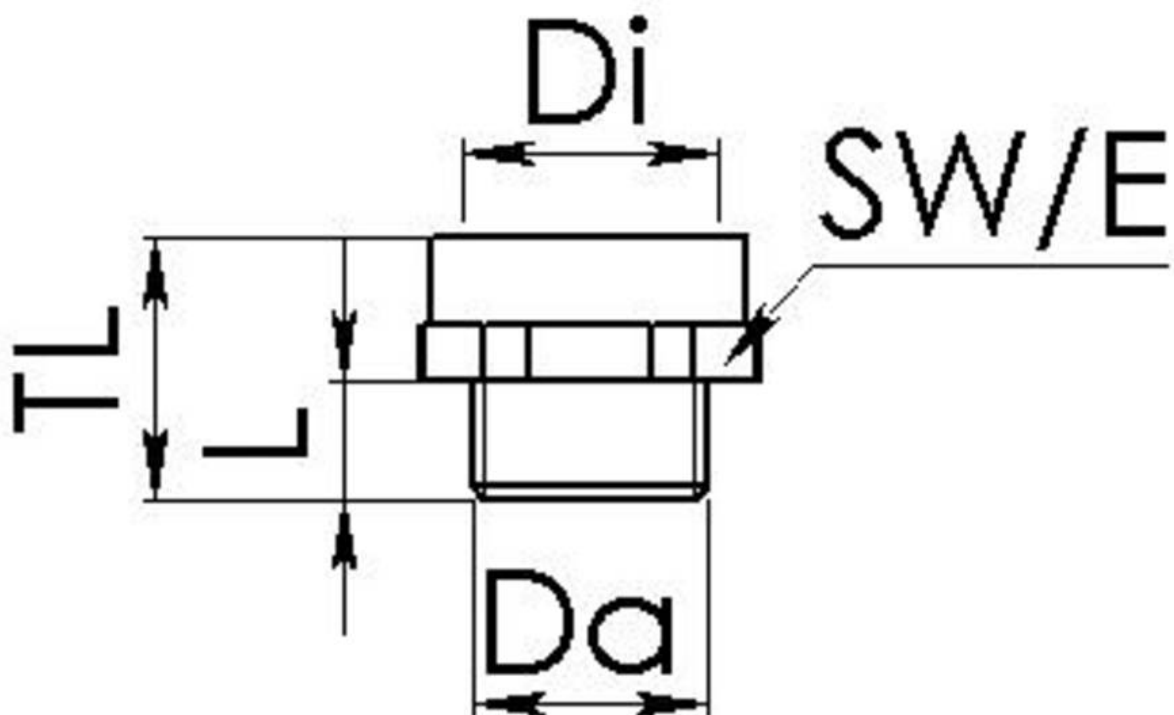
Ihr Kontakt:

WISKA Hoppmann GmbH

Kisdorfer Weg 28 · 24568 Kaltenkirchen · Germany

☎ +49-4191-508-0 · 📠 +49-4191-508-209

contact@wiska.de · www.wiska.com



Ihr Kontakt:

WISKA Hoppmann GmbH

Kisdorfer Weg 28 · 24568 Kaltenkirchen · Germany

☎ +49-4191-508-0 · 📠 +49-4191-508-209

contact@wiska.de · www.wiska.com