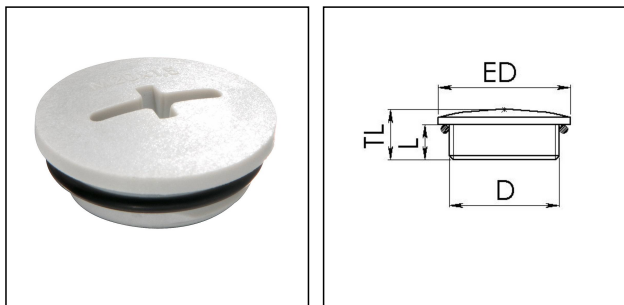


EVSG-ORD 20

Verschlusschraube, Kunststoff mit montiertem O-Ring, RAL 7035, M20



Produktabbildungen sind beispielhaft und können vom ausgewählten Produkt abweichen. Weitere Varianten und individuelle Anpassungen bieten wir Ihnen gern auf Anfrage an.



Material	Polyamid, glasfaserverstärkt
Material Dichtung	EPDM
Einsatztemp. min	-40 °C
Einsatztemp. max	100 °C
Glühdrahtprüfung	650 °C
Schutzart	IP66 / IP68 (5 bar 30 min)
Gewindeart	M
Ø Anschlussgewinde D	20
Steigung	1,5
Länge Anschlussgewinde L	6 mm
Gesamtlänge TL	9,5 mm
Außendurchmesser ED	24 mm
Produktfarbe	RAL 7035
Bestellnr. RAL 7035	10064636
Typ	EVSG-ORD 20
Verpackungseinheit	100
ETIM-Klasse	EC000032

Empfohlenes Zubehör

EMUG 20

10060772

14.01.2021

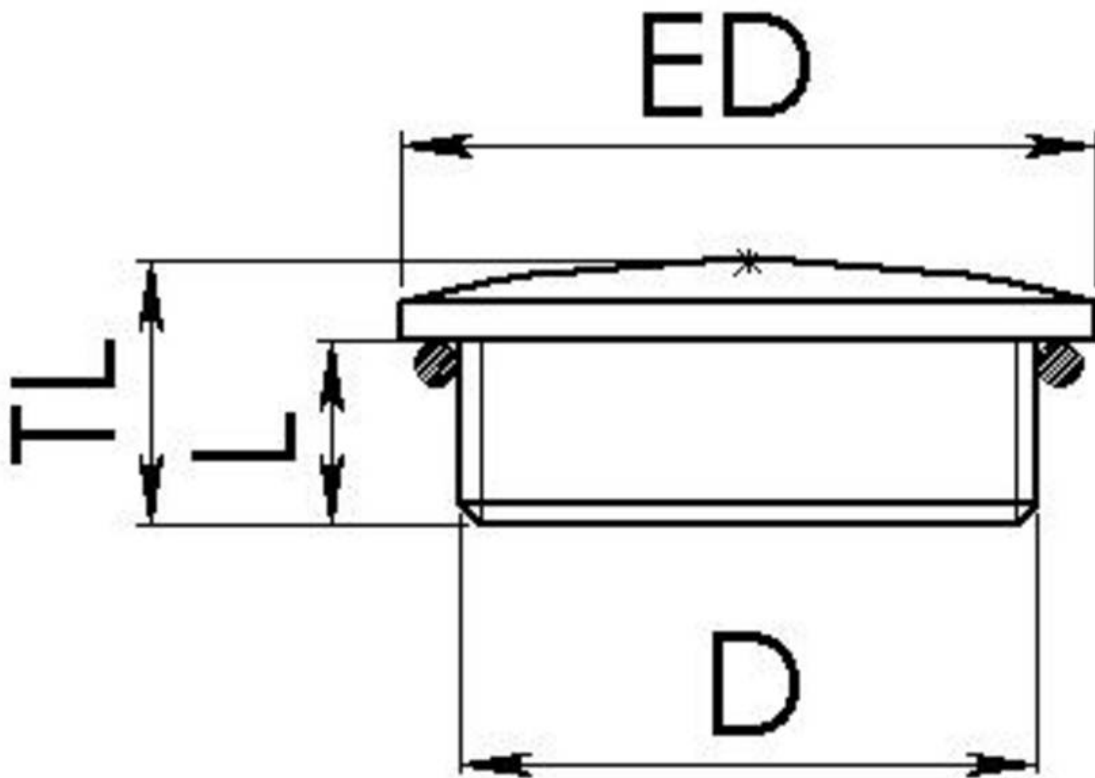
Ihr Kontakt:

WISKA Hoppmann GmbH

Kisdorfer Weg 28 · 24568 Kaltenkirchen · Germany

☎ +49-4191-508-0 · 📠 +49-4191-508-209

contact@wiska.de · www.wiska.com



Ihr Kontakt:

WISKA Hoppmann GmbH

Kisdorfer Weg 28 · 24568 Kaltenkirchen · Germany

☎ +49-4191-508-0 · 📠 +49-4191-508-209

contact@wiska.de · www.wiska.com