

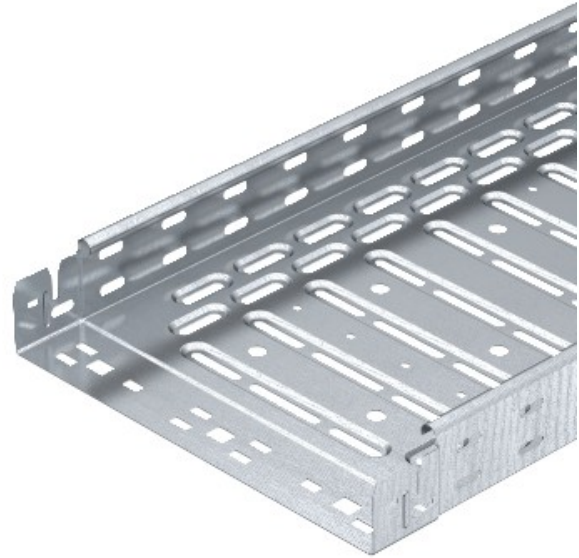


Electric Automation
Automation specialists

Referência: RKSM 610 FS
Código: 6047611

bandeja de cabos RKSM, Magic, com engate rápido, 60x100x3050, banda galvanizado, DIN EN 10147, de aço, St

A partir de Electric Automation Network



Bandeja de cabo com sistema de conexão rápida, incluindo todas as componentes de ligação para economia de tempo e econômica de instalação, frisado com base reta de perfuração, 7 x 20 mm, para montagem em suporte e, a partir da largura de 200 mm, com 7 x 32 mm transversal beading para cabo de ventilação e montagem simplificada. Com 11 mm de perfuração direta rosca da haste de suspensão. Contínua lado de perfuração, 7 x 20 mm, conector de perfuração. O estoque de comprimento é 3050 mm, o comprimento útil quando combinado é de 3000 mm.

A primavera elemento ALIMENTADOS 60 podem ser encomendados separadamente como um acessório parte (de reposição) para a bandeja de cabos RKS Magia com um lado altura de 60 mm, sob o artigo número 6068859.

A contínua ligação equipotencial é garantida, sem componentes adicionais. VDE-testado sistema da bandeja de cabo. Testado para a manutenção da função de acordo com a norma DIN 4102 Parte 12 (bandeja larguras de 100 a 400 mm, montagem e parâmetros de acordo com as válido certificado de teste).