

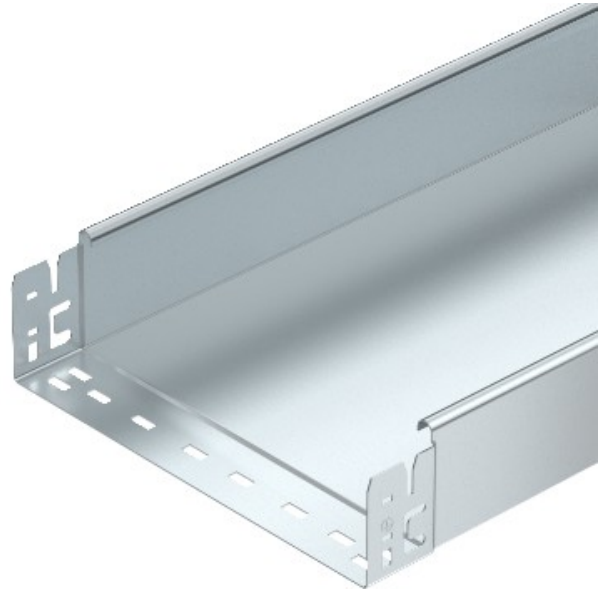


Electric Automation
Automation specialists

Referência: MKSMU 810 FS
Código: 6059308

bandeja de cabos MKSM, cego, com engate rápido, 85x100x3050, banda galvanizado, DIN EN 10147, de aço, St

A partir de Electric Automation Network



Unperforated bandeja de cabo com sistema de conexão rápida, incluindo todas as componentes de ligação para economia de tempo e econômica de instalação. O estoque de comprimento é 3,050 mm, o comprimento útil quando combinado é de 3.000 mm.

A primavera elemento ALIMENTADOS 60 podem ser encomendados separadamente como um acessório parte (de reserva) para o Magic bandejas de cabos com um lado da altura de 60 mm, 85 mm e 110 mm sob o artigo número 6068859.

A contínua ligação equipotencial é garantida, sem componentes adicionais. VDE-testado sistema da bandeja de cabo.