

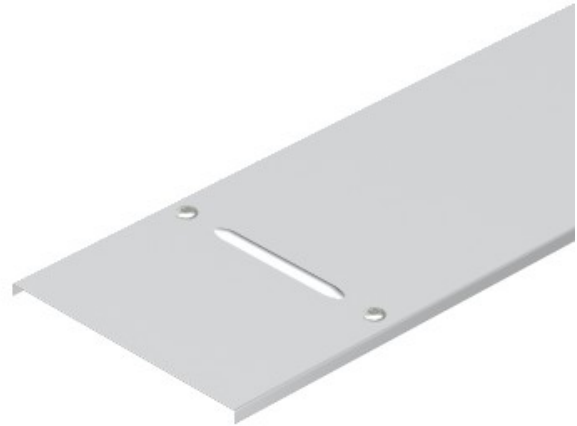


**Electric Automation**  
Automation specialists

Referência: WDRL 1116 40 V2A  
Código: 6227364

Com tampa de rosca, sistema de ampla extensão de 110 e 160, 400x3000, aço inoxidável 1.4301, VA, 1.4301

A partir de [Electric Automation Network](#)



Cruz beading a partir de 500 mm de largura.

Se um turno de fivela é instalado em um momento posterior, as seguintes dimensões do furo de arranjo deve ser mantida.