

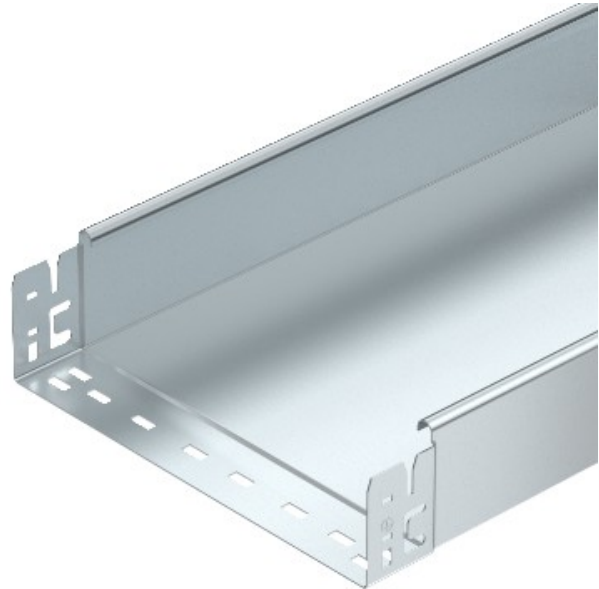


**Electric Automation**  
Automation specialists

Артикул: MKSMU 810 FS  
код: 6059308

кабельный лоток МКСМ, слепыми, с быстрым соединением, 85x100x3050, оцинкованной полосы, DIN EN 10147, сталь, St

Покупка от Electric Automation Network



Перфорированный кабельный лоток с системой быстрого подключения, включая все необходимые соединительные компоненты для экономии времени и экономической установки.

Длина штока составляет 3050 мм, рабочая Длина в сочетании 3000 мм.

Пружинный элемент кормила 60 можно заказать отдельно в качестве аксессуара (запчасти) для магги кабельные лотки с высотой борта 60 мм, 85 мм и 110 мм под Артикул 6068859.

Непрерывного заземления гарантирована без дополнительных компонентов. VDE-испытанные кабельного лотка.